



巧学妙用 自己可成 DIY 电脑高手

2000多元搞定一台电脑

“4000多元就可以DIY一台主流的台式电脑,6000多元的台式电脑可以满足任何游戏玩家的所有需求了。”在珠江路百脑汇三楼,经营组装人员蔡先生表示,现在DIY的电脑真的太便宜了,最便宜的2000多元就可以装一台电脑。

面对当前有如此吸引力的DIY价格以及诸多消费者对DIY电脑的青睐,记者日前走访了珠江路多家IT卖场,与多位业内人士进行了深入的交流和沟通。IT专家提醒,欲DIY的消费者除了要拥有一定的专业眼光外,还要学会去正规的商家DIY。

[DIY分析]

做好定位

明白需求是首要

一位在珠江路从业近10年的许先生表示,对于想DIY的消费者肯定首先要做好价格方面的定位,这也是为什么商家询问价格的主要原因。“就目前的DIY电脑而言,主要分为以游戏为主、影音娱乐为主和注重办公为主的机型,不同的定位将会影响到你最终DIY的效果。游戏机型对配置的要求最高,一般在5000元以上;家庭影音娱乐机型在4000-5000元;而办公或者网吧使用的DIY电脑可在3000-4000元价位选择。”

游戏机型

重视三大配件实力

在整个DIY市场中,为游戏而组装电脑的消费者占

70%左右,那如何去组装较有难度的游戏机型?在珠江路雄狮国际卖场,专业人士陈迅先生表示,游戏型配置对系统的要求是最高的。其中最重要的配件莫过于CPU、内存以及显卡,这三个主要配件决定着你的电脑是否能够流畅运行热门的3D游戏。当然,在游戏型电脑中,也有部分玩家是冲着热门的网络游戏而来,这一类配置的重点配件应该放在CPU和内存的选配,因为网络游戏普遍对显卡的要求并不是太高。

影音娱乐型

音箱与显示器更重要

“喜欢高清电影的消费,DIY一个不错的显示器和具备硬解码能力的显卡是最重要的,可以考虑GeForce 8400GS;而对于音频爱好者,独立显卡完全没有必要,可以把更多的资金

投入到了音箱上。“在珠江路淮海3C广场,同为DIY行家的许先生指引道,家庭影音娱乐型电脑应该将DIY重点放在音箱、显示器等设备上,重点加强与耳朵和眼睛有直接关系的配件,这样的安排将有助于实现你对影音娱乐型的要求。

办公首选

英特尔整合芯片组

对于想DIY一台电脑,以用于日常办公学习的消费者而言,行业专家们一直建议道,目前这一类电脑只要CPU属于主流,内存容量达到1GB甚至2GB就完全足够,而采用Intel整合芯片平台无疑是最佳选择,在对待这一类型的配置时,完全不必考虑显卡的选择,而是将重点放在鼠标、键盘等外设产品上,力求给办公和学习带来最舒适的操作感受。

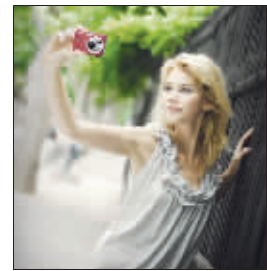
指尖触动左岸生活 我的 BenQ 数码相机

看不懂戈达尔的新潮电影和波伏娃的严肃文字,却不妨碍我对悠闲左岸生活的迷恋。择上休息日,一个人用喜欢的方式放松自己:一本新出版的旅行札记,或一张钟爱的CD;再或者,拎上 BenQ 相机去一次无目的短途旅行,用镜头发现城市可爱的另一面。

冷峻的不锈钢材质,12.5mm的纤薄时尚,120克的轻巧优雅,在午后阳光中,明媚的,不止是风景,还有我手中的 BenQ X725。目光锁定街角的长椅,端起 X725,专业的 smc PENTAX 3倍光学变焦镜头滑出机体,在700万像素的精细勾勒中,清晰记录椅身上每一处斑驳的痕迹;间或遇到些不擅拍摄的场景,干脆偷个懒,反正这部相机设置了多达29种的场景模式,只需手指轻轻拨动,就可找到最适合的拍摄状态。傍晚时分,去拍运动场上的那些蓝

球少年,X725的高ISO值设置和S.S.F.防抖模式,让我清晰捕捉精彩的运动画面。

好友有空,就来一次小型Party。若虹带了她的那部 BenQ T700 相机,外观和性能与我那部 X725 很像。不同的是,它拥有3英寸触摸式液晶屏,涂鸦放大功能配合相片编辑程序,让我们可以进行即兴涂鸦创作并分享。暂时抛开严谨和束缚,无拘无束地渲染和勾勒,是不是才华横溢的马蒂斯,谁在乎呢。何妨试上一试,也许那指尖触动的左岸,正是你想要的生活呢。



[机型推荐]

■推荐一: 大众办公配置

英特尔 奔腾 E2140/ 主板 富士康 45CM-S/ 宇瞻 1GB DDR2 667 2条 / 日立 160GB 8M SATA (三年盒) / 主板集成 GAM 950 图形显示核心 / 显示器 AOC 172S+/ 光驱建兴 16×DVD/ 机箱百盛 C501/ BenQ 笑傲江湖键鼠套装
参考价格:3638元

点评:这是一套3600元的办公专用配置。与常规的DIY电脑不同,使用了奔腾E2140双核处理器搭配2GB DDR2 667双通道内存的组

合,主板则采用了富士康一款售价低廉,但做工却相当扎实的945GC,产品整合的GMA 950图形显示核心通过了Vista认证,默认Vista体验得分达到了3.1分,超过了微软的最低标准,因此这套平台就算日后升级操作系统也不必担心。

■推荐二: 高清配置 HDTV

AMD Athlon 64 X2 4000+/ 磐正 超磐手 AF520T ULTRA/ 威刚 万紫千红 1GB DDR2 667 2条 / 西部数据 250GB 8M SATA/ 显卡 Inno3D GeForce 8400GS/ 显示器 优派 VA1912wb/ 光驱 明基 DW2000/ 机箱 金河田 SOHO 7606/ 技嘉 激光 99 套装鼠标
参考价格:4603元

点评:这是一套4600元的家用高清视频专用配置。

选用了AMD双核4000+处理器搭配2GB DDR2 667内存,硬盘则选用了西部数据的250GB产品,相对160GB来说可以容纳更多的视频文件。在显卡的选用上,并不是追求强大的游戏效果而是要求视频解码能力,因此选择低功耗小体积的GeForce 8400GS还是不错的。

■推荐三: 入门音频爱好者专用配置

英特尔 奔腾 E2160 (盒) / 主板 技嘉 G31MX-S2/ 内存 威刚 万紫千红 1GB DDR2 667 2条 / 西部数据 250GB 8M SATA/ 主板集成 GMA 3100 图形显示核心 / 显示器 LG L194WT/ 音响 惠威 D1080MKII/ 光驱 先锋 DVD-228/ 机箱 爱国者 F526C(白) / 鼠标 优派 极速派 对 II

参考价格:4917元

点评:这是一套4900元的入门级音频爱好者配置。装机思路是采用英特尔低端双核处理器奔腾E2160搭配1GB DDR2 667内存,配合250GB硬盘,以获得不错的系统性能。在主板的选择方面,独立显卡对欣赏音乐来说的确太过于奢侈,采用技嘉G31主板不仅可以提供优秀的图形显示能力,而且产品本身自带的ALC888音频芯片就支持HD高保真输出效果,相信在D1080MKII的搭配下,这套配置可以让您细细品味那天籁之音。

■推荐四: 极品游戏配置

英特尔 酷睿 2 E4400 (盒) / 七彩虹 C.P35 X5/ 金邦 白金 1GB DDR2 800 2条 / 西部数据 160GB 8M SATA/ 显卡 盈通 R2600XT 游

戏高手 / 显示器 AOC 913Fw/ 音箱 漫步者 R201T 04版 / 光驱 先锋 DVD-228/ 机箱 酷冷至尊 仲裁者 / 电源 鑫谷 速核 535PE 超频卫士 / 鼠标 罗技 光电高手 800 套装
参考价格:6018元

点评:这是一套6000元的游戏攒机方案。在各个配件的选择上力求平衡,给刚刚入门的用户以最佳参考。选用的方案是英特尔酷睿2 E4400处理器搭配2GB DDR2 800双通道内存,主板选用七彩虹一款做工扎实的P35,并搭配盈通的游戏高手系列2600XT,最后选择19英寸宽屏液晶显示器。总的来说这套配置显得比较均衡,如果您是一个玩家,建议可以采用E2140搭配一款超频能力较强的P35主板,在显卡的选择上考虑刚刚发布的高端性价比之王GeForce 8800GT。 快报记者 徐勇



世界触手可及

11808

11808 亲情在身边,相聚一线间!

11808让天涯为咫尺,中国内地长途加拨11808,单通45分钟IP长途费1.99元封顶,不足1.99元照实收取,最低每分钟不足5分钱。

自助服务热线 10061
www.11808.com

优惠地区	IP长途单通封顶费用(元)	单通封顶时长(分钟)	超过部分单价
国内(不含中国台湾)	1.99	45	11808 IP资费
中国台湾(对方只限国语)、中国香港	1.99	10	
中国澳门	1.99	5	
美国、加拿大、新加坡	2.99	10	
英国、法国、德国、意大利、澳大利亚、日本、韩国、马来西亚、新西兰、荷兰、比利时、泰国、俄罗斯(拨打以上国家对方限国语,不含特等号)	2.99	10	

友情提示:
 * 以上资费不含11808市话接入费0.1元/分钟。
 * 使用方法:加拨11808后,拨打方法与普通固定电话相同。
 * 美国含阿拉斯加和夏威夷,不含其他代号为“1”的州和地区。