

(上接 B32 版)

城北楼星 艺郡临枫花园 (认购 188 套)

记者手记:爱涛·艺郡临枫以“小户型、低总价”的特色一跃成为城北楼盘的耀眼亮点。房型设计方面也有众多创新,不计面积的步入式飘窗、只算一半面积的入户花园以及可自由分割的“两代居”等房型设计的优势和超高的性价比都非常抢眼。

专家点评:尧化门板块以南京主城区价格盆地而占尽优势。相比较江北和江宁来说,这里目前的配套都更成熟,这都是尧化门板块脱颖而出的根本原因。

城南楼星 江东阅城 (认购 52 套)

记者手记:江东阅城此次推出房型户型区间为 92—180 平方米,均价在 8500 元/平方米左右。由于此次推出房源相对较少,而意向客户达 1000 人以上,所以目前只剩下少量大面积跃层户型。

专家点评:宁南房价几乎是一步跨越到 8000 元/平方米之上。翠岛花城三期以及花神美境三期要等到明年上市,所以房源紧缺是眼下宁南最客观问题。

城东楼星 鸿意星城 (认购 37 套)

记者手记:鸿意星城二期约 120 套房源,主打户型为 109 平方米和 129 平方米三房。鸿意星城此次开盘推出,购房者一次性付款可享受 30 元/平方米的优惠,开盘 3 日内认购可享受 50 元/平方米的优惠。

专家点评:城东南板块目前正处于房源上市真空期,未来,这里还将有杨庄的大幅地块上市,加上大校场机场搬迁智慧新城的规划的实施,这里在南京主城区的地位可见一斑。鸿意星城所处区域虽然未来前景可观,但是区域周边配套环境有待改善。
快报记者 费婕

本栏目数据由 **HOUSE 365** 统计

■楼盘播报

华海第七站二期隆重登场

实力企业之品牌力作

第七站由南京华海置业有限公司倾力开发。作为南京新华海集团旗下的子公司,华海置业秉承新华海集团在 IT 行业一贯的“一切以客户为中心”的理念,精心打造第七站项目。

该项目是一个以住宅为主,结合少量商业服务网点的综合性项目,虽然占地面积不大,但是在社区布局上颇为“讲究”。小区内设有“爱情河”水景区、绿岛、下沉式心情广场、运动器械区等,以“爱情河”为中心展开布局。绿岛、水池、铺地高差、构架等隔而不断,使空间更富有层次感 and 变化性。

户型上,第七站充分利用板式住宅特有的通透式户型格局,“以人为本”展开设计,以确保户户朝阳、室室通风、明厨明卫、动静分区、洁污分离、公共空间与私密空间分开。第七站兼顾实用与品位双重原

则,其户型在细节上更强调集约功能性及居家舒适性,多窗设计能够最大限度将阳光、新鲜空气等自然元素引入室内,充分满足现代家庭对健康生活要求。

迈皋桥“商圈”日趋成熟

华海·第七站在规划时除了住宅外,还有 1485 平方米的社区商业配套,及一定数量的休闲娱乐配套。此次他们推出二期 4 幢新房源时,也将推出 10 多套商铺,以供消费者选择。在规划设计时,第七站非常注重动静结合,小区的商业沿市政规划道路西南边设置,在服务本小区的同时,也能增强周边的商业氛围,同时将商业对小区居住环境的干扰降至最小化。随着地铁一号线的开通和开发商的大量进入开发,迈皋桥地区已经成为“新移民”关注的焦点。而大量人口的涌入,也加快了迈皋桥商业的发展。百安居、苏宁电器、好

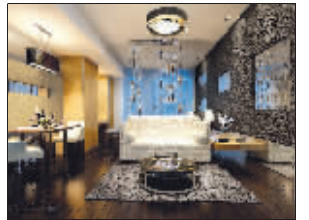
又多超市、迈皋桥体育中心等的建成和进驻,使迈皋桥“商圈”日趋成熟。未来,由不同规模、不同业态交织起来的如此密集的商业网,使华海·第七站所在的迈皋桥区域成为一个集商务、消费、居住于一体的城市优质资源核心区,也即将成为南京最具代表性的新生活风向标。

众利好助推第七站前进

地铁开通后的迈皋桥,进入城市化的新阶段。旧有的城市工业区的定位与形象,也在政府规划的强力指引下,向城市主流居住区转变。据了解,在政府的规划中,未来迈皋桥周边聚集的华东电子管厂、南京汽车制造厂、南京塑料厂等数十家污染化工、制造企业,将一一迁出。随着环境的改善,周边商业配套成熟及大牌大开发商的进驻,这里将逐步成为适合老百姓居住的重要区域。

观城第壹私人酒店接受登记

豪华大堂,整层会所,每三层挑高空中花园,这是属于你的酒店。第一步迈进,便是吸引。高端行政商务中心、私人放映室、健身会馆、斯诺克球房……700 平方米私人的质感生活场就在你身边。10 余平方米的装饰画,是为第壹私人酒店定制艺术作品;仿荷花装饰,流水声,让这个空间生动起来。空中花园每 3 层 1 个,80 平方米挑高 9 米,够奢侈。



观城样板间

浓妆淡抹总相宜,执着于居住品质不断超越。对于精装修的一次深度探究,每一个细节的考量,无论是代表阳刚、华丽、品位的深色系,或者代表柔和、醇美、现代的浅色系,两种方向,我们体现一个“所见即所得”的简单道理,第壹私人酒店竭诚为你做到以下细节区别于传统酒店:钢制门的使用,品位立显;厨房中

橱柜等皆为定制,配有煤气管道,可称为“功能完备”;浴室中大量玻璃的使用,空间感的增强,还设有电动窗帘,让户主可以全然操控私人空间;皮绒装饰的特殊处理;客厅经过精细的装修及家具和布艺、烤漆、珠帘搭配的讲究,体现了幽雅与尊贵;门、客、餐厅的整体直线型吊顶加以灯光配饰,简洁明了;此外,每一间设计师均预留个性化装饰空间。

祥云火炬进入万科两大社区

11月24日下午1点,由万科与奥运祥云火炬设计单位和火炬传递全球合作伙伴的联想集团合作发起的“一起奥运,一起联想,2008 奥运祥云火炬万科社区行”活动正式进入南京万科社区,此次活动为奥运火炬真品独家进入万科两大社区金色家园和光明城市,万科业主在社区内举行了形式多样的欢迎仪式,与奥运火炬及奥运候选火炬手合影留念,并为奥运送上手印祝福。下午 1 点,万科金色家园迎来了奥运“祥云”,拉开了“一起奥运,一起联想——2008 祥云火炬进南京万科社区”的序幕。联想此前选拔出的奥运火炬手候选人蒋灵岭先生举着象征奥运精神的“祥

云”火炬跑步进入广场,受到了社区居民的夹道欢迎;此外,来自周边社区的群众、游客,也都自发组织起来加入欢迎仪式。

光明城市社区作为本次奥运火炬进社区的主场同时也是最后一个社区,在下午 2 点 45 分迎来奥运祥云火炬。联想奥运火炬手候选人、南京万科置业有限公司副总经理马洪波先生、南京万科物业管理有限公司经理诸槿先生、光明城市社区奥运使者、以及从镇江远道而来的镇江万科魅力之城业主代表共同参与的奥运火炬交接仪式,标志着奥运火炬光明城市社区传递正式开始,将活动现场的气氛推向了高潮。
费婕

全球国际花园金奖系列 华光·银河湾巅峰新作
主城中央绝版地王 国际豪宅品质标杆

THE INTERNATIONAL AWARDS FOR EXCLUSIVE COMMUNITIES
权威认证 通行全球

绝版双地铁国际公寓即将震撼上市

尊贵客户优惠权申请 现正火爆进行中

首批 **46** m² 专为追求品质的人群特别呈现
经典小户型 炙手可热 抢购在即

低总价/低首付
豪宅品质尊贵而不昂贵 让您轻松拥享全球金奖优越生活

主城罕有住宅类公寓
70年土地使用权 非商业水电标准 管道燃气入户 全明阳台

双地铁升值物业
双CBD黄金交汇点,畅捷交通,更具超全生活配套

璀璨都会生态豪宅
原味巴厘岛水岸风情,五星级酒店园景,畅享悠然

发展商:南京华光银河湾置业有限公司 V.I.P.热线: **86508088 86508188**
售楼中心:江东南路2号石林家居广场一楼