

资金面压力 促使底部形态复杂

“熊”态毕露的中国石油终于在昨日盘中露出笑脸,从而使上证指数也出现“小阳春”,个股上涨家数也超过了下跌家数,似乎表明多头渐居上风。但由于昨日A股市场的冲高回落以及成交量的萎缩,表明大盘的上档压力重重,原因是本周三将迎来中海集运、国投新集两只中大盘新股的发行,从而意味着资金面的压力有所提升。

而近期每一次大市值股的发行均会对A股市场形成一定的“抽血”效应,这无疑将使今日的走势不太乐观。由此来看,大盘股发行在一定程度上抑制了弹升空间。

对多头来说,市场还有一个不佳的信息,即年底银根紧缩的预期。在年底,商业银行为确保2007年的贷款增速不超过年初的计划数,纷纷大规模压缩贷款规模,促使相关产业经营者拆东墙补西墙,加剧了年底本已紧张的资金面。与此同时,关于宏观经济调控的声音也愈发强烈,在一定程度上强化了A股市场的压力。

在此影响下,目前上证指数虽然在4800点一线有望寻找到一定的支撑力度,但由于“多空气流”的剧烈碰撞,不排除大盘在此区域反复的可能性。不过,从周二盘面来看,由于4800点区域的底部预期渐成共识,因此,具有战略目光的资金们已开始“冬播”,毕竟往年的经验显示,年底是来年春天行情的低点区域,也是重要的“冬播”区域。

渤海投资 秦洪

十佳分析师指数



上证网友指数



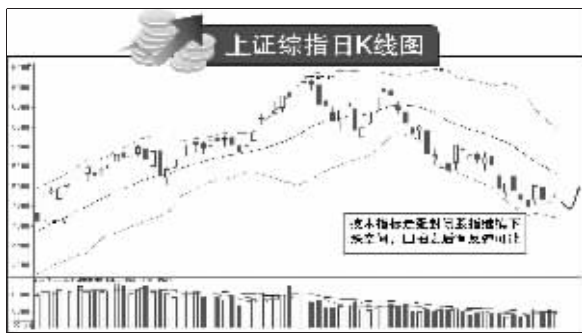
资金面迎来较大考验

大盘周二反弹无量,呈冲高回落态势。盘面上个股虽涨多跌少,但涨幅超过5%以上的股票数量并不多,显示市场缺乏追涨动力。市场人气低迷主要来自两个方面:

新股频发导致资金面紧绷

从上周五开始,8个交易日,共有9只新股连轴转发行,本周三是中海集运和国投新集网上申购日。从发行规模看,中海集运发行股数为23亿股,国投新集发行股数为5亿股,均是此轮密集发行周期中规模较大的新股。年底新股发行加速导致资金面持续紧绷,资金紧张程度很可能超过今年以来的历次新股发行,将对二级市场资金面构成较大冲击。

技术看盘



首席观察

半年线不是此轮行情的牛熊分水岭

在上证综合指数跌至半年线后的六个交易日内,牛熊之争成为最热门的话题。我们认为此轮行情的发展基础及A股市场结构和结构的变化使得静态分析半年线失去实际参考价值,半年线不是此轮行情的牛熊分水岭。

无法通过半年线判定牛熊

比较上证综合指数在998点和5000点两个位置的市场数据,总市值由32220亿元扩张到365195亿元,流通市值从9243亿元扩张到77886亿元。A股市场在此两年多的牛市行情中不仅从规模上获得异常迅猛的发展,而且在市场结构方面也有显著的改变,

银行、保险、石油、航运等权重蓝筹股所占比例大幅上升,并因股指设置的原因,单个股票和单个行业对市场的影响力非常显著。从动态的分析角度看,上证综合指数表现累积了存量股票股价变动、新股定价,以及权重股结构表现的综合影响;在历史纵向比较来看,上证综合指数没有实质性的可持续判断价值。我们认为半年线更多的是一个投资者观察市场的心理浮标,没有与影响市场的任何因素(包括技术面和基本面)进行锚定,因此也就无法作为判断市场牛熊的重要依据。

此轮行情后续支持因素没有改变

从2007年11月以来

2008年净利润将分别下降5%和4%,中石油A股的估值吸引力仍然不足,目前仍处筑底阶段。市场信心尚需从弱势调整当中逐步恢复,五千元上方已累积了相当多的套牢筹码,需要有一个充分调整消化的过程。

近期沪深两市指数双双在半年线区域争夺,均线的空头排列尚没有任何改观。由于整体市场人气仍然不足,股指上方过重的套牢压力以及市场资金的紧缺导致大盘反弹难以继续。两市股指沿10日线下行的趋势目前仍没改变。不过,如果市场能够安然顶住今日资金面压力的话,我们对岁末年初的筑底行情心里就大致有了底。 上证联 沈钧

周二沪指开盘震荡向上反弹,不过由于周三大盘股发行对二级市场将造成资金压力,股指最终在半年线下方收盘。多数权重股出现技术反弹特征,基金做空卖股票的压力大减,说明股指下跌空间有限。另外,技术指标也出现KDJ底部抬高的趋势,股指仍将继续反弹。 万国测评 王荣奎

4800点附近构筑底部

上证指数在5000点至4800点区间震荡徘徊一周多,但短期多方立即展开反攻的时机似乎不成熟,如果股指再度回调不创新低,阶段性底部将得到逐渐认同,就会酝酿

市场机会开始逐步增多

近期市场政策面逐步回暖,昨日上投摩根公司决定恢复旗下两只基金的日常申购业务,此外市场还有关于新基金发行即将开展的乐观预期。持续领跌的中石油在连续跳

多方力量有所增强

虽然周二中石油继续保持弱势,但在钢铁等板块带动下,大盘顽强收阳,多方力量有所增强。不过,目前成交量未能持续放大,显示多方对于后市仍较为谨慎。关注前期跌

技术指标有转强迹象

技术上看,大盘近日底部的成交量略有放大,短期均线下降速度减缓,均线趋于走平,有利于股指继续反弹,但周二成交量不足,特别是新股的发

恢复强势的路程还很长

周二市场出现震荡上涨的走势,但股指在半年线附近反复争夺,成交量始终处于近期地量,表明市场要恢复强势上涨的路还很长。主流热点:金融板块。资金流向

短期围绕半年线弱势整理

昨日大盘有转强迹象,但是冲高回落表明短期市场仍难以摆脱调整以来形成的弱势格局,预计后市还将围绕半年线附近震荡。首先,交投延续近期形成的不断萎缩状态,没有改善迹象;其次,

反复震荡后底部更坚实

周二股指以小阳线报收,从形态上看,股指的运行重心在不断抬高。虽然周二的上影线偏长,但并不影响股指的整体运行趋势。我们认为底部是

反弹行情。自从11月2日失守20日均线后,至今压得大盘步步退让,估计此线在12月有被收复的希望,近期可持股等待反弹。 申银万国

空下行之后,终于在30元处开始止跌企稳,此外,银行、地产、有色等板块也开始走出反弹行情,预计短期股指有望展开反弹行情,市场机会开始逐步增多。 方正证券

幅巨大的有色金属板块等能否出现较大反弹机会,如市场不能出现激发市场人气的热点板块,则大盘仍有再度确认半年线支撑的可能。 华泰证券

行,对二级市场资金面的冲击是确定的。预计短期均线趋向走平,技术指标有转强迹象,大盘短线在4800点至5000点区间震荡筑底。 国海证券

显示,金融股成为资金流入最多的板块。从走势上来看,不少金融股已经完成了一个完整的下跌过程,目前正在构筑底部区域。 北京首放

政策面还没有出现使市场做多的兴奋点;最后,短期基金赎回压力对大盘转强形成较大的压力。综合来看,短期技术面探明底部,但是做多动能不足。 杭州新希望

一个反复震荡确认的过程,用时间换空间的方式,可以在一定程度上减轻市场的伤害。在经过反复的震荡后,底部将更坚实。 武汉新兰德

Table with 10 columns: 代码, 名称, 开盘, 最高, 最低, 收盘, 涨跌%, 成交量, 中报, 代码, 名称, 开盘, 最高, 最低, 收盘, 涨跌%, 成交量, 中报, 代码, 名称, 开盘, 最高, 最低, 收盘, 涨跌%, 成交量, 中报. It lists various stocks and their performance metrics.