

■多空调查

短线走出低迷 有难度

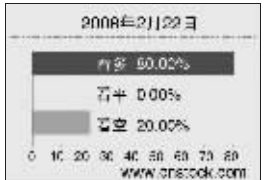
周四大盘虽跌,但两市个股上涨家数远多于下跌家数。东方财富网统计了41家机构对周五大盘走势的看法,多数机构认为由于巨额再融资是继巨额解禁压力之后的又一打击市场人气的重磅炸弹,市场要立即走出低迷尚有难度。但市场累计调整幅度已经不小,后市继续极端下跌的概率也不大,在震荡中寻求软着陆的可能性较大。

三成九看多:广州万隆等16家机构认为,从盘面情况看,个股走势分化较为明显,但上涨家数明显多于下跌家数,显示市场低位仍具备相当的承接力,其中上证综指在年线一带的支撑再度得到确认。所以,从市场整体运行格局来看,深沪大盘经过前阶段的持续下跌和低位盘整之后,总体上仍处于反弹的阶段。

一成五看空:民生证券等6家机构认为,随着蓝筹股的调整,市场继续维持弱势整理,再融资信息的扩散,使得投资者担忧资金面面临严峻的考验,目前两市仍面临多重短期均线压力,股指后期走势难以乐观,后市将再度考验年线支撑。

四成六看平:九鼎鼎盛等19家机构认为,经过持续的调整,目前大盘已基本将2月4日的太阳线全部吞噬掉,短期技术形态又趋恶化,市场调整格局非常明显。不过,盘中股指调整至此区域后被迅速拉起,年线处的支撑犹存,短线市场围绕年线区域的拉锯战仍将持续。

■十佳分析师观点



■上证网友指数



个股“红花”多过“绿叶”

黑色周四 冷中有热

市场对大规模再融资的恐慌并未消除,沪深两市股指再现“黑色周四”,但多数个股先抑后扬依然收出红盘。金融地产为首的权重股继续表现偏弱,是造成大盘不振的主要原因,但与此同时多数个股延续活跃态势,农业、创投板块的部分品种甚至逆市创出新高。

截至收盘,上证综指报收4527.18点,跌39.85点,跌幅0.87%。深证成指报收16804.26点,跌154.94点,跌幅0.91%。中小板综指和创业板指数表现最强,涨幅均逾1%。

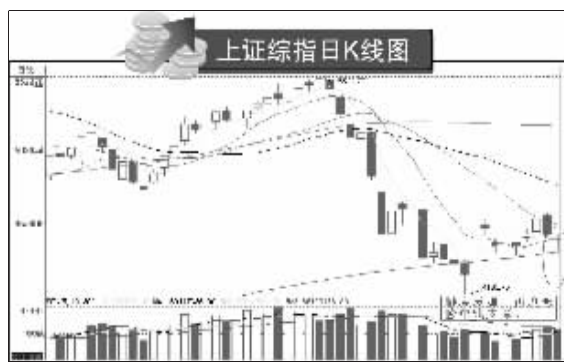
盘面显示,昨天沪深两市股指大幅低开,在金融地

产为首的权重品种的带动下,一度急剧下挫,上证综指盘中再破4500点,市场对再融资利空继续处于消化中。但在指数下跌的同时,个股表现逐渐活跃,钢铁、商业、农业、化工、化纤、创投等各类前期活跃板块表现稳定,各类题材与中小市值股再度成为市场资金追逐的对象。这为本周三的长阴线并没有打垮多方的士气,个股反弹的动力依然存在。同时市场整体上依然有能力保持良好的板块轮涨的上升格局,持续的做空力量并不强,市场可以通过自身力量的调节来消化短期的一些不利因素。

从近两个交易日市场表现来看,上证综指一度上冲至4695点,但再融资的压力困扰着市场的运行,最终导致股指冲高回落,向下考验年线附近的支撑力度。针对后市,不少机构的看法依然偏向乐观。他们认为,周三的长阴线并不意味着反弹的结束,因为目前属于行情启动前的筑底阶段,在这个阶段,不仅要完成热点的酝酿,还需要以时间换空间盘出下降通道,而主力的建仓更是通过震荡来完成。在新基金不断发行的刺激下,大盘可望保持震荡反弹的格局。

快报记者 许少业

■技术看盘



■市场观察

年线有支撑 大盘上下两难

两市昨日惯性跳空低开,后均震荡整理并收出标准的长下影十字星,其中沪市下探低点还恰位于年线附近,市场止跌企稳迹象由此显得更加清晰,但两市目前仍处于上下两难的境地,短期内延续整理态势的可能仍相当大。

多次考验年线通常是危险信号

两市2月4日虽同时大幅冲高开并一举突破此前陡峭的下降压力线,但市场却没有继续上行,而是很快便转入震荡盘整态势中,且股指连续多日几乎完全孕育在大阳线之内,其中沪市9个交易日中的4天的低点位于年线处,既说明这一“牛熊分水岭”多次考

到验证,也表明该线始终面临较大的卖压。不过,市场在短期内多次下探其支撑力度,往往会成为一个较危险的征兆,即一旦年线失守,近期的低点支撑很可能便会荡然无存。

缺口将限制短线涨跌空间

对照可发现,深市近日最大回升幅度约为此前调整幅度的0.6倍,1月22日的下降缺口也在春节前被完全封闭,但沪市同期的缺口却至今未补,回升幅度也只有此前最大跌幅的0.38倍,而该缺口目前则与缓缓下移的40日均线大致重合。同时该位置还是去年底低点连线反压所在,这势必会大大限制近日有效的上行空

目前市场资金主要活跃在农业、医药、煤化工等业绩成长性良好的个股。从技术上看,大盘日K线KDJ指标高位拐头,短期股指将再度考验年线支撑的有效性,4456点是支撑位置。

万国测评 王荣奎

间。由于2月4日的上升缺口恰好形成于下降压力线附近,且该缺口与沪市年线位置极为吻合,短期内封闭缺口并再探低点支撑的可能也就相当小,但若多方贸然强攻并再次遇阻回调,年线的支撑力度就很可能被大打折扣。

上行空间将受限于量能不足

始于去年底的量能上升通道在1月中旬被破坏后不久,其头部形态也在春节前完成,上周四的年内最低量也低于量度回调即890亿元/日,但这一形态的颈线位却限制制约着近日的成交量(目前约为1900亿元),近日上行难度也就相对更大些。 北京普证

指数下跌掩护增量资金入场

最近几个交易日股市呈现放量震荡的格局,表面看市场抛压沉重,实际上透过多家证券研究机构提供的资金流向报告可以看出,多空在当前点位分歧严重争夺激烈,指向上看空方小胜,资金面上多方驰骋。平安证券综合研究所的资金流向报告显示,昨日沪深两市均表现为资金净流入,合计净流入132.22亿元,28个行业有资金净流入,23个行业指数上涨。从资金流向趋势

看,10个交易日以来,化工和贸易行业受到资金关注,石油石化则表现相对较差;5个交易日以来,农业和贸易相对强势,石油板块表现较差;从昨日资金关注度看,化工相对较强。

市场分析人士表示,虽然金融、地产等板块弱势表现对市场信心打击较大,但多数个股仍然为资金净流入的趋势,反弹仍有继续发展的可能。

快报记者 俞险峰

中兴权证开盘参考价10.216元

今日,中兴通讯发布的关于认股权证上市首日开盘参考价提示性公告显示,“中兴ZXC1”认股权证的上市首日开盘参考价格为每份认股权证人民币10.216元。

公告显示,中兴通讯股份有限公司发行的40亿元认股权证债券分离交易的转股公司债债券分离出的6520万份中兴ZXC1认股权证,将于2008年2月22日在深圳证券交易所上市。中兴ZXC1认股权证上市首日开

盘参考价格,是由保荐机构国泰君安证券股份有限公司考虑认股权证的摊薄效应后采用修正的Black-Scholes模型进行测算。该参考价格已经过公司确认。

此外,部分券商也对中兴ZXC1进行了价值预测。以79.55元作为正股的参考价格,中银国际估计中兴ZXC1的理论价值约在8.75-10.35元。海通证券预计该权证的理论价值为11.75元。

快报记者 张雪

申银万国集合理财产品获批

日前,记者从申银万国证券了解到,由申银万国证券管理、工商银行托管的“申银万国1号价值成长集合资产管理计划”已经获得了中国证监会正式批准,将于近期面市。据了解,“申银万国1号”以A股市场为主要投资方向,投资者参与投资金额下限为10万元,存续期2年。募集期规模上限为20亿份,存续期规模上限为20亿份。

另外,东方证券的东方红

3号集合资产管理计划将于2月25日起正式发行,投资者可以通过东方证券全国57家营业部和中国农业银行、浦东发展银行全国指定营业网点认购。东方证券资产管理部人士介绍,该产品的发行期为一个月,一旦销售总额达到规模上限33亿,推广期将立即终止。据介绍,东方红3号集合理财产品的管理人承诺认购并承担相应责任的产品,此外该产品免收管理费。

快报记者 秦宏 张雪

黄金将进券商套利产品“工具篮”

黄金正在以其金融属性和良好的流动性吸引着越来越多投资者的眼球。近期品种获悉,几家大型券商衍生品部正在研究黄金套利交易的可行性。据一家创新类券商相关人士透露,券商的集合理财产品中,套利“工具篮”里不久就会加入黄金期权套利交易。

与传统理财产品不同,套利型理财产品是利用金融市场中各种金融产品的定价差异,进行低买高卖,获得其中的无风险收益。目前可供套利的金融工具只有:ETF、权证、可转债、封闭式基金、股票回

购、买卖银行担保或承诺回购信贷资产等。“在目前国内的金融市场上,可供套利的品种实在太少,我们一直绞尽脑汁在市场上寻找一种可能的套利产品!”一位券商衍生品部人士介绍道。

此次将眼光落至黄金身上,一是因为该品种在国内已经拥有了完备的现货和期货的集中交易市场,可以保障该产品的流动性;二是由于黄金不仅是商品,它还拥有一定的金融属性,可以方便地进行抵押融资和拆借等业务。

快报记者 黄巍

Table with 4 columns: 代码, 名称, 开盘, 最高, 最低, 收盘, 涨跌幅, 成交量, 中报, 代码, 名称, 开盘, 最高, 最低, 收盘, 涨跌幅, 成交量, 中报, 代码, 名称, 开盘, 最高, 最低, 收盘, 涨跌幅, 成交量, 中报, 代码, 名称, 开盘, 最高, 最低, 收盘, 涨跌幅, 成交量, 中报