

■港股日评

中期反弹有望展开

经过周初两天受到外围市的拖累,港股也能做到低开高收,转跌为升,开始展现强势。再者,期指能够出现高水的情况,说明有资金正静悄悄入市建立好仓位。

前晚美国联邦储备局联手四大央行再度注资救市,刺激美股大升,道琼斯指数大涨416点,重上12000点水平之上。

现时的策略应该是部署建立好仓及开始吸纳一些强势股份。过去一周笔者已极力推介汇控。近日汇控的股价表现,每每成为跌市中的支柱,支撑着整个大市。

中国信通再现强势,周一出现“破脚穿头”的技术形态,成交略增;周二持续上升;昨日虽然受制于20天移动平均线,但也已上破了“下跌轨”,估计第一站的目标为6.2港元,中线看8港元。

若我们运用熊市周期理论分析,假若1月22日的跌市低位21710点确认为熊市一期跌浪的浪底,“熊一”转入“熊二”的反弹浪是有可能回升跌幅的一半,那么,中期反弹浪的目标将为27000点。

或许会有读者这么问,现时市场上存在着这么多利空因素,买货会否风险太高?此点大家要留意,利空因素其实早已存在,港股也跌了近一万点来做反映,现在再看淡已是后知后觉。

大市转跌为升,技术走势仍是偏强势,现时最关键的阻力位还看23800点关口,若能上破,便可确认好友已重掌控制权,后市可看高一线。

港口股暴跌 基本面或将恶化

上市公司盈利保持较强增长速度,这是大量机构投资者做多A股的主要依据之一。值得重视的是,随着宏观经济的外部环境发生变化,与外需有关的上市公司业绩受到影响的迹象已渐渐显露。

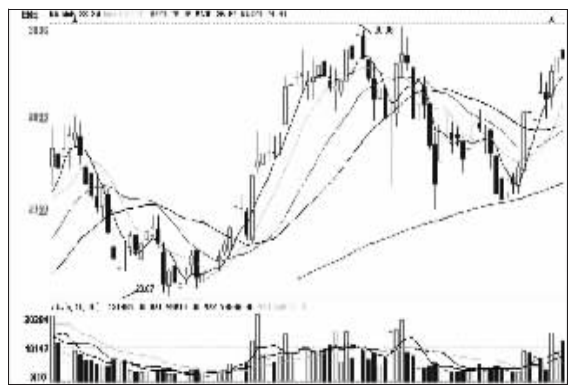
据机构研究,今年以来港口集装箱码头的吞吐量表现得非常有意思。次级债所造成宏观影响逐渐在港口贸易

中显现出来,中国最大的港口上海港2月份完成集装箱吞吐量185.5万标箱,同比增长2.5%,1至2月份,累计完成的242.1万标箱,同比增长9.2%。

上海港集装箱吞吐量增速首次下滑到10%以下。珠三角出口的前沿是深圳港,最主要的集装箱码头1至2月份增速从去年的26%下滑到2.91%。

■个股评级

水井坊(600779) 突破瓶颈享受高增长



“水井坊”年报亮丽,评级“买入”:公司在2007年实现收入10.04亿元,同比增长24.69%,净利润达到2.01亿元,同比增幅为97.9%。

“站稳核心阵营,打开增长空间:高档酒占公司的销售收入达到88%,而且毛利率达到了80.9%。接近10亿元的高档酒收入证明公司已经在高端品牌站稳了脚跟。

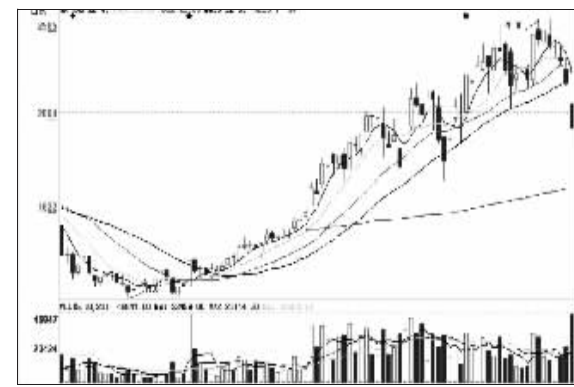
●房地产业务增加短期收益:公司在2007年的报表中货币资金有51.23%的增幅,主要来自主营的收入和预收牛王庙商品房销售款。

●投资建议:我们预计公司2008年-2010年的EPS(不含房地产)为0.76元,1.03元和1.40元。以2008年3月10日的股价28.56元计算,公司的2008年动态PE为37.6倍。

美国经济衰退对中国的影响来得是如此之快之烈,确实也让人出乎意料。同时,表现出口运价水平的CCFI在2月份也出现明显回落。

当然,从历史上看,前两个月是港口淡季,机构投资者正在密切观察港口吞吐量数据,等待3月份的数据。

新华医疗(600587) 增发项目将形成新增长点



●2007年公司实现营业收入5.29亿元,同比增长2.9%,净利润2314万元,同比增长5.5%,每股收益0.22元。

●2007年医疗器械收入4.81亿元,同比增长基本持平。放疗设备实现恢复性增长;医用耗材增长势头也较为良好。

●公司药厂大型设备销售比例有所提高,应收账款周转天数152天,存货周转天数203天。

行业基金分别持有天津港3515万股、3158万股,分别为第一、第二大流通股东,所受影响将尤其明显。

板块追踪

高价股板块 领跌效应正在扩散

今年以来,继中国平安、浦发银行、中信证券等金融高价股大幅度重挫后,这一现象正在向其他强势高价股扩散。

热点剖析

旅游板块: 门票提价强势明显

我国作为世界旅游大国,其丰富的旅游资源和居民消费能力保证了未来旅游业依然能够维持快速发展。

最近有消息称,国内不少景区都在酝酿着涨价,最高涨幅达到60%。由于旅游风景区具备不可复制性,随着物价的不断提高和调控游客数量的要求,景区门票提价已成内在需要。

操作上,中国旅游业未来更长一段时间内可能会处于一个黄金时机,目前由于受到门票涨价风波刺激,短线机会比较突出。

Table with 10 columns: 代码, 名称, 开盘, 最高, 最低, 收盘, 涨跌幅, 成交量, 市值, 代码, 名称, 开盘, 最高, 最低, 收盘, 涨跌幅, 成交量, 市值, 代码, 名称, 开盘, 最高, 最低, 收盘, 涨跌幅, 成交量, 市值. This is a large table listing various stocks and their performance metrics.