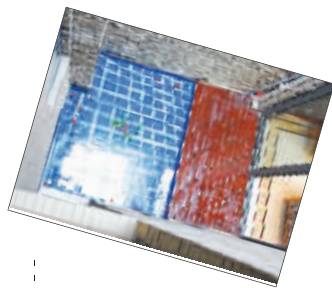


坐拥自然山水,毗邻地铁二号线

栖园:城市中的山水别墅



毗邻地铁站,锁定栖园“第一居所”

作为“城市别墅”,拥有四大要素:完善的交通、生活配套;山水资源;低密度形态以及私家庭院。而第一要素是“城市别墅”区别于传统别墅的决定标志。

作为南京规划中的新城区,仙林与江北、江宁两大别墅板块相比,在整体市政规划和交通上具有绝对的优势,首先符合城市别墅对便捷交通的要求,开车10分钟便能从新城到达主城。而栖霞建设的栖园项目又处于仙林新城的核心商务区,离地铁二号线出口不到100米,这对于希望轻松享受别墅生活的人群来说,即便不想开车出行,有了四通八达的轨道交通,到哪里都相当方便。

“城市别墅”除了交通之外,对于高档生活品质的追求也是“近郊别墅”所不能达到的。由于生活配套资源的严重匮乏,近郊别墅只能沦为周末度假的“第二居所”。毗邻中央商务区的栖园,在商业、医疗、教育等方面已经全然具备了“第一居所”的要求,金鹰国际购物中心、鼓楼医院、南外仙林分校为高端群体的品味生活提供了最确实的保证。

间间朝南 户户有景
栖园此次推出的景观

联排别墅,虽然“联排”,却能让业主享受独栋别墅的立体。据了解,270平方米左右的户型,面宽达到近10米,比一般现有的联排6.8米的面宽多了一半,使得原有“窄长”的户型变得“宽亮,极大地增加了通风、采光量,平面布局也由此更显大气和优雅。

栖园联排别墅的另一大创新点就是三层别墅由一个约8平方米的内庭院贯通上下。内庭院的设计,避免了传统 TOWN-HOUSE 采光的“黑区域”,另一方面栖园每户至少有了3个庭院。加上露台、阳台等设计,每个房间都与自然紧密结合,每个窗外都是一处风景。

户型设计除了在营造最大化的享受空间外,还在功能上更为人性化和贴心。栖园的联排别墅内部户型设计,不仅每间卧室都是南向设计,并处处讲求“双倍”。双客厅、双挑高、双主卧、双露台,使栖园的联排别墅的人性化、功能化同样加倍。双人口,即房屋有两个人口,供主人和家政服务人员分别使用;“双客厅”,是把会客厅与家庭室分开,使家庭内外交往各有独立的功能空间;“双主卧”能让三代同堂的家庭,老人与子女享受同样的主卧;双露台,可以让孩子拥有更自由的休闲空间,三层附送的超值

空中花园露台,更为全家提供了更广阔的空间享受。

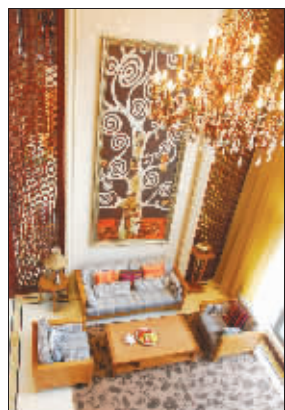
栖园怀抱羊山湖,拥有绝版山水

山水是别墅的基本特征。从自然山水来说,南京的别墅一直非常重视别墅环境的营造,第一代别墅以山水起家,也在自然景观上下足了功夫,但也因为山水离城而导致了“第一居所”梦想的破灭。

虽然离主城距离很近,但栖霞建设的栖园却享有了整个仙林板块最优美的自然景观,记者在小区里看到,一街之隔就是拥有160万平方米羊山湖的羊山森林生态公园,整个湖面宽约80米,绵延近1000米,而海拔85米的羊山自东向西绵延约3公里,坐在栖园的别墅客厅,眼前就是山水成林的风光。据记者了解,目前在仙林的众多别墅项目中,只有栖园离羊山森林公园的距离是最近的,可以说羊山森林公园就像栖园的“私家花园”。

而从社区本身来说,栖园也是南京别墅项目中少见的纯粹的低密度社区。据了解,不论是江宁、江北甚至是仙林的大多数别墅项目,都是别墅与公寓混合的社区,即便是小型的别墅住宅区,周边也多为老式或林立的公寓楼,整体的居住密度并不能达到纯别墅空间的需求。

作为南京别墅市场的第一家定位“城市别墅”的项目,栖霞建设在仙林的纯别墅楼盘——栖园得到了业界和购房者的高度认可。尽管在栖园之前,也有不少别墅提出“第一居所”的概念,但理念多于实际。“城市别墅”是对别墅的初级产品“近郊别墅”的一次革命,将别墅的舒适与便捷的生活完美地结合起来。近日,栖园推出了位于景观核心区的多套联排别墅,不仅迅速走出楼市低迷的观望情绪,还赢得了市场的高度认同,销售形势相当火热。



项目链接

“城市别墅”栖园

栖园位于南京东郊板块的仙林大学城中央商务区东首。栖园整个小区占地面积约为22万平方米,总建筑面积约为15万平方米,小区绿化率高达50%,小区总户数为736户,以联排别墅与叠加别墅为主打户型,是一个纯低的低密社区。金鹰国际、苏果超市、鼓楼医院仙林分院的相继进驻,让生活、休闲、购物更添便利;南京外国语学院仙林分院、南京中医药大学等名校近在咫尺;地铁二号线的羊山公园站就在园区门口。

贵宾热线:
84363333

罗托鲁拉小镇 世界随我呼吸

Rotorua Town The world breathe with me

引领潮流,才能成就名流/在罗托鲁拉小镇,让心跳与世界一起搏动。



品鉴热线 +86-25-5216 8800

开发商/南京明月建设集团有限公司 项目地址/中国·南京江宁区竹山路688号



Rotorua Town
罗托鲁拉小镇
中国·南京江宁区竹山路688号