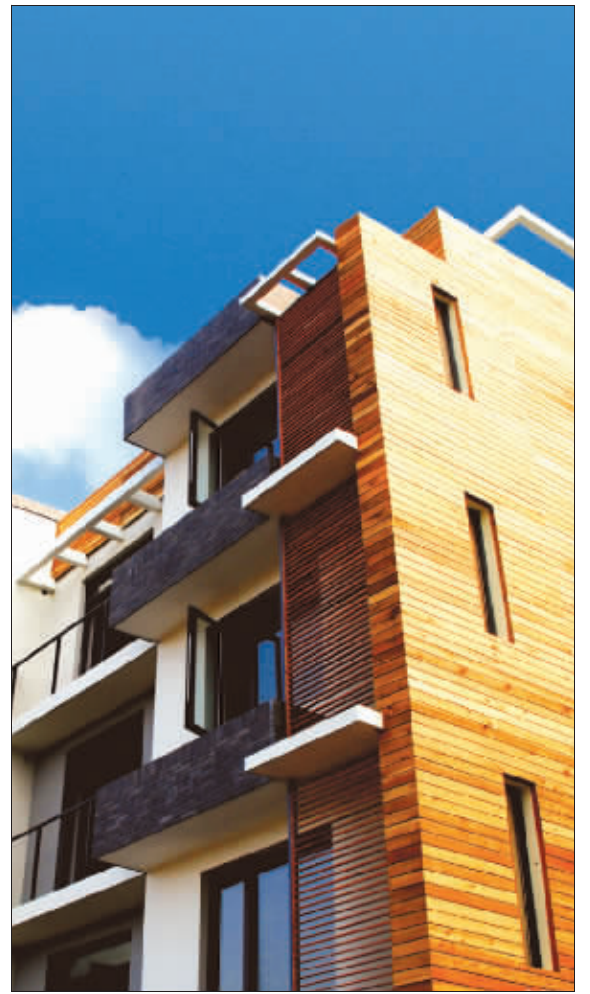
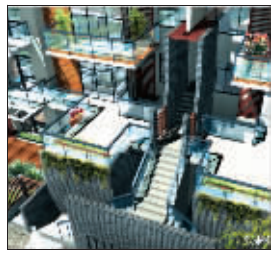


# 山水云房:为置业带来“希望钻石”

“拥有一小块儿希望钻石胜过拥有整颗人造水晶。”——沃伦 E·巴菲特



本版图片均为项目效果图

2008年,巴菲特致其股东们信中提到,令其兴奋的投资是如何找到真正的钻石,而非人造水晶,同时指明有效投资应是在熟悉的领域中,以合适价格选择具有可持续发展潜质的事物。

据权威统计显示,人生中将近70%的资产来自于不动产,因此,置业不仅解决自住问题,更应该视为一种投资行为。如何寻找置业投资中的“希望钻石”?让我们走进山水云房去解开心中的疑问。

纵观南京地理,仅一江之隔的江北必将成为南京增强城市竞争力的重点发展区域。南京已由“秦淮河时代”进入了“长江时代”!

江北拥有南京近半数闲置土地,跨江发展规划实施以来,政府已通过各项积极措施来加强江北的交通配套建设,以满足未来区域中居住的全市近三分之一人口的需要,而浦口也作为新兴的

中央生活区(CLD)在崛起。纬三路长江大桥,纬七路过江隧道,地铁2、3、4号线,能载送车辆通行的4条过江轮渡等多条过江通道将贯通长江南北,构成适合城市未来发展的复合式立体交通网络。与此同时,华东MALL、百安居、沃尔玛等大型商业配套已开业,大量地产项目的附带配套也将紧随其后。山水云房项目的璞味食府、澳林生活广场、华润苏果超市等配套业已全部呈现,配合新城市中心规划,让浦珠路成为名副其实

的区域核心地段。

山水云房背依老山国家森林公园,毗邻顶山镇政府,距离纬三路大桥及捆绑的地铁4号线仅约1公里。项目规划依托浦口新城市发展与优越的自然生态条件,引导城市化的休闲生活。低密度围合组团式布局,为空间拟定适宜距离;中央十字叠水景观,展现依山傍水的生活情怀。错落式建筑形态的花庭洋房,尊重地域历史文化,将南京灰砖、白墙以及北美红雪松木贴面以其特有组合

形式重新阐述建筑。同时充分运用别墅建筑规划设计手法,前庭后院,层层露台、露台等,最大程度实现居者与自然的交流。

山水云房,其价值由地段潜力、自然环境、配套设施、建筑规格凝聚而成社区的恒久品质,犹如钻石由净度、颜色、切工、克拉重量来决定级别,经过时间的磨练,成为财富和希望的象征。

咨询电话:  
85050888 85050999



创新生态写字楼 缔造商务新概念 INNOVATION ECOSYSTEM OFFICE

中惠集团  
CHUNG WAI HOLDINGS



中惠大厦  
CHUNG WAI BUILDING  
创新生态写字楼

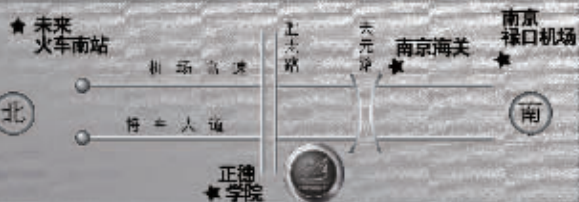
翠屏国际城08典藏系列隆重登场

挑高5.6米理想商务办公首选 >>>

外贸 航空 物流 IT...

TEL:52122111

- ◇ 创造空间之美, 5.6米有更多诠释
- ◇ 59-1000m<sup>2</sup>商务空间自由分割 >>>
- ◇ 75%的价格 155%的空间
- ◇ 4万平方米格调街区



项目地址: 将军大道20号翠屏国际广场  
发展商: 中惠(南京)房地产开发有限公司  
物业管理: 深圳莲花物业  
全案: 深圳天翼行

现房销售,欢迎现场品鉴!

本资料之图片及文字仅为要约邀请,项目之最终规划以政府审批之法律文件为准,双方权利义务以最终买卖合同为准,景观解释权归开发商所有。

江宁房预售字2008-1099号