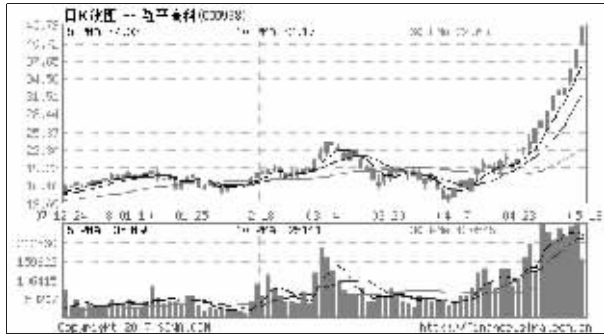


## 24个交易日上涨 216%

# 隆平高科暴涨之谜

昨日隆平高科发布股价异常波动公告,10时30分股票复牌后,隆平高科的股价并没有受到该公告的影响,仍然延续前期的强势,13时05分左右封于涨停。从4月2日的收盘价13.85元,到5月13日的收盘价43.77元,短短24个交易日,隆平高科股价暴涨了216%,其涨幅远远超过同期的大盘,是什么因素导致该股如此疯狂的表现?



A股市场的农业股就长期被“边缘化”,但从去年12月开始,由于国际粮食价格的大幅上涨,农业股也成为市场的明星板块,冠农股份、北大荒等农业股龙头在市场走弱情况下却不断创出历史新高。但是在这一波的农业股大牛市中,隆平高科虽然也有表现,但是其走势在同类企业中并不显眼,2007年12月初,隆平高科与北大荒的股价都在12元左右,到2008年1月底,隆平高科的股价大约在17元左右,而同期北大荒的股价已经在22元以上,考虑到北大荒的流通盘与市值都远远大于隆平高科,显然隆平高科前期的市场表现并不特别出色。

隆平高科是目前亚洲最大的种子公司之一,农产品尤其是粮食价格的上涨显然对于公司是一个利好,但是粮食是关系到民生的战略资源,其价格不可能无限制上涨,作为一家主营杂交水稻的公司,以今年以来国内稻米价格的涨幅,无论如何都不可能支撑隆平高科短期暴涨神话。

此外,在5月8日的公司股东大会上,隆平高科总裁颜卫彬还透露了一个重要信息,受国际粮食价格暴涨影响,目前有关部门已停止了粮食出口,公司目前也已停止种子出口业务,这将对正加大国际化力度的隆平高科造成一定影响。

### 净利润增长主要来源于投资收益

隆平高科昨日发布了股价异常波动公告,公司公告称,5月9日和5月12日,公司股票交易价格连续两个交易日涨停且成交量较大,公司认为公司股票交易出现异常波动。公司目前生产经营情况一切正常,内外部环境未发生重大变化,公司董事、监事和高级管理人员正常履行职责。

公告中还特别指出,公司目前生产经营情况一切正常,内外部环境未发生重大变化。公司2008年一季度净利润8274万元的主要来源是公司转让控股子公司长沙融城置业有限公司39%的股权所获的9709万元投资收益,公司预计2008年1-6月净利润同比增长幅度为200%-300%的主要依据也是该笔投资收益,公司主营业务收入和主营业务利润并未同比增长。

### 游资爆炒 复制冠农神话?

从季报看,2008年1季度,基金公司大幅增持农业上市公司。在剔除送配股等被动持股增加的情况下,2008年1季度末持股总数比2007年4季度末增长430.51%,基金公司持有的农业股市值合计达30.28亿元,与2007年4季度末相比大幅增长388.85%,冠农股份成为1季度最牛的个

股。在基金重仓持有的农业股中,绿大地、冠农股份、天宝股份、新中基、獐子岛和新赛股份等6家均为新秀,北大荒是继续增持。而隆平高科前十大重仓股无一基金,显然该股并没有纳入基金的视野。

一位资深市场人士表示,尽管隆平高科已经预告半年报增长200%-300%,但其业绩增长主要来源于一次性的转让收益而非主业,不具有可持续性,因此公司的业绩成长性很难支撑目前那么高的股价。现在主要是一些游资在参与炒作,对他而言这只是一个观赏性品种了。

隆平高科12日的成交龙虎榜也从另一个侧面说明了上述市场人士的判断。12日买入金额排名前2位的营业部分别为游资较为集中的东方证券上海建国东路证券营业部和东方证券上海宝庆路证券营业部。而13日的成交龙虎榜显示,这2家营业部排名卖出前2位,游资短炒行为十分明显。

### 隆平高科管理层提醒风险

据媒体报道,在5月8日隆平高科举行的2007年度股东大会中,面对狂热的投资者,隆平高科的管理层也忍不住发出警告:现在的市盈率太高了,要注意风险!

一位湖北宜昌的柳先生于2007年9月买入隆平高科,但在大盘登顶的过程中,该股却不涨反跌,从18元一路跌到12元多。柳先生宣称对隆平高科“长期看好”,“即使现在再跌到10元,我也要继续持有。”对这位把“全部身家”都投入了隆平高科的投资者,参加股东大会的隆平高科副董事长、副总裁袁定江十分担心,劝告他说:“把全部鸡蛋放在一个篮子里的方式不可取,而且,目前隆平高科的市盈率实在是太高了。”当日隆平高科的股价在32元左右。综合

## 万好万家股东违规减持受处罚 上交所已督促其购回了超额减持的股份

“万好万家”一持有解除限售存量股份的股东账户——无锡市国联发展(集团)有限公司,因超过比例减持被上海证券交易所进行处罚。与此同时,经过上交所督促,无锡国联于5月13日购回了超额减持的股份。

据悉,上交所在日常监控中发现“万好万家”该股东——无锡国联于4月21日至5月12日期间,通过竞价交易系统累计减持了2255644股,占该公司总股本的1.03%,违反了中国证监会发布的《上市公司解除限售存量股份转让指导意见》的相关规定。发现之后,上交所立即与该账户指定交易的国联证券及下属无锡县前东街营业部取得联系,要求其对该客户采取必要的提醒和限制措施。此后,在上交所督促下,无锡国联于5月13日购回了超额减持的股份。鉴于该股东及时采取补救措施,上交所

对该“大小非”股东作出酌轻处罚,即对该股东账户进行限制交易,限制该账户在一个月不得卖出万好万家股票。

近期,交易所通过多种方式多次重申“大小非”股东要严格执行中国证监会发布的《上市公司解除限售存量股份转让指导意见》的有关规定,自觉维护证券市场秩序。证监会也多次指出对违规减持限售股份“大小非”股东要严肃处理,市场对“大小非”减持行为高度关注。在此背景下,“大小非”股东在交易所竞价交易的行为屡禁不止,这一方面反映出相关“大小非”股东守规意识的淡薄,另一方面也暴露出一些证券公司及所属营业部在客户管理,尤其是对“大小非”客户的重点控制方面存在严重的失查责任或管理不严的责任。

快报记者 王璐

## 上交所加强对异常波动的监管

为了进一步贯彻落实国务院颁布的《证券公司监督管理条例》和《证券公司风险处置条例》,上交所继发布实施《上海证券交易所会员客户证券交易行为管理实施细则》之后,又于今日发布并实施了《上海证券交易所证券异常交易实时监控指引》。该《指引》的制定旨在加强对证券交易异常波动和异常行为的监管,维护证券交易秩序,提醒投资者理性投资,保护投资者合法权益。

根据《指引》,在证券交易实时监控中,发现证券价格出现异常波动或者证券交易出现异常的,上交所有权采取盘中临时停牌、限制相关证券账户交易等措施。《指引》也规定,对于存在同一账户对单一证券在同一价位进行日内回转交易且累计数量较大、同一账户进行日内回转交易次数超过5次且累计数量较大等异常行为的证券账户,上交所可以对相关账户发出书面警示或者直接采取限制交易措施。

快报记者 王璐

**Haima 海马汽车**

店庆5周年

# 1万元 拥有海马车

抢购专线: 85436669 85407010

(详情请见店堂公告)

海马汽车南京龙汇(4S)销售服务店  
地址:南京市玄武区红山路105号(红山动物园东大门向南200米)

看车报销打的费

## 中国信用卡市场 量变中期待质变

根据相关数据显示,4月底,中信信用卡发卡量已成功突破500万大关,在业界引起了广泛关注和反响。

近年来,中国信用卡市场进入飞速扩容阶段。截至2007年底,中国信用卡发卡量已达到9026万张。但是,中国信用卡虽然数量庞大,质量却不容乐观。为了扩大市场份额,许多银行只是不断增加发卡量,目前,国内只有招行、中信、广发等少数银行公开宣布自己的信用卡业务已经盈利。

面对这样的局面,有专家表示,中国信用卡要实现良性发展,必须提高服务水平。按中信银行信用卡中心总裁陈劲的话说就是,“拓展客户的方法很多,但是最终一切还是要回归到信用卡的服务上来。在信用卡服务方面,近期发卡量突破500万张的中信信用卡的成功经验的确值得借鉴。

作为目前国航最大的信用卡合作伙伴,中信银行根据商旅客户出行频繁的特点,在中信信用卡的服务内容中特别增加了航班延误保险和旅游意外交通保险。以女性客户为目标的中信魔力卡则为客户提供了24小时女性健康保险和其他各种女性专属服务。而近期推出的中信名仕卡更是将DIY的理念首次引入国内白金信用卡市场。

出色的产品和服务带来了“优质”的业绩:目前,中信白金信用卡的发卡量已突破4万张,发卡量位居全国第一;在发卡的第三年,即2006年末,中信信用卡就实现了当月的盈亏平衡,在2007年实现全年盈利,成为国内最快进入盈利周期的信用卡。

“在发卡量的大幅提升后,中信信用卡将保持并进一步提高客户服务水平,开发出更多针对各类客户所需产品和服务,确保每一位客户享受到高品质的金融服务。”发卡量突破500万后,陈劲最先想到的仍然是服务。这也许就是中信信用卡成功的秘诀所在,也是中国信用卡市场未来发展的关键。

**一纸换万金**

即日起至7月31日止,只要出示卖掉老车的一纸凭证马上换购瑞鹰,多种超值回报即刻归你。现金奖励:1对1服务:3年10万公里全程保修:全能驾校特训营:国家动力伞空中体检:更有免费增值服务给你自由车生活。

“换购瑞鹰 全程增值”

4008-889933

劲: 瑞鹰A级SUV, 换购补贴最高6000元, 首付低至1000元, 月供低至1000元, 月供低至1000元, 月供低至1000元。

多: 瑞鹰A级SUV, 换购补贴最高6000元, 首付低至1000元, 月供低至1000元, 月供低至1000元, 月供低至1000元。

省: 瑞鹰A级SUV, 换购补贴最高6000元, 首付低至1000元, 月供低至1000元, 月供低至1000元, 月供低至1000元。

一家亲 10年质保

## 苏物邀您共赴瑞鹰置换盛宴!

最高置换补差6000元

开心宴: 参加评估客户均可获赠“鹰联盟”精美T恤一件

放心宴: 成功置换瑞鹰全系列车型均可获赠专用一体式踏板一套

活动期间订购瑞鹰全系列车型均可获赠价值8000元超炫改装套餐

销售热线: 025-52641528 52641628 淮安鸿兴店: 0517-83658162  
销售热线: 025-58833567 58826567 24小时售后专线: 025-86210707

城南路展示中心: 大明路37号; 大明路二手车交易市场; 城北展示中心: 中山北路607号(下关电厂旁)