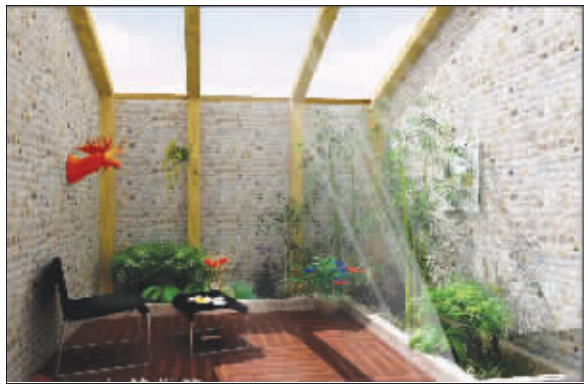


江北大户型该怎样装修

周日上午到古南都听户型解析,下午到江北看样板房

“我家在江北买了别墅,最近打算装修,哪家公司别墅做得好呢?”得知快报《居家》周刊将联合爱华、千里马、星艺、悦恒别墅四小龙企业在古南都饭店举办大户型、别墅解析会,并将特别针对江北户型举办专场解析,不少读者致电编辑部咨询、求助。



大户型装修需要装饰公司有足够的实力

江北业主报名踊跃

“我的房子不是别墅,是明发滨江的顶楼跃层。我觉得跃层和别墅的设计应该是相通的,因为面积大,所以富余的面积会很多,可以做点玩味的设计。但是我觉得这些设计不能是为了填补空间而填补空间,应该有些想法。我喜欢民国建筑的那种风韵,不知道能不能在房屋设计中体现出来?”读者谢先生打进热线,希望快报为他推荐一个懂民国建筑设计的设计师。

与此同时,还有近10位江北读者打进热线,报名参加江北专场解析会,并且希望参观由四小龙设计装修的样板房。

千里马讲解山河水

在周日开讲的江北别墅

设计专场中,四小龙企业将给大家带来哪些崭新的设计理念呢?记者提前采访了千里马装饰的相关负责人。据悉,他们将针对浦口区的一套山河水别墅进行讲解。

“配合山河水别墅的建筑风格,我们为这套别墅的业主选择了富丽的宫廷风格,利用大理石、马赛克等建筑材料特有的区域效果,结合纤细不张扬的顶面描金实木线条(工艺花),表现空间雍容华贵的古典主义,并通过结构调整和功能完善,确保完美生活品质。”该套别墅的设计师向记者介绍说。

在空间细节方面,门厅玄关处,设计师利用水景造型和雕塑相结合,形成强烈的视觉冲击,把宫廷式感觉发挥到极致,自然、华丽相并存。客厅与餐厅的实木门套(与酒柜相结

合)合理利用空间,创造实用。沙发后的壁炉造型,利用石材和茶镜现代材料,与柔软的墙纸相结合,与老式壁炉形成反差,但风格统一协调。“这套别墅主卧的层高相当高,如拉平吊顶,则突出不了空间效果。为此,我为业主选择了直径为2400mm的圆床,并在顶部安置了纱幔,利用垂落的帷幔来淡化原顶高和空的视觉感受,增强了主人房甜美、浪漫的生活气息。”

爱华展示明发魅力

为了让消费者亲身感受四小龙设计师的设计水平,快报《居家》还将在周日开通大户型样板房直通车,让消费者亲眼目睹由别墅四小龙设计师担纲设计的江北大户型、跃层的整体效果。

爱华装饰总经理顾爱华

告诉记者,考虑到近期明发滨江的交付量很大,爱华装饰特别安排了一套明发滨江的样板房。“那是一套顶楼跃层,建筑面积约180平米,工程半包价在7.5万元左右,采用的是现代简约风格,整体力求现代简洁大气成稳,是由我们天丰华尚工作室首席设计师兰海设计的。由于目前大多数业主仍然偏向于选择简约风格的设计,所以我们特别选了这套经典的案例。”

据悉,除了能听设计师的现场解析,参观样板房,每位参加解析会的业主都可凭房型图免费领取价值5000元的装修大礼包,在成交价基础上还可享受再优惠。下午的直通车上将举办“幸运大抽奖”活动,幸运业主在获赠5000元礼包基础上更有机会享受别墅设计工作室著名设计师免费设计出图,另有精美小礼品赠送。

快报记者 王燕

友情提醒

别墅、跃层、阁楼、大户型家装解析会本周举办

时间:5月18日上午9:30
地址:古南都饭店3楼百合厅
直通车行程安排:
13:45—14:00 千里马苏建豪庭
14:10—14:25 星艺拉德芳斯
15:30—15:45 爱华明发滨江
15:50—16:05 悦恒明发滨江
16:10—16:30 悦恒明发滨江
咨询热线:
51524806、84739182

企业看台

质量挑刺团又有新动作

从2008年3月开始,龙瑞装饰的“家装质量挑刺团”正式成立后,一直深入施工一线,给设计与施工质量挑刺。据介绍,日前“挑刺团”又有新动作。

挑刺团以建立标准为工作中心

不想当将军的士兵不是好士兵,不想做百年老店的企业一定也不是好企业,至少不是一家有抱负的企业。每周末,在“家装质量挑刺团”的队伍中,龙瑞装饰都会安排企业高层放下手中繁忙的事务,到施工一线严抓工程质量。

龙瑞装饰总经理沈兰涛说,此举的良苦用心,一来是用质量支撑品牌,为企业越做越大提供资本;再者,是用质量取悦民心,让每一户业主家装无后顾之忧。

沈兰涛指出,企业要想获得持续发展,就要以高标准、严要求对待每一项工程。经过数年技术的沉淀和对未来的用心规划,如今的龙瑞品牌已经呈现出清晰的思路和轮廓,企业发展的中心思想也很明确,那就是龙瑞要走一条可持续发展的健康道路。“我们要让‘家装质量挑刺团’成为‘照妖镜’,让施工工地一切不符合规范的地方都无所遁形。这是我们工作的中心。”

设计与施工是两个基本原则

在这几个月的挑刺过程中,有“两个基本原则”是从从来没有被抛弃过的,这就是设计与施工。

有不少消费者都问过这样的问题:先买家具还是先选装饰公司?在色调的选择上,是浅色调优雅大方,还是深色调浑厚大气?为了让消费者了解家装设计,挑刺团成员会从吊顶设计到灯光设计再到背景墙设计等,一项都不会落下。“设计是家装重要组成部分,设计质量不高,施工再好都不能显示出作品的优越性。”沈兰涛告诉记者。

家装质量问题一直十分严重,沈兰涛表示,“家装质量挑刺团”在挑刺施工质量时一点都不含糊。“只要在工地上,只要是‘挑刺团’成员提出的疑问,我们都会正视并予以解决。关于施工质量问题,重要的不是我们曾经怎么做,而是我们应该清楚的知道自己今后将要做什么。通过挑刺,我们发现施工过程中的不足甚至错误之处,形成规范,严防错误再次发生。这样的管理方式是救火并非防火。”

快报记者 王燕

买沙发 找床去 金盛和燕路软体家具广场

夏之初体验 夏礼4重奏

quartet

5月17日~6月1日

1 购物送现金

购物送现金
2500元、2000元、1500元、1000元、500元。

2 喜酒欢乐送

5月17、18日购物满2000元赠喜酒2瓶(价值396元),以此类推,满10000元赠10瓶(封顶),赠完为止。

3 夏之初体验 夏季用品买就送

★冰箱 ★洗衣机
★台扇 ★落地扇
★遮阳伞

4 来就送礼

消费者可凭商场报纸广告至总服务台领取精美礼品一份。

活动详情见店公告,特价商品不享受以上优惠活动。

金盛国际家居 服务热线: 025—85608808 团购热线: 85608802 地址: 南京市和燕路119号

— 和燕路软体家具广场 — 交通路线: 8、30、54、64、72、77、南洲线(东井亭站下) 地铁一号线红山动物园站下