

美庭家居董事长徐振宇系列访谈之一

人不能时常低头走路,也要学会抬头看路。看看来时走过的路,看看现在所处的位置,再想想将要走的路,这样会更容易辨别方向,也会更快到达终点。美庭家居董事长徐振宇说,做人跟做企业是同样的道理。正是基于此,当家装市场整体趋淡,家装公司都在重新调整方向、整装待发的时候,美庭家居选择了回头看看以前走过的路,并由此确定了新的方向——资源整合。



美庭设计作品

整合资源迎接市场复苏

人才是最宝贵的财富

受房地产市场低迷和原材料价格上升的影响,今年的家装市场也出现了阶段性的低迷。甚至有业内专家认为,今年将成为家装死亡年,会有一些家装企业经受不住市场的考验,面临破产。

“对于美庭而言,这个时期也十分关键。在市场盘整的时候,我们要尽可能多地整合有效资源。只有这样,在市场复苏回暖之后,才能迈出更稳健的一大步。”徐振宇说,他首先要整合的资源就是人才。“来到美庭这么多年,从事家装行业整8年,从来没有像现在这么深切地体会到人才的重要性。不论是设计师、项目

经理、施工工人,还是客服人员、行政人员,美庭是因为有了一个好的团队才取得了今天的成就。可以说,人才是最宝贵的财富。”徐振宇告诉记者,这也是他在这一阶段最注重积累的资源。“一些家装公司因为经营不善在裁员,而我们却坚持每周招一次人,优胜劣汰,保证公司里的每个人都是业界的精英。”

与知名材料强强联合

今年4月11日,北京业之峰装饰有限公司董事长张钧在其新浪博客中发表了题为《“第五大道”:能救建材商的命?》的文章称,主流的品牌公司每年拥有万余名业主客户,在材料销售领域已占

有较强市场份额,是建材商不可忽视的第五大经销渠道。

对材料商而言,家装公司是“第五大道”,对家装公司而言,整合优势材料资源也是家装公司除了设计、施工、服务、管理以外的“第五大道”。徐振宇说,这也是美庭家居目前积极招商,筹备开设材料展厅的原因。“去年,我还坚持认为,没有必要开材料展厅;可是今年市场的一些变化,却让我不得不改变思路,与材料商强强联合,不仅是美庭的需要,也是材料商的需要。”徐振宇说,美庭家居原本打算花一个月的时间为材料展厅招商,而今,才花了一个多星期,招商情况已经很不错了。

引优质风险投资注入

风险投资是去年家居行业最热门的话题,由于盘量大,国内外的私募资本以及风险投资业都表现出对中国建材家居产业的浓厚兴趣。全球最大建材超市家得宝出资近1亿美元借家世界之壳进入中国市场;美国凯雷投资集团以2750万美元投资了上海安信地板;中国联想弘毅以6000万人民币投资科宝博洛尼……

“对于家居企业,资金还是很重要的。有了资金,就能吸引更多的优秀人才,也能积累更加优质的材料资源。”徐振宇表示,美庭也在不断完善发展,希望吸引一些优质风险投资的注入。快报记者 王燕

为您排忧

一个小隔断破坏了防水层

上周,谢女士打进快报《居家》“为您排忧”栏目的热线:“我家客厅靠着邻居家的浴室,自从今年4月以来,客厅墙上就出现了发霉脱皮的情况,墙裙也渐渐发黑。我推测是邻居浴室的水渗到了我家的浴室,上周五,记者和共好监理、搜房网装修大学校长冯早兵来到谢女士家。

当时装修时浴室墙面做过防水,不会出现渗水的情况,他怀疑是楼上漏水,导致谢女士家墙面受损。

在张先生家的浴室,记者发现装了一个隔断。冯早兵说:“隔断上钉子的位置与谢女士家镜子水银脱落的位置大体一致,应该是装淋浴隔断时,钉子钉进墙里,破坏了防水层。如果是楼上漏水,谢女士家客厅天花板也该有因渗水而脱皮发霉的迹象。”

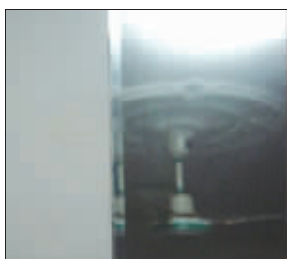
[伤痕现场]

谢女士的房子在长江路上,是去年买下的二手房。谢女士觉得原有的装修很合用,只重新粉刷了墙面就入住了。今年4月份,谢女士发现雪白的墙面竟然出现了水渍,而且起鼓脱皮。“出现问题的墙面紧挨着对门的浴室,其他的墙面都没有这种情况,我便推测是他家浴室墙上的水渗过来导致的。”

记者看见,墙皮有水渍的这面墙上,装着一面镜子,镜子上零星出现了水银脱落的情况。冯早兵说:“镜子表面水银脱落的主要原因是受潮。”谢女士说,对门的房子租住给了十几个小青年,“现在是夏天,他们十几个人每天都要洗澡,从白天到晚上,洗澡的水声响个不停,浴室的用水量比普通人家多了几倍。”

最终,张先生愿意帮助解决谢女士家墙面渗水的情况,他提出将一块隔板装在这面墙上,阻止水汽再附着在瓷砖上,或者用防水剂把瓷砖缝隙和钉子缝隙填补起来,阻止水汽进入墙体。冯早兵则认为,这些只是阻止情况恶化的简单处理,若要彻底解决,还是应该将墙砖打掉,重做防水,然后再铺墙砖。

快报记者 童婷婷 文/摄
本栏热线:84783564、84783629



镜子表面水银因受潮而脱落

[专家解析]

为了弄清问题的根源,谢女士特地将对门的户主张先生请了过来。张先生说,虽然房子是上世纪90年代的,但

热烈祝贺 美庭家居精装套餐运行1周年,套餐客户突破1200户(2007.9.1-2008.9.1)! 芜湖分公司、马鞍山分公司、通州分公司8月8日三店齐开业! 南京区2000平米材料展示中心8月18日试营业!
(凭本广告至店面咨询,可免费领取精美礼品一份,限本月前800名客户)

¥28800

(建面100m²)

精装搬回家

美庭家居 & 美智庭装饰
主/设/计/师/李/家/www.meiting.com.cn

如果您装修不选择美庭,千万不要找游击队,因为美庭288套餐的推出,将意味着游击队做砸的无奈;如果您装修不选择美庭,也可以找其他家装公司,但美庭288套餐的推出,绝对是您判断与选部的最佳比较坐标...

【特别感谢】东方邦太、豪森等橱柜;冠军、斯米克、马可波罗、罗丹、新中原、百特、嘉俊、皇威、典典、中源胡高、蒙娜丽莎、协和、威尼斯商人、依诺等瓷砖;生活家、爱诺法赛、南美风情、大自然、安心、先锋、世康、雄龙等地板;美标、乐家、吉事多、东鹏、圣陶、金莎立、成霖高宝、希恩、法贝等卫浴;汇泰龙、顶固等五金;方太、苏泊尔、光芒等厨房电器;戴胜、芝兰、星星、美森耐、润成创展、美庭家居等套门;雷士、天基、希曼、金利名品等开关面板及灯具;世保康净水设备;科宁冷暖空调;美的空调;1-1吊顶;德国洁水、天力PPH水管、金德管业;汇丽防水涂料;挪威佐敦、德国都芳、多乐士、华润等乳胶漆;兔宝宝、金福源板材;长颈鹿、大宝油漆;拉法石石膏线;汉津、宁兰胶水;新牟弱电;欧拜克吊顶天花等材料商的大力支持。
(还有近30家材料商将陆续进入美庭展厅,请关注!)

感谢以上品牌材料商携美庭家居推出8月惊喜优惠

- 8月1日——8月31日与南京区签定半包施工合同并交齐首期款的前88名半包客户,赠送工程决算价15%的主材(在美庭家居展厅任选,保证市场最低价)
- 8月1日——8月31日与南京区签定套餐施工合同并交齐首期款的前188名套餐客户,除享受正常优惠外,再赠送工程决算价8%的主材(在美庭家居展厅任选,保证市场最低价)

2008年8月1日—8月31日与美庭南京区签定套餐施工合同并交齐首期款的客户,享受以下优惠(优惠A或优惠B可任意选择,不可同时享有,但优惠D、E可兼得):

- 优惠A**
 - 前100名288套餐客户,套餐中墙地砖可免费升级为388套餐专用墙地砖(优惠:超2000元)
 - 前100名288套餐客户,套餐中爱诺法赛V8地板可免费升级为爱诺法赛V6地板;用生活家仿实木地板的客户可免费升级那芳乳胶漆(价值:约2000元)
 - 218套餐客户,星星套门可免费升级为艺王或美森耐成品门(增值:约2000元)
 - 218套餐客户,套餐中圣陶卫浴四件套可免费升级为美标、吉事多、乐家洁具四件套(增值:超1000元)
 - 388套餐客户,1个卫生间洁具四件套可免费升级为588套餐中美标洁具四件套(增值:超4000元)
 - 388套餐客户,可免费获赠成霖高宝水龙头一套(增值:超1100元)
 - 588套餐客户,苏泊尔油烟机灶具可免费升级为888套餐中方太油烟机灶具(增值:约1800元)
 - 588套餐客户,美庭家居橱柜可免费升级为东方邦太橱柜指定款(增值:约4500元)
- 优惠B**
 - 288套餐客户决算价满3.5万,送雷士点光源1000元
 - 288套餐客户决算价满4.5万,送天基开关面板(简约型)1000元,雷士点光源500元
 - 288套餐客户决算价满5.5万,送美的空调1P机一台(价值:2000元)
 - 288套餐客户决算价满6.5万,送美的空调1.5P机一台(价值:2400元),再赠送500元天基开关面板(简约型),雷士点光源500元
 - 388套餐客户决算价满5.5万,送苏泊尔灶具2件套一套(价值:2100元)
 - 388套餐客户决算价满6.5万,送美的空调1.5P机一台(价值:2640元)
 - 388套餐客户决算价满10万,送苏泊尔灶具2件套一套和美的空调1.5P机一台(价值:4740元)
- 优惠C**
 - 288套餐和388套餐客户加价项目总额:超过3万元,另赠博家卫浴五金五件套(价值:800元);超过4万元,另赠世保康净水设备一套(增值:1200元);超过5万元,另赠蓝布坊布艺抵用券2000元,在house365、搜房网、上海团购网、西祠、搜房网网站写装修日记来监督我们工作的客户,另赠送吉事多浴镜一块(价值:516元)

218套餐 (建面90m ²)	288套餐 (建面100m ²)	388套餐 (建面100m ²)	588套餐 (建面100m ²)	888套餐 (建面100m ²)
洁具: 圣陶卫浴四件套 客厅地砖: 百特、美陶等 厨卫瓷砖: 百特、美陶等 地板: 爱诺法赛 (冲击波系列) 成品门: 星星套门 整体橱柜: 美庭家居橱柜 五金: KLC、顶固等 塑钢天花: 欧拜克等 墙漆: 华润、挪威佐敦、金佰士阳光漆等	洁具: 吉事多、乐家、美标、东鹏等四件套 客厅地砖: 蒙娜丽莎、百特、罗丹、马可波罗等 厨卫阳台瓷砖: 嘉俊、罗丹、蒙娜丽莎、百特、皇威、马可波罗、典典等 地板: 爱诺法赛V8系列生活家仿实木系列 成品门: 美森耐成品门等 整体橱柜: 美庭家居橱柜 五金: 顶固五金等 塑钢天花: 欧拜克等 墙漆: 挪威佐敦、金佰士阳光漆等	洁具: 吉事多、乐家、东鹏、美标等洁具四件套 客厅地砖: 马可波罗、蒙娜丽莎、罗丹、百特等 厨卫阳台瓷砖: 马可波罗、蒙娜丽莎、百特、皇威等 地板: 世康实木、生活家实木多层、爱诺法赛美式大型地板 成品门: 艺王、戴胜实木复合门 整体橱柜: 美庭家居橱柜 塑钢天花: 欧拜克等 五金汇泰龙等 墙漆: 多乐士、都芳等	洁具: 美标、吉事多、乐家等 瓷砖: 马可波罗、罗丹/新中原、蒙娜丽莎等 地板: 世康、康龙、生活家实木地板 成品门: 戴胜、美庭家居实木套门等 整体橱柜: 美庭家居橱柜 五金: 汇泰龙五金等 塑钢天花: 汇创等 墙漆: 多乐士、都芳等 水槽龙头: 得尔达、成霖高宝水槽龙头等 烟灶具: 苏泊尔油烟机、灶具等 窗套: 和木门配套产品(两个) 装饰艺术: 6平米欧雅壁纸或石膏板平顶	洁具: 乐家、吉事多、美标四件套 瓷砖: 冠军、斯米克瓷砖等 地板: 世康实木、生活家巴洛克地板 成品门: 润成创展、戴胜、美庭家居实木门等 整体橱柜: 东方邦太橱柜 五金: 汇泰龙五金等 塑钢天花: 上海武峰铝材天花吊顶等 墙漆: 德国都芳漆(进口)等 卫浴、五金: 意大利法贝、希恩7件套 水槽龙头: 得尔达、成霖高宝水槽龙头等 烟灶具: 方太油烟机灶具等

美庭家居·豪宅 & 商业空间设计中心 黄龙工作室:84728761 胡建敏工作室:0510-86891966/82795581 黄海平工作室:83206210 郭绪明工作室:84728072

- 美庭家居南京营业部**
 - 溧水店:溧水县永阳镇珍珠南路93号110室 电话:56227241/56227242
 - 大厂店:大厂路西路187号 电话:57057106/57057105
 - 亚东店:仙林大学城亚东商业广场南区B-40 电话:85792104/85792124
 - 浦口店:大桥北路24号金盛国际装饰城一楼大厅 电话:85051659/85051658
 - 城东店:光华路2号裕园11幢10号门面房 电话:84624309/84492503
 - 鼓楼店:中山北路45号华美达怡华大酒店1412室 电话:83325211/83325311
- 安徽营业部**
 - 芜湖店:芜湖市步行街和平大厦8003室 电话:0553-3857617/3857627
 - 高淳店:高淳县淳溪镇石臼湖北路19号19-4 电话:57306671/57306672
 - 六合店:六合区雄州镇湖滨花园2幢103-1号 电话:57115732/57115733
 - 迈皋桥店:栖霞区红山路高家村42号百通公寓905 电话:85500091/85500015
 - 江宁店:江宁南城招商街景曦新寓7号楼门面房 电话:52182668/52182669
 - 城西店:江东南路30号(典雅居门面一楼) 电话:86473103/86473102
 - 新街口店:中山东路18号(国贸)13楼B2室 电话:84728721/84728761
 - 马鞍山店:马鞍山湖南路15号汇翠名邸1910、1904室 电话:0555-7119830/7119831