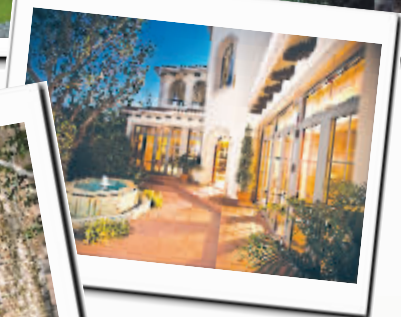
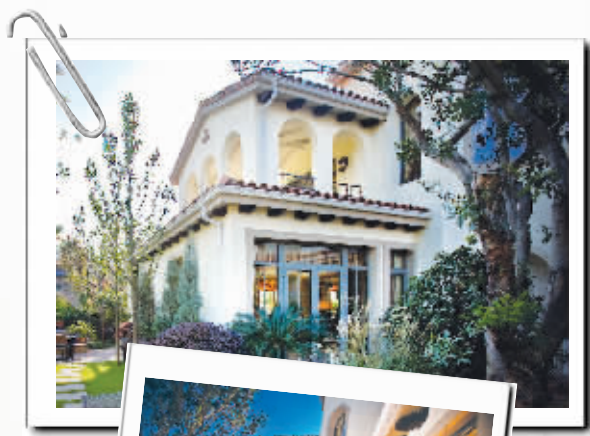


“一杯惬意可口的下午茶,一场酣畅淋漓的羽毛球赛,一次 10000 平方米湖畔的散步,一顿小院里的美味烧烤,一回家庭影院的视听盛宴……这些来自玛斯兰德的场景,堪比世界著名豪宅。于是出现——”

最大难题: 该给玛斯兰德打多少分?

尽管全球房地产市场整体受经济影响较大,但各国大城市中的高端、核心区域房产却依然颇受追捧,土地所有权和大片不动产依然是争夺焦点。在南京,玛斯兰德正在见证。目前海枣树街区推出的 39 栋大独栋别墅,面积普遍在 500 平方米以上,吸引着众多富裕人群。



别墅价值探究

别墅血统论 从颐和路到玛斯兰德

从古代帝王的离宫、古罗马的 Villa 到现在的 Townhouse, 别墅演变至今依然以贵族血统论高下。曾几何时,颐和路因“民国公馆区”的高贵血统而独步南京。与颐和路一样,玛斯兰德的尊贵血统亦与生俱来。山水连城、大师别墅、醇熟社区……有着无可比拟的稀缺资源的玛斯兰德,顺理成章地从颐和路接过别墅典范的接力棒,成为最新“高尚生活区”的代名词。

颐和路之后,又一别墅地标

“在我心中,世上没有哪条街道可以与颐和路媲美。即使是法国巴黎最豪华、最漂亮、气度最轩昂的香榭丽舍大街,也不能和我心中的颐和路相比。”曾在颐和路一带居住过的著名作家张守仁如是回忆,他觉得颐和路是“中国最美的街道”,乃怡情养性、和美温馨之路,堪称中国城市别墅区的经典之作。

而今放眼南京,源自金陵饭店尊贵服务“血统”的玛斯兰德,无疑是颐和路之后南京又一别墅地标。玛斯兰德有翠屏山风景区和主城区双重优势,其所在的三山板块风景优美,区域周边景观资源丰富。三山相连、绿水依依的自然美景吸引了大批商贾名流驻足于此,奠定了该板块高尚住宅区的地位。

在已交付入住的街区里,纯正美式建筑氛围吸引了海内外知名企业 CEO 及高管。幽静的树木、厚实质朴的文化石、铁艺窗台花架、随处可见怡然自得的外籍人士……这些真实的细节和场景,“泄露”了玛斯兰德独特的身份与秉性,移步换景,心驰神往。

有了“后来者”,从此,南京颐和路,别无遗憾。

最宜居社区,非玛斯兰德莫属

就在 10 月 6 日南京荣获年度联合国人居奖特别荣誉奖的时候,来自美国的 Marsha 女士评价玛斯兰德说:“中国若是举办最宜居社区比赛,桂冠非玛斯兰德莫属。”由此可见,其居住舒适度已然紧跟城市发展步伐。

拥有高度注定被仰望。玛斯兰德不仅聚集全球一流

大师团队,而且也是一场世界建筑艺术精髓盛宴。于是,玛斯兰德采用美国西海岸南加州的建筑形态,纯朴、自然、丰富,在全球颇受追捧的建筑风格,与南京地域建筑脸谱密切糅合,既显粗犷生动,又亲切富有情调。

别墅的定义是“有天有地有花园”,院落对于别

墅的意义非比寻常。在庭院设计上,玛斯兰德不惜投入大成本,独创多重庭院设计,空间布局更富于变化,通过围合或退让的方式,拓展庭院空间的功能性,同时与中国传统庭院“天人合一”的思想相结合,丰富了餐厅、客厅、书房等诸多室内一楼主要空间与室外的对接。

大师别墅与大师生活

庭院里的盎然绿意,露台上姹紫嫣红的鲜花,空气中混合着面包房飘出的醇香,露天咖啡座上三三两两闲聊的人群,滑滑板、骑自行车的孩子,热衷慈善事业和健身运动的主妇,对面走来的微笑的邻居……这些都是玛斯兰德每天最常见的生活镜头。从某种角度而言,玛斯兰德已不是一个街区、一个别墅社区,而是一个高尚、醇熟的生活圈,这里有着浓厚的生活氛围。

在南京各个职场领域,他们原本就是“大师”,视野开阔、胸襟宽广。生活中

与这种气质呼应的,应是雄伟、气派的居住空间,玛斯兰德一一见证。在玛斯兰德海枣树独栋样板间笔者看到,挑高门厅高达 7.9 米,站在观景客厅或餐厅能从多个角度观赏美景,公共空间开阔通畅,带观景露台的主卧套房面积达 80 平方米,如此悠然的空间必然成就巅峰生活享受。

针对高端人群的商务社交需求,玛斯兰德海枣树街区也创造出了独特大宅空间——吧台、酒窖、斯诺克球桌、棋牌室、影音室、私家露天泳池、户外壁炉、户

外 BBQ 等项目应有尽有,让事业与家庭达到最佳平衡。

现房销售的玛斯兰德带给购房者直观体验。据了解,目前海枣树街区样板房正在开放,每天都会接待数十位外资企业高管、社会名流以及房地产业内人士观摩。大师手笔设计、精湛的产品锻造细节及细致入微的服务体系,带来震撼无数的惊叹连连。

玛斯兰德,大师级别墅,中国建筑的高冠尊冕,众所仰望的传世门第,因尊贵血统而荣耀。

以主城中心的姿态 享受别墅头牌

世界上著名的城市高级住宅区,如坐落在香榭丽舍大道以东的巴黎十六区,紧靠美国纽约世界商业中心的长岛……它们都位于城市中心,有自然、生态及完善的交通网络,同时还有文化艺术的配套,这些都是世界公认的城市高端别墅的必需要素。放眼整个南京,能够具有这些共同特性的,非玛斯兰德莫属,这也恰好验证了业内专家关于“玛斯兰德是南京高端别墅头牌”的论断。

真正的城市中心高端住宅区,出则繁华都市,入则静雅人生。玛斯兰德位于南京翠屏山风景区内,从新街口驱车只需 20 分钟左右。

“我不必去户外吐故纳新,因为屋内的气息一点也没有失去它的新鲜,坐在一扇门后,与坐在门外一样。”梭罗说。在玛斯兰德,同样会有这种感触。开窗就可见到高大梧桐,室内外的空气同样清新怡人,偶然夹杂不同的花香和各种鸟儿鸣叫。世界著名豪宅的生活不过如此。

用 1000 万的身价 打造顶级会所

主城核心、极大花园、原始植被、极低容积,这些看似

矛盾的字眼,在玛斯兰德海枣树街区得到完美统一。玛斯兰德在规划设计上臣服于大地,遵循生态原则,悉数保存这片土地上原生的梧桐树,贯穿社区。

素有“大师级别墅”之称的玛斯兰德自问世以来,便以卓越的自然优势以及同步世界的建筑标准,吸引了社会各界名流,成为一座醇熟的高尚别墅区。特别令人艳羡的,是其 4000 平方米的多功能会所尊贵高雅,诠释新奢华主义内涵,充盈名流气派。

会所位于社区中部,外立面采用美式乡村风格,与别墅风格一脉相承,内部设有顶级羽毛球俱乐部、室内恒温游泳池、健身房、游艺室、斯诺克球室及高尔夫练习场,为“生活大师”打造一种精致的休闲生活。据透露,玛斯兰德斥资 1000 余万元雕琢会所,堪称顶级。从外立面到内部装修,所有细节均精心营造,突显高贵感。同时,拥有金陵饭店服务体系“血统”的玛斯兰德,还引进顶级会所管理公司和国际化管理技术,为业主提供最尊崇服务。

借外籍业主的口碑 占领高端市场

“我给玛斯兰德打 100 分!”来自马来西亚的

Za-hara 女士谈起玛斯兰德,无法掩饰自己的溢美之词。她告诉笔者,丈夫在外企工作,每两三年就要换一座城市,他们一家已经在广州、上海、南京都生活过,玛斯兰德是他们最爱的地方。

而据了解,在玛斯兰德,像 Za-hara 这样的外籍人士有很多,他们看中玛斯兰德的,是这样成熟的居住氛围和享受型的细节体验。

玛斯兰德项目开发已有四五年时间,有了前期经验,目前在售的海枣树街区的户型设计愈发成熟和完美,延续建筑文脉和肌理,面宽 14 米的客厅、120 平方米的私人陈列厅等,室内布局层次分明,结构与功能各得其所,是对细节之美的传承。

作为已完全成熟、现房销售的玛斯兰德,其品质经得起客户挑剔的检验。如今,每天都有不少客户前来体验社区的人文氛围,以及其环境、配套、服务,特别是正在开放的海枣树样板间,观摩者更是络绎不绝。这是玛斯兰德对产品品质与社区环境、服务水准的自信,更是一种大方气度的彰显。



大师级别墅——玛斯兰德