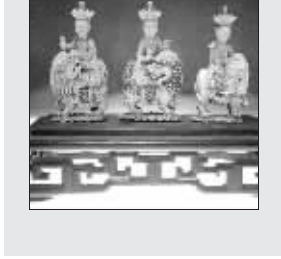


南博今起展出宫廷佛文化系列,大部分文物首次参展

乾隆抄写的《心经》等你来

宫廷生活对老百姓来说总是充满神秘的,在庄严肃穆的朝堂后面,有一个鲜为人知的多种宗教文化形态的神佛世界。多情皇帝顺治,坚信自己前世是僧,是金轮王转世,号痴和尚;康熙皇帝,自称是无量寿佛化身,抄写多部精美的《心经》;勤于政事的雍正皇帝,自号破尘居士;多情多才的乾隆皇帝,自视为文殊菩萨;冷酷奢侈的慈禧太后,自认为是观世音菩萨转世,一生信佛。从今天起,“走近佛前——南京博物院藏宫廷系列展”正式在南京博物院开展。据了解,这些铜质、玉质等各种材质和造型的佛像以及乾隆皇帝御笔手书佛经文物都出自故宫博物院,大部分文物均为首次对外展出,此次展览将持续到春节以后。



康熙乾隆都曾御笔写经

清朝的皇帝都以书法见长,此次展览展出了两幅乾隆皇帝御笔亲书的佛经,是由宫廷刻印的殿本书。“这两件文物相当珍贵,还是第一次拿出来展览。”据南京博物院陈列艺术研究所副所长胡卫民介绍,清朝的皇帝平时都有抄写经书的习惯,“抄写佛经既可以修炼佛性,又能普及经书。”康熙皇帝玄烨在太皇太后生日那天总要以各种方式表达自己的孝敬,其中之一便是抄写佛经为她祈福祝寿。即使是在太皇太后去世后,康熙也要在这一天为她写经以寄托哀思。而乾隆帝在位的60年间,前39年在每年的元旦和浴佛节都会抄写一遍《心经》,从中间断,而他在位的后20年,花甲高龄的乾隆用了更多的时间来写经,每月的初一、十五、浴佛节、八月十三生日及官中佳节,都要写《心经》一册。而此次展览的就是乾隆帝亲笔御书的佛经。

镀金观音大佛像是西藏进贡的

这次展出的藏品中,有清宫自制也有各地进贡佛像的精华,主要是西藏、蒙古等地的贡品,不仅时代跨度大,而且产地多,

为历代皇帝所敬奉和珍藏,蕴含着丰富的历史、宗教、民族文化和艺术价值。

在展品中,我们发现一尊镀金的观音大佛,在观音的手臂位置,还系着一条纸质的条子,上面写着“札萨克喇嘛林本结曲不因宣宗成皇帝太事恭请圣安进连靠背镀金观音大佛一尊”的字样。据胡卫民介绍,这是道光年间,西藏等地的喇嘛进贡的佛像,这个条子上写的就是当时进贡的内容。“在历史上,各地的喇嘛曾多次向清朝进贡佛教器物,例如康熙60大寿的时候,就收到各地喇嘛进贡的佛像581尊。”

金瓶掣签明年有望来江苏

从清朝的乾隆末年,在认定达赖喇嘛和班禅额尔德尼的灵童时,有一道法定程序,就是把他们的名字和出生年月用满、汉、藏三种文字写在签牌上,放在一个瓶子里,然后选拔真正有学问的活佛,这个程序就叫“金瓶掣签”。据了解,现在仅有的两套金瓶掣签只在雍和宫和布达拉宫存放,记者从有关部门了解到,明年,其中的一套有望来江苏展出。

东大学生科技成果都很环保 骑会儿自行车 手机就能充满电

快报讯(通讯员 李冬梅 记者 谢静娟) 踩踩自行车,手机就可以充满电了;太阳晒一晒,电动车可以跑上15公里;“变型”摩托车,低速时用油,高速时用汽油,非常省油。昨天,在东南大学举办的2008年大学生科技创新成果展上,学生们的环保意识很强,很多作品环保味十足。

东南大学物理系的几位学生做出了一辆会发电的自行车。自行车的后轮上安装了一个小型发电机,车轮一转,发电机跟着转动,动能就会转化成电能了。设计者之一的孔耀告诉记者,“自行车上还装了几块电池,电能会自动储存在里面。在车上安装灯、小喇叭或者小电扇,这些电能就能派上用场了。”

电气工程系的学生也和他的想法有些类似,不过,他们在车上安装了手机充电器,一边骑车,收集的电能就能给手机充上电了。而能源与环境学院的王程遥和同学制作出了一辆太阳能电动车,这辆太阳能类似三轮车,车顶上安装了128块小的太阳能板。“晒五个小时,一般能跑上15公里。”边鹏飞告诉记者,太阳能收集后转化为电能,储存在蓄电池内。对这辆太阳能车还将进行改造,在车顶安装追踪光的装置,希望在相同的日照时间内,让电动车能够跑得更快。

苏商 现金收购 十天包售 66706197 66702995 招聘业务员底薪+高提成+奖金 66706197 代办企业、个人疑难贷款 83358119

Real estate listings grid with columns for area (e.g., 鼓楼区, 玄武区, 秦淮区, 江宁区), property details (location, size, price), and contact information. Includes a large '苏商' logo and various agent names and phone numbers.

Buy/Sell Tailor-made Houses, Commercial Buildings, Warehouses, Factories, Apartments, etc. 66702995 66706197