

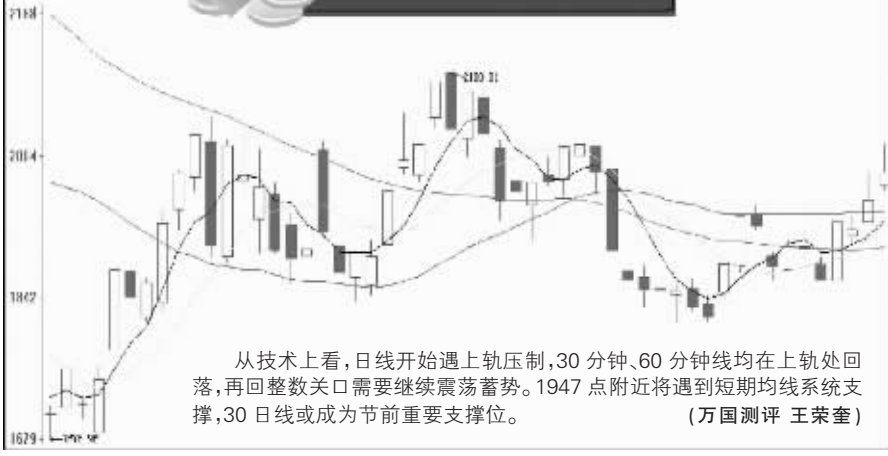
# 沪指四连阳 看起很美

不觉间,上证指数四连阳再度回到2000点附近。然而,对于仍然处于区域波动的指数来说,这种上涨并没有根本性意义,相反,随着指数趋势的“向好”,修复性上涨的上档压力反而会上升。整体上看,近期仍然处于由“小市值股”至“大市值股”转换期,震荡反复为基本格调。

近期市场最大特点是中小板为代表的中小市值成长股出现调整,与此同时,中大市值品种开始悄然升温,特别是银行板块的上涨进一步推动了指数上扬,指数形态上开始变得“好看”。然而,这种“好看”并不意味着更明朗的上攻就会迅速形成。

从基本上分析,这是市场对宏观预期与流动性出现转折后市场选择的结果。其中,库存消化调整是上半年最为重要的宏观因素。研究认为,库存消化并不需要太长时间,大约于二季度左右将转入正常,这也是宏观经济中短期内的一次重要修复;消化库存后的宏观面仍然十分复杂,除新的供求关系能否迅速恢复以外,金融风暴的进一步延伸、宽松的货币与财政政策的效果等都将面临真正的考验。当然,流动性拐点十分明确,这也是近期市场最为重要的支持因素。当流动性持续上升而供给又没有变化的背景下,由资金推动的

### 上证指数日K线图



从技术上,日线开始遇上轨压制,30分钟、60分钟线均在上轨处回落,再回整数关口需要继续震荡蓄势。1947点附近将遇到短期均线系统支撑,30日线或成为节前重要支撑位。(万国测评 王荣奎)

上涨行情在历史上常常出现。预期春节前后,股票供给仍然不会迅速上升,一季度整体行情估计会表现良好。然而,除2008年年度业绩外,中短期内市场面临着热点切换的制约。

笔者认为,在整体估值水平较低以及市场已有充分预期的背景下,2008年的业绩负面因素对市场的冲击很小,甚至可能形成较好的买点。而困扰市场的倒是热点切换所带来的赚钱效应的持续性问题。在此之前,由中小板所引领的赚钱效应已非常有效,但如何在更大市值规模的群体上形成这种

效应是有难度的,即一方面要使其早期的赚钱效应不至于一下子散去,另一方面又要在众多群体中形成新的赚钱效应。比如众多主题投资中,选择什么主题成为突破口或者以什么品种来引导呢?特别是目前面临的是较高流通市值群体,需要更大规模的资金进入,或者说需要得到相当一批理性投资机构的认同。显然,这至少需要时间来培育。基于这种理解,中短期指数波动较前一段时间会有一些新变化,如中短期震荡波动加剧,成交量会持续上台阶。特别是二、三季度的宏观面将变

得十分复杂,因此,整体市场重心震荡上移的趋势下,难以出现简单的指数型的单边上攻格局。热点切换上,已失去估值比较优势的小市值成长股将渐渐调整,在中大市值群体中将从估值比较与投资主题双重结合下渐次寻找突破口。

在这种运行格局中,我们必须改变思路,应轻视指数波动,注重趋势下重点关注品种将会成为较长时间内的策略。中短期内即使突破2100点,可供拓展的指数空间也是有限的,2267点附近会有较大的阻力。张德良

### 私募教父

## 赵丹阳称暂不重返A股

“私募教父”赵丹阳告别A股市场已经一年,最近赵丹阳又发表《致投资者的一封信》,认为一年的时间A股市场经历巨大的跌幅实属罕见,股市泡沫已基本洗净。但在接受本报记者采访时,他表示暂时没有重返A股市场的打算。

赵丹阳在致投资者的一封信中表示:上证综指从2007年最高位6124点下跌到最低点1664点,下跌了72.83%。从历史上看,主流市场在一年多的时间里产生如此巨大的跌幅实属罕见。就今天的市场而言,股市泡沫已基本洗净,股市

未来走势将取决于对未来自来经济预期。

赵丹阳相信,回到A股和H股,2009年中国股市将会形成重要的底部。“我们今天的任务就是要寻找中国未来十到二十年能够代表中国参与全球竞争的企业,投资的本质就是分配资本,我们把资本分配给最有核心竞争力、最有效率的企业,从而促进社会的发展。”

2008年1月2日,赵丹阳清盘的原因主要是“已找不到既符合我们投资标准又有足够安全边际的投资标的”。

快报记者 屈红燕

### 最新调查

## 四成一机构仍坚持看多

东方财富网统计了41家机构对周二大盘走势的看法,多数机构认为,短线只要金融、石化大旗不倒,市场仍将继续震荡走高;不过,由于短线涨幅较大,且日K线收出一较长上影线的阳线,显示短线获利回吐压力有所增加,市场在持续上行后盘中震荡将加剧。调查显示,四成一的机构短线继续看多,四成四看平,一成五看空。

北京首证等17家机构坚持看多,他们认为总体来看,短线股指回探空间较为有限,震

荡上扬仍是节前的主基调。广东科德等6家机构则认为周一两市成交量有所萎缩,显示投资者信心在一定程度上滑落。虽然权重股又一次集体发力,但股指下午逐渐下行的走势再度引起了市场的担忧。

上海新兰德等18家机构认为盘中热点表现依旧不理想,只有少数几个板块表现积极;金融等大盘蓝筹股也没有能够持续保持强势,市场在攻击过程中显然存在较大的分歧。特约撰稿 方才

### 高手博客

## 节前多头小试牛刀

昨天的突击应是节前的小试牛刀,如果出现意外的话,后市应该会呈现更为有力的攻击。

看点一:权重股突然发力。昨天早盘开盘之后,以中国石化、中国石油、银行为首的权重股表现异常强劲,全力推动权重股不论是从资金方面还是从技术方面看,都不可能是游资的举措,应该是大机构所为。

看点二:强突之后回调在情理之中。由于昨天的强突并未得到消息面的支持且来势突然而凶猛,场内很多资金并未反应过来,短线面临很大的获利了结压力。从技术上看,60系统中股指已远离BOLL上

轨,技术压力也颇大。因此,在强势冲高之后,股指回调应该是情理之中的事。

看点三:站上90日均线就是一种胜利,稳扎稳打、步步为营要比突飞猛进好得多、有利得多。

看点四:2030点将是一道难过的坎。从目前走势看,震荡之后继续上行的可能依然很大,但从短线技术上看,2030点附近的压力还是较大的,不排除多空双方在这一线激烈争夺的可能。能否有效突破这一线,取决于以下三因素:第一,12月经济数据;第二,政策面;第三,周边市场的走势。楚风

### 首席观察

## 担心长假里变数多 不如多持币少持股

本周是鼠年的最后一个交易周,在即将面对的春节前夕,大家又要开始讨论“要不要抱股过年”。由于目前股市既有反弹预期,同时又面临全球股市第二冲击波和年报业绩滑坡等众多国内外的不确定因素,因此投资者操作起来就会显得左右为难。但笔者认为,长假期间由于市场变数较大,投资者对节后市场不宜过分乐观,仓位不宜过重,保持足够比例现金应是明智之举。

### 产业政策远水难解近渴

随着多项产业振兴规划的出炉,从汽车钢铁股的反应看,影响相对积极。但各类振兴政

策能否落实,能否转换为上市公司实在的利润,仍须拭目以待。对当前上市公司而言,钢铁、汽车、纺织等行业公司困难重重,下游需求剧减、价格大幅回落、存货增加、产能过剩问题相当严重,有形之手很难在短期内起到真正提振作用,宏观经济的最终转暖才是行业转暖的必需条件。

### 年报行情喜少忧多

从目前的数据来看,发布业绩预报的672家公司喜少忧多,其中预减、预亏的上市公司有339家,而预增、预盈的有327家。上市公司盈利能力较去年有明显降低,将对市

场的反弹高度形成制约。尤其是进入二月份,随着年报披露逐渐密集,预期上市公司2008年年报总体会比较难看,不时会有业绩“地雷”引爆,势必造成市场情绪波动。

### 海外股市变数较多

美国最新经济数据失业情况恶化,零售萎缩,制造业未见起色,房地产价格继续下挫。全球股市在2009年开年短暂的上涨后,迎来了普遍的调整行情,标志着金融海啸的负面影响还远未结束,甚至将引发第二波金融危机。春节长假期间,海外各地股市是不停市的,美国股市由于新总统上

任存在很大变数,长假期间会不会陷入进一步的下跌深渊,这些都是未知数。

### 权重股难以撑起一片天

上周,在中小板股票休息之后,有色、金融等权重股接过市场做多的接力棒。但是上周五和本周一市场都呈现冲高回落,日K线均收出一根长影线。笔者认为,尽管当前市场流动性较为充裕,也难以支撑起整个权重股的集体走强。在基本面不具备转暖的条件下,周期性特征较强的金融、地产、有色、煤炭等权重股很难出现持续的反弹行情。西部证券 张炜玲

### 2009年1月19日沪深A股行情

代码	名称	收盘	涨跌(%)	成交量
600000	浦发银行	15.56	0.12	1084712
600001	宝钢股份	2.71	0.02	413801
600003	ST东北高	1.56	-1.19	77721
600004	上汽集团	6.03	0.19	1131959
600005	东风汽车	3.15	-0.32	101206
600007	中国国贸	5.36	0.06	31626
600010	首钢股份	12.67	-1.63	172161
600011	华联控股	2.8	-0.14	272179
600012	皖能电力	3.98	0.76	43327
600013	浦发银行	8.18	1.87	802383
600016	民生银行	4.42	1.84	3172835
600017	日照港	4.26	3.15	24491
600018	上海机场	3.78	0.88	747875
600019	宝钢股份	5.26	1.35	1143976
600020	江苏钢铁	3.05	0.33	79392
600021	上海电力	3.27	1.87	75100
600022	济南钢铁	5.37	5.29	477253
600023	中海油服	0.74	-0.71	218527
600027	华鲁恒升	4.01	1.26	97679
600028	中国石化	7.18	4.98	1724552
600029	中航航空	3.52	-0.56	690149
600030	中信证券	20.75	0.88	1152996
600031	三一重工	18.48	0.05	119141
600033	三一重工	1.15	0.00	119141
600035	楚天高速	4.17	-1.88	513975
600036	招商银行	5.78	0.18	393887
600037	浦发银行	10.55	-1.49	84617
600038	哈药股份	11.12	-2.03	32172
600039	浦发银行	6.05	0.71	218527
600040	保利地产	17.05	1.91	314395
600050	中国联通	4.95	1.23	613934
600051	浦发银行	1.05	0.00	119141
600052	浙江广厦	4.67	0.56	134432
600053	浦发银行	14.42	0.84	22145
600056	中信证券	10.16	-1.07	62048
600057	浦发银行	2.73	0.6	66433
600058	浦发银行	1.16	-1.07	185408
600059	浦发银行	6.22	-2.19	87866
600060	浦发银行	13.95	-0.85	231322
600061	浦发银行	4.23	0.92	52084
600063	浦发银行	5.57	-0.36	93625
600064	浦发银行	12.03	4.79	218011
600065	浦发银行	3.53	0.4	28247
600066	浦发银行	4.5	0.22	111410
600067	浦发银行	3.93	-0.26	103674
600069	浦发银行	3.93	-0.26	103674
600070	浦发银行	3.65	0.0	20768
600071	浦发银行	5.29	0.48	24019
600072	浦发银行	12.79	1.67	113958
600073	浦发银行	4.88	0.83	41994
600074	浦发银行	10.16	-1.07	62048
600075	浦发银行	5.88	0.51	104877
600076	浦发银行	3.18	0.82	26635
600077	浦发银行	3.82	0.22	121329
600078	浦发银行	7.15	-0.56	163630
600079	浦发银行	5.82	-0.07	75919
600080	浦发银行	4.68	0.73	68473
600081	浦发银行	4.16	-1.19	41725
600082	浦发银行	3.99	0.81	104877
600083	浦发银行	4.19	-1.54	14955
600084	浦发银行	4.26	4.93	57280
600085	浦发银行	4.23	0.92	52084
600086	浦发银行	5.79	-4.14	171674
600087	浦发银行	4.59	2.91	253420
600088	浦发银行	2.01	0.28	104877
600089	浦发银行	22.01	1.43	252929
600090	浦发银行	3.65	0.75	80264
600091	浦发银行	3.92	0.31	94063
600092	浦发银行	5.89	0.21	104877
600093	浦发银行	12.01	8.66	317562
600094	浦发银行	21.21	-3.46	20874
600095	浦发银行	11.7	1.16	26288
600096	浦发银行	3.04	-1.88	247491
600097	浦发银行	1.1	0.01	119141
600098	浦发银行	7.18	5.12	168063
600100	浦发银行	2.43	-1.22	84998

代码	名称	收盘	涨跌(%)	成交量
600101	浦发银行	6.01	0.17	209730
600102	浦发银行	3.88	-1.52	32041
600103	浦发银行	6.57	1.5	76460
600107	浦发银行	9.57	-0.42	91642
600108	浦发银行	3.29	0.6	134981
600110	浦发银行	1.5	1.6	61897
600111	浦发银行	6.69	-0.74	187305
600112	浦发银行	11.91	1.13	408417
600113	浦发银行	7.94	3.32	76325
600114	浦发银行	5.08	1.8	75232
600115	浦发银行	2.24	-0.88	25429
600116	浦发银行	3.83	0.79	49143
600117	浦发银行	7.24	-0.55	114716
600118	浦发银行	4.46	-4.71	478693
600119	浦发银行	4.31	-3.11	271940
600121	浦发银行	18.48	5.31	89207
600122	浦发银行	3.94	1.03	19300
600123	浦发银行	8.17	4.08	90044
600124	浦发银行	8.42	7.81	123244
600125	浦发银行	5.19	0.22	46331
600126	浦发银行	3.35	0.22	14958
600127	浦发银行	5.53	0.36	125382
600128	浦发银行	3.77	3.77	105758
600129	浦发银行	4.82	5.47	66496
600130	浦发银行	—	—	—
600131	浦发银行	3.66	0.55	41411
600132	浦发银行	6.75	-1.17	62026
600133	浦发银行	3.35	1.52	187737
600134	浦发银行	6.08	3.23	192288
600135	浦发银行	19.31	-7.32	167173
600136	浦发银行	2.67	-2.16	78355
600137	浦发银行	7.34	4.45	38765
600138	浦发银行	3.27	-2.21	38117
600139	浦发银行	6.09	-1.62	49004
600140	浦发银行	3.74	0.75	45374
600141	浦发银行	2.99	-1.97	74438
600142	浦发银行	5.22	-1.04	37853
600143	浦发银行	3.35	1.28	32910
600144	浦发银行	3.34	-1.47	20399
600145	浦发银行	3.2	-2.94	34056
600146	浦发银行	9.49	0.85	65464
600147	浦发银行	4.13	-1.2	63153
600148	浦发银行	3.54	3.51	132515
600149	浦发银行	5.94	1.95	95404
600150	浦发银行	6.55	1.27	125976
600151	浦发银行	3.26	0.44	61897
600152	浦发银行	3.66	-1.46	216111
600153	浦发银行	6.22	1.47	62025
600154	浦发银行	7.12	-1.11	39274
600155	浦发银行	7.86	-1.03	49984
600156	浦发银行	0.1	0.12	95579
600157	浦发银行	11.89	-0.39	59761
600158	浦发银行	8.45	0.36	57314
600159	浦发银行	25.92	-0.15	21713
600160	浦发银行	26.92	-10.15	14057
600161	浦发银行	8.02	0.03	22852
600162	浦发银行	1.01	0.71	7512
600163	浦发银行	6.22	-1.11	39274
600164	浦发银行	7.86	-1.03	49984
600165	浦发银行	0.1	0.12	95579
600166	浦发银行	11.89	-0.39	59761
600167	浦发银行	8.45	0.36	57314
600168	浦发银行	25.92	-0.15	21713
600169	浦发银行	26.92	-10.15	14057
600170	浦发银行	8.02	0.03	22852
600171	浦发银行	6.22	-1.11	39274
600172	浦发银行	7.86	-1.03	49984
600173	浦发银行	0.1	0.12	95579
600174	浦发银行	11.89	-0.39	59761
600175	浦发银行	8.45	0.36	57314
600176	浦发银行	25.92	-0.15	21713
600177	浦发银行	26.92	-10.15	14057
600178	浦发银行	8.02	0.03	22852
600179	浦发银行	6.22	-1.11	39274
600180	浦发银行	7.86	-1.03	49984
600181	浦发银行	0.1	0.12	95579
600182	浦发银行	11.89	-0.39	59761
600183	浦发银行	8.45	0.36	57314
600184	浦发银行	25.92	-0.15	21713
600185	浦发银行	26.92	-10.15	14057
600186	浦发银行	8.02	0.03	22852
600187	浦发银行	6.22	-1.11	39274
600188	浦发银行	7.86	-1.03	49984
600189	浦发银行	0.1	0.12	95579
600190	浦发银行	11.89	-0.39	59761
600191	浦发银行	8.45	0.36	57314
600192	浦发银行	25.92	-0.15	21713
600193	浦发银行	26.92	-10.15	14057
600194	浦发银行	8.02	0.03	22852
600195	浦发银行	6.22	-1.11	39274
600196	浦发银行	7.86	-1.03	