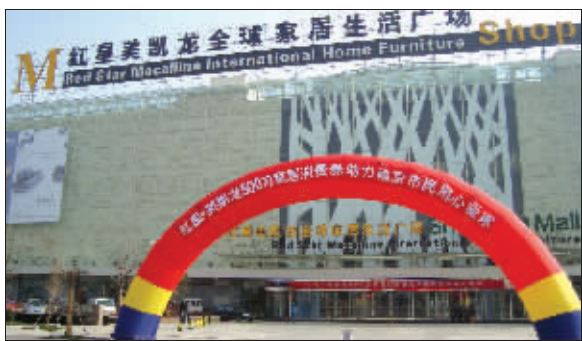


# 《居家》报道引发读者热议 归根结底要提升服务质量

周二,快报《居家》邀请广大读者为南京各大家居卖场的兴市救市措施打分,几天来有十几位读者打进《居家》热线,向记者表达了他们对于卖场调整营销思路的看法。据了解,今年各家家居卖场的营销费用均有缩减,以往常见的“返现”促销的力度可能要减少了。



红星美凯龙发放500万消费券引发业内关注

## 消费者心态——爱打折又怕打折

小张的房子位于河西,今年春节后,他特意邀请了在上海经营装修公司的表哥来帮他出主意。“以前因为没有装修需求,我对建材市场一无所知,现在就只能凭着第一印象和商家的促销做决定了。瓷砖、洁具都已经订好了,我觉得挺满意的,还有地板和橱柜没有买。我表哥说3月份以后,卖场的促销活动会更多,我现在就等着商家的旺季促销了。”

朱女士也打算在3月份购置一套新沙发,“都说买的没有卖的精,说实话,看到商场打折的招牌我有些犯晕,一方面觉得价格便宜当然好,但是又怕碰到以次充好,打折卖的感觉总信不过。”何小姐告诉记者,她曾吃过打折的当,“我是去年8月份买的一套

洁具,当时打折后是8000元,谁知道10月份再去看的时候,这套洁具已经打折到6000多元了,价格波动太大了吧。”

## 卖场老总回应——要提升服务质量

针对读者提出的一些疑惑,记者又采访了一些家居卖场的负责人。红星美凯龙卡子门店总经理郭佑社说:“家装行业淡旺季之分较为明显,习惯在春秋两季装修的消费者占了多数。为了在激烈的市场竞争中占得先机,家居卖场肯定要促销。”针对消费者担心促销产品质量不好的问题,郭佑社说:“只要消费者选择的是各大卖场的合格品牌,都可放心,促销产品的质量同样受商场售后服务保障。消费者担心价格波动,今年更不必担心,我们今年的营销活动不打价格战。”

红星美凯龙旗下的家具和建材产品以国际一线品牌和国内知名品牌为主,但是很多消费者对于这些“大牌”却非常陌生。“今年,我们会多举办体验式营销和顾问式营销活动,举办类似于新品发布会这样的活动,让消费者了解这些品牌的本质。”郭佑社还说:“去年常见的‘返现’促销,今年将不会多见。接下来,我们会从广东家具展、深圳家具展上,多引进一些全新产品,以优质的产品和服务来吸引消费者。”

弱化价格竞争,提升服务质量,是采访中众多家居卖场老总向记者透露的讯息。石林家居连锁总裁姜玲说:“在今天的市场背景下,家居卖场的营销费用都会相应缩减,我们会挑选一些重大的节日推出相应的促销活动,而更多的精力会放到提升销售服务上去。” 快报记者 童婷婷

## 升达地板3·15精品酬宾

即日起至3月22日,升达地板举行3·15全场让利大酬宾活动。据悉,活动期间升达地板玉树精华抢购品低至99元/平方米,抗菌及祥和型66-88元/平方米,各类高品质实木地板也大幅让利。同时,在22日前购买活动产品满60平方米送美的电饭煲一台,满50平方米送价值120元的金龙鱼色拉油两桶,满40平方米送价值80元的代金券一张。

升达地板自1996年起,

先后投入巨资营造工业原料林近100万亩,在上海浦东、四川青白江、温江分别建成三座现代化的生产基地,全套引进国际一流水平的生产线和技术。升达地板采用松木、桉木等长纤维基材板为原材,具有质量稳定,不易变形等特点。升达地板相关负责人表示,升达地板实惠的价格、称心的礼品、如金的品质、一流的服务,将让广大消费者买得称心,用得舒心。

陈勇民

## 欧派橱柜全采用进口板材

作为国内厨房品牌的领军企业,欧派橱柜率先在行业内通过了“国家环境标志”认证,并将产品全线升级,全部采用符合欧洲E1级环保标准的进口柜体板材。同时,根据中国人的饮食习惯,欧派电器也注重减少厨房油烟,实现橱柜和电器的双环保。

据了解,欧派橱柜拥有14年整体厨房的专业经验。在整体厨房的设计过程中,欧派的每一位设计师首先考虑节能环保,什么样的水槽设计能减少水的使用量?

厨房里的各种电器是不是节能耗电量低的?橱柜的板材能否再次使用?如何实现操作路径的最短化?怎么样放置厨具能够使存取更不费劲?欧派橱柜南京区相关负责人说:“只有把所能想到的问题都考虑进去,那设计出来的作品即使不是完美的,也是节能环保,符合可持续发展的。”

### 友情提醒

持本期现代快报,到欧派橱柜各门店均可免费领取精美礼品一份。 袁阳

## 安信供暖地板 不怕“烤”验

为保持在2009年的稳步增长,安信地板近期推出的供暖地板将成为该企业今年的主打产品之一。

采暖用地板对材料要求苛刻,例如热传导要快、不变形、热胀冷缩系数小、不怕水浸泡、防止地热管破损水流出对地板的损坏等。普通的实木地板难以满足这些苛刻条件,尤其是经不起长时间的地热“烤”验。针对市场需求,安信公司引进了芬兰一家公司钢化实木的专利技术,并进行研发,推出钢化实木供暖地板。安信地板南京公司总经理姜爱明表示,经过高温处理工艺的钢化实木地板,解决了实木地板不易导热的缺陷,而钢化实木之所以命名为“钢化”也正因为其导热效能实现质的飞跃。同时,高温处理工艺使其稳定性大大增强,表面硬度大大强化,不再对含水率敏感,使其防潮、防霉等各项性能均得到大幅提高,耐用性能也增强了。

陈勇民

## 科隆橱柜全新开业 千元礼金等你来拿

3月8日,科隆橱柜水西门销售中心老店新装后将重新开业。为了此次开业活动,科隆橱柜将举办“客户答谢会”(3月7日-8日),推出一批限量的特价橱柜,价格一放到底;同时,签单可获赠欧莱雅化妆品并可参加现场抽奖,其中一等奖为1000元抵用券;二等奖为800元抵用券;三等奖为500元抵用券;纪念奖为精美礼品一份。

活动地点:水西门大街2号银都商厦3楼(五星电器3楼) 公交线路:游4、4、7、13、21、23、28、37等十余条线路至水西门站下

袁阳

活动时间:3月7-8日

# 3.8 圆你宜居愿望

# 女性扮家专场

无论你是厨艺超群的老手  
还是家居创意无限的超女,  
3.8石林家居女性扮家专场,  
你绝对不可错过的采购契机!

## 陶瓷卫浴满2000元送500元现金

### 加送(美国派斯)净水前置过滤器

商场联合厂家推出百万现金补贴活动,凡活动期间购买陶瓷卫浴产品的消费者均可享受现金补贴,单笔消费满2000元,商场补贴500元现金,依此类推,可享受最高5000元的补贴优惠;同时可获得由法比亚卫浴提供的净水前置过滤器1只,免费上门安装。

## 品牌家居建材产品联合促销

圣象三层实木复合地板直降50—75元/平米  
圣象强化木地板直降15—30元/平米  
圣象实木多层复合地板直降45—65元/平米  
买世康地板,送人工安装费!

## 时尚精美家具产品联盟展示

红苹果:床R801-30-5\*80 原价:2159元 现价:1600元  
床R801-30-6\*80 原价:2480元 现价:1800元  
沙发AP-630(2+3)系列 原价:7950元 现价:6360元  
沙发AP-31(2+3)系列 原价:4500元 现价:3600元

伍豪:板式卧室五件套(床1.5\*1.9米+2个床头柜+四门衣柜+75公分电视柜)  
原价:4200元 现价:2980元

全友:691#浅胡桃色床(不含床垫)+床头柜(2个) 现价:1060元

## 百款新颖灯饰与您心灵相通

华泰[FD013] 全场花灯8折 宇翔[FD016] 全场花灯6折  
朗能[FD017] 全场花灯8折

**饰野家 SHIHAD JIA 家居用品连锁** 欧式精品店春天的气息,新品上柜,欢迎选购。

详情请见店堂公告

地址:城东光华路2号  
交通线路:27/65/81/90/17/110/99  
118/120/316/南金线/南广线直达

咨询电话:025-85016500  
网址:石林家居网www.shilinCN.com

直通车路线:  
1号线:每周五、日(8:45)发车,石林家居广场→海军指挥学院(9:10)返回  
2号线:每周三、六、日(9:50)发车,石林家居广场→仙林(10:40)返回