

文体

挡不住的诱惑



新闻报料 投诉求助 报订订阅 广告咨询 便民服务

季后赛首轮火箭将遭遇开拓者

输给小牛也输掉了主场优势



84:95,火箭昨天负于小牛,眼看着15年来首个西南部赛区冠军的旗帜与自己失之交臂。之后马刺击败黄蜂,锁定西南部冠军,掘金不敌开拓者,至此笼罩在西部头顶的浓厚迷雾散去:火箭跌到第五,季后赛首轮将遭遇开拓者,没有主场优势。

昨天比赛中,火箭一度领先14分之多,但最后5分钟诺维茨基、霍华德和特里如接力般地轮番“开炮”,火箭优势一点点被蚕食,到最后一发不可收拾,被对手实现疯狂逆转。姚明砍下23分。不过,小牛虽从西部第八的位置升到了第六,却遭遇了他们最不愿碰的对手——马刺。 快报记者 沈忱

拇指 NBA

季后赛首轮,火箭确定对战开拓者,手机网友积极互动。手机G友(叶无道)说:火箭只有第5的命。年年岁岁花不同,岁岁年年人相似。手机G友(光翼)说:火箭最怕打充满激情的球队,只要开拓者能打到第七场必定能淘汰火箭。读者可登录现代快报 @3G 门户手机NBA专区,可以看到更多图文直播 NBA 赛事、即时比分,并互动参与,不会错过一场 NBA。具体操作如下:手机选择“功能表”,选择“网络”,下拉菜单选择“输入网址:3g.cn/xd”,点击确定,即可参与 NBA 互动。

季后赛 火箭需拉直三个问号

这是近些年最受争议的一支火箭,也是表现最好的一支。麦蒂伤离之后,姚明曾代表火箭宣布,我们要做一支更好的球队。的确,他们一直在朝着“Get Red”的官方目标努力。但他们真的“红起来”了吗?季后赛才是考量他们的唯一标准。

问1 姚核心能否破晓前?

为了在季后赛中争得主场优势,姚明积蓄了所有力量。昨天比赛上半场,他完全统治篮下,但在小牛改变防守策略后,姚明再次陷入无法破解绕前的尴尬。

比姚明矮一头、体型小一圈的巴斯绕前死死顶住姚明,不让姚明接球。这让姚明和他的队友一时无所适从,最后21分25秒,姚明一分未得,两次出手全失,还领到了4次犯规。事实上,这并不是82场常规赛姚明第一次遇到这样的尴尬,但姚核心似乎永远无法解决这样的问题。

季后赛即将开打,姚明怎么办?火箭怎么办?

问2 阿帅头脑是否发昏?

阿德尔曼执掌火箭以来,总是在不断融合,不断学习,听到球迷厌了。不同特质的球员如何融合成一个整体,融合成适合于球队战力,关键还是靠战术来运行,而这种战术的制定由主教练安排。

阿德尔曼有五大性格元素断定其不适应火箭:一、其儒雅性格与 NBA 竞技场格格不入;二、其愚拙思维与 NBA 瞬息万变格格不入;三、其制定的进攻套路与提升防守质量格格不入;四、其老眼昏花的思维走势与变幻莫测的大局观、细节观格格不入;五、其用人观总在游离中评估、判断,导致战术和人员配置格格不入。阿德尔曼才是火箭最应该改变的人,只有他改变了,火箭在季后赛才能走得更远。

问3 阿泰是炸弹还是救星?

在 NBA 同位置球员中,只有屈指可数的球员能和阿

泰的身体相抗衡,比他强壮的没他凶狠,比他凶狠的没他强壮。身体与意志兼备的他很难缠斗。曾经的阿泰狂妄不羁性格暴躁,但如今身在火箭的阿泰却一改脾气,不仅在场上能与队友并肩作战、同仇敌忾,在场下更是当起了动物协会的慈善大使。

不过有时候,阿泰在场上变得孤独,而且不可一世,他眼里没有队友,只有与对手的怨气,到了季后赛阿泰已表态会与球队融合到一起。只有阿泰说到做到,他才能在季后赛为火箭撑起外线攻防。

快报记者 沈忱

日期	地点	时间
4月19日	波特兰	10:30
4月22日	波特兰	10:00
4月25日	休斯顿	9:30
4月27日	休斯顿	9:00
4月29日	波特兰	待定
5月1日	休斯顿	待定
5月3日	波特兰	待定

以上为北京时间

特别提醒

今日 19:30

江苏体育频道直播
江苏 VS 新疆
(以实际播出为准)

南钢今为荣誉而战 大唐出战希望小

半决赛之前,唐正东复出是最大的新闻。如今从乌鲁木齐带着两连败回到南京,江苏队只想如何为荣誉而战,唐正东能否复出不再是焦点。而种种迹象表明,大唐今天不会复出。

昨天,南钢赶回南京,士气普遍低落。“输了球,谁都不好受,但还是要好好总结,回主场能打出自己的风格。”随队出征的省体育局篮球管理中心副主任胡卫权说。江苏、新疆两队同机抵宁,但一路上几乎没有交流。

至于今晚比赛,谁也不知道唐正东上不上场。半决赛前,大唐曾请战去客场,但考虑到舟车劳顿对其恢复不利,最终否决了这一想法。按原计划,大唐今晚登场亮相,但谁也没预料到南钢会在客场0:2被羞辱。“我可以上场,但毕竟全运会更加重要,明天不上场我听领导的。”大唐说。球队内部人士说:“大唐是否上场还是要看比赛情况。”

值得一提的是,负责转播今晚一战的江苏体育频道特邀国内著名篮球评论员杨毅来到演播室,与何涛联袂解说。 快报记者 沈忱

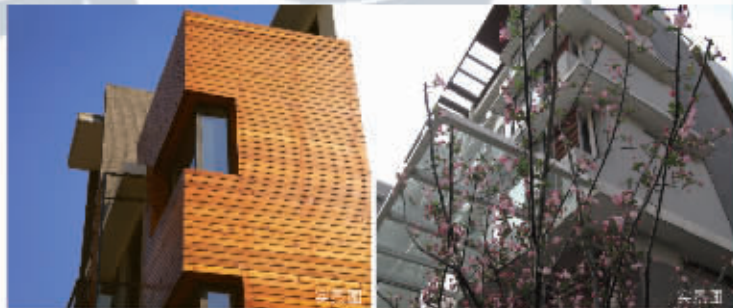
山水云房,设计的价值论

优质设计,改善不仅是现在状态,对于未来及周边事物品质提升都有不同程度促进。



山水云房以花园洋房为核心产品,融合中国传统的山水居住文化,将自然元素纳入生活环境之中。4+1低层数、低密度建筑,实现私家庭院、层层退台、顶层露台等现代城市稀缺居住梦想。建筑外立面结合北美红雪松外墙贴面、遮阳木格栅等生态设计,加之高档断桥铝合金、LOW-E玻璃、8种不同材质的墙体保温系统,打造独树一帜的稀缺高品质建筑群落。成交和来访客户包括企业家、公务员、银行职员、大学教师、艺术家、外籍人士等,优秀的人文环境与建筑品质相得益彰;原创建筑设计吸引全国各地包括首创、首开在内众多品牌开发商参观借鉴。

园林规划演绎中式园林山水为骨、树木为魂的精髓,中央十字水系贯穿社区南北和东西,汇聚休闲与自然不同的水岸景致。半开放式组团花园、立体景观和灰砖白墙、木格栅、木质花架,交相呼应下为业主营造温暖的地域主义与新都市主义社区氛围。而09年全面开工的园林景观建设更是特聘星河湾景观设计团队与D+D景观设计,在BDCL大师级景观规划基础上提升景观品质,至臻景观将于今年9月完美呈现。



项目居住品质进一步升级,澳林生活广场、情景商业街等配套之外,澳林集团聘请北美商业建筑团队设计的大型生活MALL以及休闲商业街区即将开建,旗舰店、电影院等商家已介入“量体裁衣”的设计工作。随着近在咫尺的纬三路过江隧道开建、纬七路过江隧道开通,山水云房区域优势、未来价值冠首千世。

山水云房
FORTUNE COURTYARD

85050888/85050999