

“聚焦金轮国际广场”系列报道三

抢占新街口·抢占双地铁·抢占5A

抢占新街口商务核心,入住2009地标性物业。目前全现房销售的金轮国际广场已进入销售倒计时。在售的双地铁甲级物业,60-2000平方米自由分割的办公区间以及五星级酒店般的装修设计和服务标准,引来不少买家拥趸。

高端

5A级硬件配备 领跑新街口

目前新街口在售的写字楼大多硬件配置中高端,高端物业又偏爱只租不售。具有5A级硬件配备、同时又对外销售且占据双地铁核心区位的写字楼,金轮国际广场是目前唯一一家。

金轮国际广场与金陵国

际一街之隔,位于金陵饭店的西侧。建筑高度100米。1-5层裙楼为大型主题商场“金轮新天地”,已全面开业,7-26层为正在发售的国际化甲级办公区,27-32层为五星级酒店式商务套房。

金轮国际广场在硬件上全部采用国际上领先的甲级配置:框架+框剪结构、铝板外墙、LOW-E玻璃、挑空豪华入户大堂、阔绰的公共空间、独立的茶水厨卫、专设咖啡吧、9部高速电梯、高清晰液晶电视、地下500个停车位……除硬件材质兼具绿色环保、防辐射等项功能外,金轮国际广场办公区的公共部分全部采用五星级酒店装修标准,暖色调尊贵而温馨的装修风格,24小时

商务服务中心等,使金轮国际广场成为名副其实的超五星级酒店式的写字楼。

灵活

60-2000平方米 自由分割空间

目前金轮国际广场已是全现房销售,五星级装修大堂和礼宾服务可现场体验。等地铁2号线开通后,金轮国际广场负一楼将与新街口地铁商铺连成一片,从办公室步行至地铁新街口站只需几分钟。

据了解,目前金轮国际广场在售写字楼面积从60-2000平方米不等。既能满足500强企业、国际集团整层或多层购买,也为潜力型、成长型企业提供了入住

新街口地标、甲级写字楼的机会。金轮营销负责人表示,由于在产品之初就考虑到兼顾这两类企业,所以建筑施工时的承重墙几乎都在写字楼的外围,这使办公区间内部可灵活分割、自由组合。正因此,除了大型企业入驻,不少极具发展潜力的企业也成为金轮业主。甚至有资金雄厚的个人看准金轮国际广场的升值潜力,一次购入多套物业。(杨连双)

销售电话
84704018 84719008

金轮国际广场
GOLDEN WHEEL INTERNATIONAL PLAZA

加州城:给你最纯的加州

“加州风情游”大礼限时专送

它是联排,它拥有的资源和规划方式却超越绝大多数联排标准,甚至胜过市上诸多独栋;因此它大胆地向市场喊出“可能是南京最好的联排”。它为南京带来最纯粹的加州风情联排,端午期间认购更可获赠25000元的“加州风情游”。加州城,值得南京的一再期待;加州城,你不能错过的南加州别墅生活。



加州城实景图

与方山高尔夫为邻,或许是南京唯一的“高尔夫联排”

足够唯一才可称为“最好”。高尔夫,正是山水之外的别墅之“别”所在!加州城,与著名的方山高尔夫为邻,业主在此可优先享受GOLF挥杆之间的乐趣,如同驰骋在加州海滩。以联排物业形态拥揽高尔

夫球场,在南京乃至全国均可谓稀有。

联排罕有超低容积率,天赐一半人造另一半“浪费”一半土地,才敢称“最好联排”。占有土地的多少,是衡量别墅档次的最重要标准!加州城设计低容积率也

许堪称全城最低,方山脚下的珍稀原生土地有一半被完整保留,大栋距宽阔视野,大起伏坡地景观……别墅生活的珍贵场景,在足够辽阔的土地背景上得以极力铺陈。

一期联排全实景呈现,看到的都说震撼

巴西进口原木、原味STUCCO、陶土、铁艺、百年银杏、50年香樟……在加州城,你看到的、亲手触摸到的即是你所拥有的。加州城从产品规划建设到正式面市历经三年时间,目前已现房实景真实呈现,更可在看房时对别墅进行实地“验房”,免除期房交付时间成本,更给你最充足的信心。

作为方山纯别墅区的引领性项目,拥揽山、水、高尔夫,更占据大量稀贵土地的加州城,目前起售价为181万元/套起,门槛最低。

加州城,小长假有大礼奉送:5月28日—5月30日(端午假期)期间,凡认购加州城的尊贵客户,即可获赠加州城为您精心准备的“加州风情游”大礼!安家加州城,畅游南加州。

金地·名京 景观示范区升级开放

5月23日,金地·名京再次吸引了全城关注的眼光:景观示范区升级亮相,至此,金地·名京对外开放的景观样板段已经超过了15000平方米之多。同时,占据社区核心位置的7号楼“和院”大户型房源也正式公开。“家和万事兴,‘和’字可以说代表着中国人对家庭生活的最高向往。”金地南京公司总经理邓耀东先生表示,金地·名京7号楼“和院”大户型满足家庭“和乐安居”需求的同时,也预示着客户“尊享生活一步到位”的意思。

金地·名京具有主城区稀缺区位优势版物业的特点,而7号楼则在金地·名京项目内处于核心位置,其稀缺价值可想而知。许多希望在名京满足居住“一步到位”需求的客户,已经花费了半年时间等待7号楼的推出。

“事实上,从今年3月开始,南京楼市就随着改善型需求释放,出现了大户型销售升温的态势。”邓耀东先生指出,大户型市场升温的同时,我们可以发现并非所有的

大户型都受到客户青睐。而金地·名京此次推出的7号楼,主力房型为四房,推盘均价在17000元/平方米左右。现场销售人员介绍说,7号楼处于项目的中心位置,南北向都可看到社区核心景观。“根据目前现场客户积累的情况来看,很多中意7号楼的高端客户对价格并不是最敏感,他们关心的点往往落在我们的楼盘品质、物业服务、开发商品牌上面。”

与7号楼公开同时向客户展示的运动会所和人性化服务。据悉,金地·名京的运动会所四面环水,设计面积2000多平方米,会所设计为地上2层,地下1层,地上面积1480平方米,地下1037平方米。金地集团南京公司副总经理季斌介绍,金地·名京的会所是业主“家的客厅延伸”。在这个“大客厅”里,有琴房、有小型影院,还有多功能厅供业主举办“party”等;在这样贴心服务的会所里,客户将深刻体会到“每个业主都是名京的主人”。

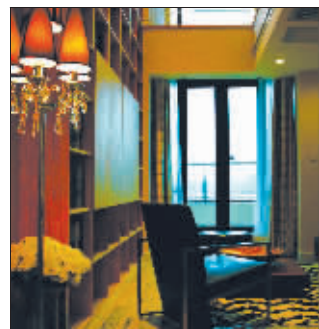
山水云房·非叠 限量寻求收藏者

LOFT,字面意思是仓库、阁楼,虽仅为一种建筑形态,却有太多的文化思想、艺术作品从这里诞生并影响着世界。LOFT,其实是创意思生活的梦想之地。

LOFT,上世纪40年代由旧厂房或仓库改造而成,是工作与生活相容、空间自由划分的新式居住形态,如此特立独行的建筑形式造就无数人的梦想。经过数十载的传承与革新,这种颠覆传统“大平层”平庸格局的、充满创意的灵动空间,已然成为表达自我“奔放、自由、格调”的特殊生活符号,是梦想的朝圣之所。

山水云房主题LOFT——非叠,5月28日,限量寻求收藏者!“非”表明建筑设计的非常态,“叠”代表叠加的空间以及基本追求之上的生活方式。

“非叠”,袭承LOFT建筑原始特征“高挑、宽敞、格局自由化”,原创交互式建筑设计,叠加式空间布局。建筑师斯考特思考空间设计之时,力图将艺术、前卫、时尚、个性的氛围融入生活;6米挑高的空间,约78平方米自由敞阔



山水云房样板间

的尺度,南北通透的布局,如此主题鲜明的空间感,“非叠”必将吸引每一个梦想者的目光。“非叠”的LOFT独特空间,使得那些居住于此的主人公们,在悠然自得的工作、无拘无束的生活中,感受那种垫伏久矣、心向往之的气息。

“非叠”坐落山水云房艺术般建筑群落最南端,毗邻未来拥有旗舰百货、电影院线、休闲街区、肯德基汽车餐厅的“奥林生活MALL”。5月28日,28户“非叠”来袭。

北苑之星·臻园 花园三房闪耀全城

作为南京地铁楼盘的代表作,玄武区珍稀多层电梯洋房——北苑之星·臻园,自上市以来就备受瞩目,珍稀的物业类型、成熟的区位优势及南京城开发品质,屡屡引发抢购热潮。

北苑之星·臻园地属城北核心成熟社区,距地铁一号线迈皋桥站仅1000米,步行3分钟即可至公交站,周边22路、40路、72路等8条公交线路环绕,苏果、好又多等大型超市分布周边,生活配套醇熟完善。北苑之星的开发商——南京城开集团不惜投入巨资、高标准引进百年名校——成贤街小学分校。同时,江苏省示范初中、国家级示范高中——十三中红山分校亦紧邻小区,城北优质教育资源汇聚于此,北苑之星孩子的辉煌看得见。

在销售案场,关注臻园已近五个月的张先生说,年前就有许多朋友推荐这个楼盘,昨天听说臻园近期将要推出最后一批房源,其中就有我期待已久的128平方米三房两厅带入户花园的户型。看了这次的128平方米入户花园户型,更是让我欣喜。三房朝南,整体开间大,进深短,室内采光好;居住动线短而合理,空间利用率高;南向大面宽景观阳台、北向的入户花园的双景观空间,生活方便而富有情调;入户花园与玄关的“双玄关”设计,让居住的私密性更强。

北苑之星·臻园,将于5月28日推出最后2幢的多层电梯洋房,典藏户型87平方米精致两房、128平方米花园三房盛大亮相。开盘期间将推出盛大优惠活动。

旭日·爱上城 二期创翼 BOX 将撼动今夏

红太阳地产旗下大项——旭日·爱上城一期创翼将于下月推出创翼升级版——创翼BOX。旭日·爱上城一期创翼以67-86平方米的创意两房,低至22万元的总价赢得了广大年轻人的青睐,一千多套房源在四个月内即迅速售罄。为了满足更多具有刚性需求的青年购房者的需要,红太阳地产决定于夏初之际推出创翼二期——创翼BOX项目。

创翼BOX以小高层和高层为物业形态,主力户型80-90平方米。此次创翼

BOX在兼顾低总价的同时,在户型上做了更多创意性提升,从产品定位上力求达到一个高度飞跃。虽然同为创意两房,但创翼BOX在户型的空间设计上采用了更多艺术元素。以不同的BOX代表不同的居住方式和不同的创翼生活,相信一经推出将会引起更多年轻购房者的共鸣。

红太阳旭日·爱上城项目总体规划中,集中打造以“三轴两核”——“城市景观轴”、“社区生活轴”、“滨水景观轴”及

“商务核心”、“居住核心”为特色的空间规划体系。尤其是滨水景观轴的设置,通过滨水景观的规划,将水这一自然元素与社区生活融为一体。总建筑面积达118万平方米,集高尚办公、住宅、商业、酒店式公寓、文化体育中心、学校等多种物业形态为一体。地处北南京核心区,大桥北路、浦珠路、柳州路三条城市交通干道的黄金夹角内。地理位置十分优越。北临大桥北路,南到星火南路,西靠柳州路,东连火炬南路。连接珠江镇与六合

的城市轻轨线从区内的西侧穿过,并在大桥北路与柳州路交界处、柳州路与丽岛路交界处设置了两个站点。鼓扬、盐葛、盐工、盐浦、中六、汉六、汉江、159W、614W、131W、132W、136W、150W、157W、168W等数十条公交线路的贯穿,更加进一步升级了项目周边发达的路网结构。据悉,此次创翼BOX初定6月开盘,简洁明快的户型,百变创意的空间,加上相对较低的总价,相信一定会在今夏掀起又一场“创翼”飓风。

海润枫景 江北地铁物业, 稀缺多层房源

最后5天 五月优惠价 3510 元/平方米起

总价33万起, 首付仅6.6万

楼盘地址: 南京市浦口区沿江街道浦洲路5号(公交637终点站) 现场售楼处热线: **58860777 58860077**

投资商: 江苏广田投资(集团) 开发商: 南京江浦环都房地产开发有限公司 宁房销字第200700841号

公交就在家门口:
637路终点站, 无缝对接公交盐浦线、盐高线、盐工线、鼓扬线、131路、151路、156路、157路、159路, 轻松畅行, 直达市区。

地铁只要走一走:
地铁三号线已确定年内动工, 项目毗邻未来站点——沿江站, 真正的地铁物业。