



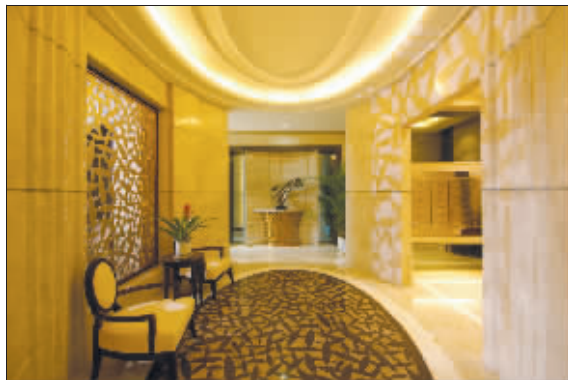
跃居中国房企前三名 揭秘雅居乐排名大飞跃

A 2009上市房企 测评雅居乐“十晋三”

中国房地产测评中心日前发布的《2009年中国房地产上市公司测评报告》显示,在103家沪深房地产上市企业和28家在港上市的内地房地产企业中,雅居乐在“2009年中国房地产上市公司综合实力榜”中位居第三名。去年在此榜单中位居第十位的雅居乐,今年突飞猛进跃居第三位,充分显示了雅居乐在中国房地产企业

中领先的地位以及持续发展的实力。

据悉,今年的报告以2008年沪深上市的103家和在港上市的28家企业为研究对象。数据来源包括上市公司发布的季报、年报数据和公告、CRIC企业数据库、国家统计局发布的数据等。今年进入综合实力榜单前五位的还有万科、中海、富力、保利。



城中名宅雅居乐花园

B 布局全国21城 旗下楼盘持续升值

2008年楼市震荡期,雅居乐地产布局中国21城的每个楼盘皆保持着超脱市场的抗跌性,即使在低迷期,销售量也未受到明显影响而出现业绩下滑。雅居乐地产趁此机会,在地产收缩阶段完成了一次战略布局,等待着大势明朗化后的进一步发展。

果然,2009年楼市开

始复苏时,雅居乐开始发力,领跑楼市的姿态更为明晰。极具竞争力的健康企业运营状况,得益于稳健、长远投资眼光,不仅保证了在建、在售楼盘的乐观销售、平稳升值,并且2800多万平方米的土地储备,成本与投资区域的理想状态,使雅居乐未来具备了不可限量的发展潜力。

C 管中窥豹 解读雅居乐飞跃之谜

一个企业是否健康,是否具备远航、续航能力,其整体素质决定于躯干,尤其是核心部位(即核心项目)的稳定乃至超前的“发挥”。雅居乐花园作为雅居乐地产进入南京的里程碑,是雅居乐地产逐鹿长三角的重要落子,雅居乐地产高层始终密切关注,投注了巨大的精力。

雅居乐花园的表现不负期待,在“价格全线回归奢雅价值”后,单月热销2.4亿,从开年至今,已热销近7亿,持续高位运行,不断斩获各路销售冠军。从价格调整后的略微观望,到今天升值态势愈发明朗,雅居乐花园热销高潮一浪接一浪,高居全市住宅销售套数排行

榜榜首,垄断城中大户型销售。

从价值决定价格的理论体系上看,雅居乐花园能获得如此热销盛况,必在价值层面具备非凡之处。领跑豪宅销售排行榜的雅居乐地产,反映出雅居乐花园在价值层面的递增状态。

作为雅居乐地产的成功案例,笔者针对雅居乐花园,从市场、地段、产品、物业、景观方面进行解读,从雅居乐花园在南京市场的优异表现中可以看到,雅居乐地产布局全国时的战略眼光。各地楼盘都做到了选址准确、产品优异、对业主负责、对城市贡献,成就了雅居乐地产2009年的总体跨越式发展。

D 豪宅缔造专家 雅居乐品牌力卓越提升

自1992年起,雅居乐地产17年持续超越。从精耕华南到战略布局全国,再到成为“2009年全球最具成长性华商上市公司”,已在21个城市及地区投资开发53个高端项目。并且,作为一个负责、稳健、有诚意的房地产开发企业,不断出产精品建筑,将是雅居乐地产的目标。对雅居乐来说,任何成就都只是起点,而非终点,让我们期待,雅居

乐地产的不断前进,献给南京乃至中国更多的精品建筑。除了对今年9月份即将推出的雅居乐花园二期持续保持高标准开发提升外,雅居乐更已在南京其他优质地段布局落棋,拿下了中华门外某项目,更有意参与大校场机场项目的未来开发和建设;在未来,雅居乐地产将以“远见,心建,共建未来”的理念和精神融入南京城。

●地段法则

城中上佳地段,政府重点发展板块,区域价值稳健递增。

地段、地段、还是地段。李嘉诚的地产格言一直是房地产业的黄金法则。雅居乐花园地处秦淮区政府南侧,紧邻龙蟠路快速通道,融入新街口10分钟都市生活圈。所在城南板块是南京政府重点发展板块,百亿巨资源投入,1865创意产业园、纬七路东进、南京南站等大型建设项目,必将带动雅居乐花园持续增值。瞄准此类极具潜力的地段,有的放矢,是雅居乐地产千里之行的第一步,也是决定成败的最重要一步。

●市场法则

打造金陵城中名宅,亮相即获无数喝彩。

2008年,雅居乐花园“从豪宅到名宅”的主张亮相南京,满足了无处觅求住宅的名仕的需要,奠定了傲视南京楼市的基础。随着一期房源的顺利交付,雅居乐花园凭借过硬的产品品质赢得新老业主口碑,其中心湖景组团上善若水157平方米-172平方米尊贵三房、180平方米-192平方米豪华四房、270平方米平层尊邸,业已进入完全实现现房发售阶段。不少客户就是看中了即买即入住的优势,争先恐后地前来购房,实景现房呈现出的浓郁成熟社区氛围,正在吸引着越来越多城市高端人士的持续关注。

●产品法则

城中罕有36万平方米国际化高品质社区,奢雅细节彰显价值。

产品作为企业最直观的实力、责任心、品质感的凝聚,决定了企业的发展力。36万平方米恢宏巨制,雅居乐花园营造城中纯板式尊荣建筑。社区规划有22栋高尚住宅和公寓,配备小学、幼儿园、沿街商业、活动中心等配套设施。3500平方米浩瀚私家湖、5000平方米阔景水系园林、14000平方米原生绿化广场、超五星级入户大堂、270度步入式转角落地窗等创新设计,展现雅居乐地产超出同侪的精品建筑理念,亦向社会和置业者表明了地产巨子的实力。

●物业法则

国家首批一级资质物业管理,港式服务增值未来。

国家首批一级资质物业管理企业——雅居乐物业,是雅居乐地产长期以来的有力后备。长期坚持五星级服务的雅居乐物业,经英国皇家BSI公司ISO9002认证,历经16年数十万业主的鉴证,早已成为了对业主生活品质的保证。

为了能够为业主提供更优质、稳定的物业管理服务,雅居乐花园在社区内构造了NEC彩色可视对讲系统、周界防范系统、紧急报警按钮、电梯大堂及停车场一卡通、宽带入户等一系列现代服务体系,已形成以管理片区为中心的物业服务管理模式。

●景观法则

城中奢享私家湖、拥揽三重盛景。

景观可使生活品质脱胎换骨,对景观的重视,即是对业主生活的用心。雅居乐花园,于寸金之地,规划3500平方米“私家湖”。而且,最大80米超宽楼间距与上万平方米阔景水系园林交相辉映,更与14000平方米原生态绿化广场、22棵50年原生法国梧桐、秦淮河、明城墙共同成就三重盛世美景。景观的壮丽,成就了雅居乐花园的出众品质,也承诺了业主们未来的优质生活。

●户型法则

承袭五大法则,尊崇户型盛映奢雅气质。

最终承载起各项的价值,将奢雅生活具象化的便是设计完美的户型,雅居乐花园每一户都是照顾到阳光与美景的高舒适度设计,并特设了超大面宽客厅、270度转角落地飘窗、南向阔景阳台、朗阔主卧套房、超大入户花园的超凡享受。而超越中心湖景组团再升级的湖景楼王“空中别墅”,190平方米~270平方米别墅级户型,更是对奢雅无与伦比的终极阐述。13.8米~15.85米瞰湖面宽,是堪比加长林肯的非凡尊荣;70平方米平层尊邸,豪华亲情“双总统套房”设计,主卧套房内设步入衣帽间、私密卫生间,更有景观型休闲娱乐功能房;超五星级入户大堂,在每一丝细节上精心用功,手工磨制的奢华,6米挑高、面宽十余米,登堂入室之时,荣耀已然彰显身份的尊贵。