

# 文体

挡不住的诱惑

24小时读者热线

96060

新闻报料 投诉求助 报纸订阅 广告咨询 便民服务

## 输棋后 李昌镐一头扎进洗手间

### “石佛”缩手缩脚负于邱峻,中国棋手包揽三星杯冠亚军只差一步



李昌镐已经走下神坛

四年前的第十届三星杯上,从预选赛一路走来的罗洗河拿到了中国围棋历史上第一座三星杯冠军奖杯,而邱峻也没有让人失望。昨天面对李昌镐,邱峻的表现可以用完美来形容,在三番棋半决赛中战胜“石佛”,而另一盘半决赛孔杰战胜了古力,中国棋手距离包揽本届三星杯冠亚军只差一盘胜利。

#### 邱峻漂亮

韩国棋手宋泰坤曾私下表示,李昌镐认为邱峻是一个比较难对付的棋手,不过更多的是在棋盘之外。言下之意,邱峻总是长时间思考以及几乎将整个身子俯到棋盘上的习惯让李昌镐有些“不爽”,而韩国方面在谈到这场半决赛的时候,一致认为邱峻难以对李昌镐构成太大的威胁。

序盘的各自为战,很好地体现了两位棋手在发布会上“以我为主”的宣言,而大局观更胜一筹的李昌镐也表现出了稳健厚实的棋风,虽然是执白后行,但他还是颇为巧妙地捞取了不少实地,将棋局主导权稍稍向自己倾斜了一些。然而邱峻在第53手主动向中腹迈进,让人们看到了他的变化,不再执着于每一个局面斗争的邱峻应该会让李昌镐感到有些意外。不知道是不是出于这样的原因,原本稍占上风的李昌镐在邱峻近乎有些无理的顽强面前,反倒在中腹出现了疑问手,最直接的影响,白旗在盘面左上角的缠斗中受制于中腹而有些缩手缩脚,以至于在进入

官子阶段之前,掌握着局面主动权的人已变成了邱峻。

直到这时,韩国方面依然期待着李昌镐实现逆转,他们寄希望于“官子天下第一”的李昌镐妙手回春,然而棋局的进程却与美好的愿望截然相反,李昌镐在官子阶段不仅没能扭转劣势,反而越输越多。直到207手,已经收拾好心情的李昌镐投子认输。

#### 石佛狼狈

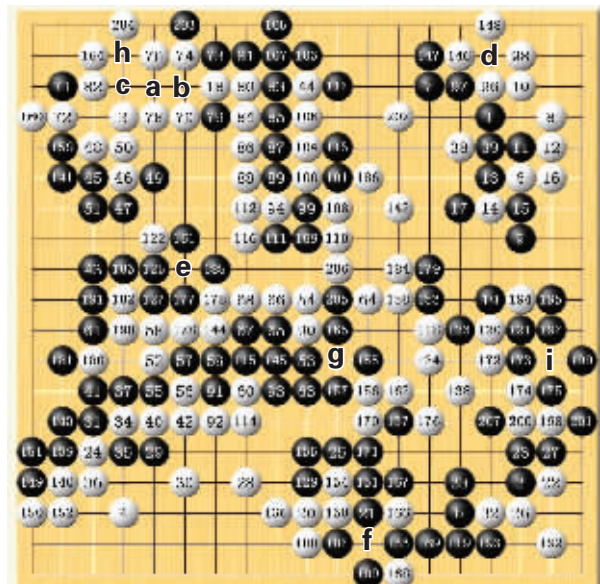
和往常一样,输了棋的李昌镐依然保持着笑容,当然,这其中包含着苦涩。等到孔杰和古力的比赛一结束,李昌镐就第一个离开了对局室,一头扎进了洗手间,他应该是去那里平复心情了——大李有一个习惯,往往在投子认输之前要去洗手间调整一下心情,只不过昨天,这一步骤挪到了投子之后。

很多人在说到昨天这场比赛的时候,都说邱峻下得近乎完美,而邱峻本人说得似乎更为客观一些,“我‘掏角’的时候,他下得不好,赢下来有点运气的成分。”事实上,韩国方面的大多数人都认为李昌镐是输给了自己,担任网络在线评述的宋泰坤

在比赛进行过程中多次表达了对李昌镐着法的质疑态度。这其实是对李昌镐目前地位的真实表现——前几年,即便李昌镐出现疑问手,担任解说的韩方棋手都会以“可能是妙手”、“李昌镐的棋不是每个人都能看懂”

这些充满敬意的话来委婉表达,但现在棋手们有勇气挑战李昌镐的“权威”。

曾在韩国棋界被视作“神”一般的李昌镐遭到怀疑,看来,年龄的增大对李昌镐的影响是致命的。快报记者 陶晶



62=44 75=b 95=d 126=e 159=g 196=i  
69=a 77=c 102=107 132=f 168=h

中国联通  
《听说篇》获全国优秀广告作品金奖

深圳发展银行  
获中国艾菲实效广告奖

美的  
空调案例获中国十大营销事件大奖

蓝月亮  
案例获中国日化行业年度十佳品牌金奖

中国电信  
互联星空系列获全国报纸优秀广告奖 广州日报杯金奖

广州本田汽车  
《建筑师篇》《旅行青篇》《飞机师篇》  
获全国报纸优秀广告奖 广州日报杯铜奖

新飞电器  
《瘦身篇》获广东省广告优秀作品评比铜奖

鲁花  
《山水篇》获广东省广告优秀作品评比金奖

中国移动  
《古龙密篇》《双喜瓶篇》获广州日报杯华文报纸优秀广告奖银奖

现代汽车  
新胜达系列获中国广告银奖

水井坊  
品牌建设案例获中国广告案例大奖

金六福  
“春生回春金六福”案例获年度最佳营销运动大奖

中华骏捷  
生活系列获中国汽车广告大赛银奖

三金制药  
《轻叫去火运动》案例获中国艾菲奖

双喜电器  
《卓别林篇》获伦敦国际广告奖

汇景新城  
电视片获美国莫比广告奖金奖

华为  
《各份篇》获广东省广告优秀作品评比银奖

立白  
去渍露系列获广东省广告优秀作品评比自由创作类铜奖

长虹  
《格瓦拉篇》获广州日报杯华文报纸优秀广告奖金奖

IAI 年度中国广告公司制作实力50强榜首

### 与企业一起照亮品牌天空

广东省广告股份有限公司  
GUANGDONG ADVERTISING CO., LTD.

广东省广告股份有限公司创立于1979年,是中国最早成立的广告公司之一。30年来,作为中国广告业的红旗者和国家文化产业示范基地,我们的作品在国内外各大广告节上频频折桂,共获取597个金银铜奖。作为客户的战略合作伙伴,我们将用专业与智慧继续缔造品牌传奇!