



2010款悦动

年度最畅销中级车 候选车型

11月23日,北京现代“当家花旦”悦动在广州车展上正式推出2010款。和老款悦动相比,2010款悦动搭载了现代最新技术的1.6γ(Gamma)节能环保发动机,在动力性、油耗、噪音方面都有较大改善。目前,2010款悦动已到店,即日起面向全国发售。

动力升级

2010款悦动搭载了1.6γ(Gamma)节能环保发动机,它采用CVVT连续可变气门正时技术,可实现发动机在怠速状态下稳定燃烧,在起步、加速、爬坡获得更大的扭矩,高速行驶时提高发动机的工作效率。同时,它采用了最新的偏心曲轴技术,降低摩擦和旋转惯性,提高了动力性能。1.6γ(Gamma)节能环保发动机最大功率为90.4kw/6300rpm,比老款悦动搭载的α发动机提升了9.7%,在同级别车型中排名第一。同时,1.6γ(Gamma)节能环保发动机采用进气/排气逆转配置,最小化空气流动阻力,全范围提高了扭矩。数据显示,该发动机最大扭矩为155N·m/4200rpm,比α发动机提高了6.8%。1.6γ(Gamma)

节能环保发动机可实现最高车速187(kph),手动挡车型0→100kph加速时间为10.5秒,自动挡车型仅为11.9秒,动力全面升级,为驾驶者带来激情澎湃的动力享受。

环保升级

2010款悦动搭载的1.6γ(Gamma)节能环保发动机采用全铝材质缸体,重量大大减轻,同时采用最新的偏心曲轴技术,活塞配置低张力活塞环,有效降低了摩擦,进而改善了燃油经济性,更加绿色环保。数据显示,2010款悦动1.6L手动挡百公里综合工况油耗为6.6L,自动挡6.8L,燃油经济性和环保性全面领跑同级别车型。另外,2010款悦动还采用了缸体/气缸盖分离冷却的方式,有效减少了暖机时间,降低了废气排放,环保性

更强。在噪音方面,2010款悦动也有出色表现,其怠速噪音为39分贝,接近睡眠分贝;高速领域时(6220rpm转速)噪音为66(100kph)分贝,领先同级别车型。

人性化升级

外观上,2010款悦动尾部镀铬饰条显著加宽,在延续了老款悦动时尚动感的外观的基础上,整体感觉更加大气。内饰上,2010款悦动在改款时,充分考虑了消费者需求,增加了水温表。驾驶者在行驶过程中可随时了解冷却液的温度,有效避免了因高温行驶而导致发动机出现热疲劳损害的情况,可有效延长发动机寿命,增加使用年限。配置上,2010款悦动配备发动机芯片防盗系统,该系统能锁住汽车的马达、电路和油路,在没有芯片钥匙的情况下无法启动车辆,大大提高了车辆的防盗性能。

作为中级车市场的王者车型,悦动已获得市场及消费者的高度认可,上市以来多次摘得单月销量桂冠,已拥有近30万的市场保有量。产品、价值全面升级的2010款悦动,在优异的市场基础上,加上1.6γ(Gamma)节能环保发动机,成为2010年北京现代拓展中级车市场广度和深度的利器。目前悦动正处在销售高峰期,在这个时候推出2010款悦动不仅展现了北京现代的“现代速度”,同时也体现了提早为2010年做准备的成熟姿态。



上汽荣威550

作为自主品牌打出的一张高质量的牌,荣威550赢得了市场的肯定。荣威550最大的优点就是在同级别车中突出的外观和内饰,数字化配置异常丰富,各类先进的技术都被采用。此外,荣威550的外观在同级别车中绝对算出类拔萃的,仿照宝马的设计,让整车车既有

现代感又有完美的流线设计,时尚而又大气,很多人都第一时间就为它深深地倾倒。内饰更加是荣威550的亮点,已经具备优秀外观的前提下,内饰更是异常精美,身处其中,甚至会让您产生置身飞机驾驶舱的错觉,数字化的电子设备和迷人的仪表盘让您爱不释手。

东风雪铁龙世嘉

世嘉典雅的内饰色调柔和,用料和做工也非常精致。而世嘉车内最抢眼的配置,当数充满科技感的中央固定集控式方向盘。驾驶员“手不离盘”就可以完成很多操作,而且指向相当精准,的确是高科技且人性化的设计理念。此外,这种方向盘还可以对安全气囊的形状进行优化,从而对驾驶人员起到更好的保护。具有

WRC血统的世嘉在底盘上的优势很明显。世嘉的前悬架采用了麦弗逊式独立悬架,带横向稳定杆,提高了悬架的侧倾刚度,后悬架采用可变截面横梁式结构,在底盘调校大师雪铁龙的手里,此悬挂所带来的舒适性和操控性丝毫不差,但好处却是显而易见的:结构简单、成本低廉,同时获得更大的后排空间和后备箱容积。

一汽奔腾B70

一汽奔腾坚持贯彻“一年一改型,三年一改款”的研发方针,此次一汽奔腾推出的2010款奔腾B70已是第三款车型,在中级车市场竞争如此激烈的情况下,B70能够信守承诺,每年都为消费者提供一款全面升级的座驾,足见车型品质的卓越及品牌的厚实积淀。在2009款基础上,2010款奔腾B70在外形、内饰及安全方面进行了24项大规模产品优化,更符合合

国际潮流的“新外形”及更显尊贵更见舒适的“新内饰”成为最大亮点。奔腾B70一度被业界誉为“中高级车超值首选”,它的核心配备清单里包括:采用具备国际领先技术的发动机,6速手动变速箱或者5速手自一体变速箱,前双横臂、后E形多连杆的悬挂结构以及一应俱全的安全配备,使其在动力、操控、经济、安全、舒适方面达到完美平衡。

ELANTRA 悦动 进入人生



铝合金缸体,质量更轻,更省油

POWER CVVT连续气门正时系统,更强劲

正时链条驱动系统,更耐用

绿色科技“芯”动之享

2010款 ELANTRA 悦动,“芯”动上市。

2010款 ELANTRA 悦动汇聚现代尖端科技,搭载全新 1.6L γ (伽马) 发动机,更强劲! 更省油! 更环保! ELANTRA 悦动,一路助您进享人生!

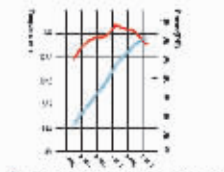
现在购买 ELANTRA 悦动,办理1年期贷款,只需每日支付1元利息,其它贷款利息由北京现代为您承担! (本车贷款购车利率自北京现代所有)



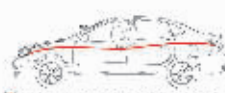
1.6L级别节油冠军

中国汽车工业协会 “十佳节能环保汽车品牌”评选 ELANTRA 悦动获 1.6L 级别节油冠军!

伊兰特·悦动品牌同级车销量第一,再创车市奇迹。



● 采用国际先进 CVVT 连续可变气门正时系统,提升动力输出,降低燃油消耗,降低排放。



● 21吋轴距,100% 金属后上控制臂,提升操控性能,降低油耗。



● 21吋宽体设计,全面提升驾乘舒适性。

北京现代 www.beijing-hyundai.com.cn

江苏省北京现代汽车经销商: 无锡西康店 (0510)57892888 苏州二店 (0512)6902225 太仓华通店 (0514)83237050 无锡东方店 (0510)82113068 淮安东店 (0517)84095000 常州南店 (0519)72208000 扬州市店 (0514)7821222 南通东店 (0513)85721222 泰州东店 (0523)8922222 徐州东店 (0516)85910838 盐城东店 (0515)8522222 连云港东店 (0518)8522222 宿迁东店 (0519)8522222 淮安西店 (0517)84095000 常州北店 (0519)72208000 扬州市西店 (0514)7821222 南通西店 (0513)85721222 泰州西店 (0523)8922222 徐州西店 (0516)85910838 盐城西店 (0515)8522222 连云港西店 (0518)8522222 宿迁西店 (0519)8522222 北京现代汽车有限公司 销售热线: 北京总部 400-888-8888 北京现代汽车有限公司 销售热线: 北京总部 400-888-8888 北京现代汽车有限公司 销售热线: 北京总部 400-888-8888

Drive your way