

光腿 蕾丝短裙 黑丝袜 黑眼线 骷髅衣

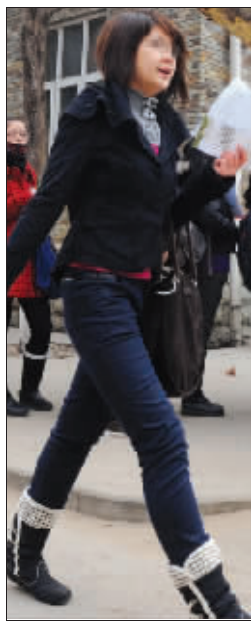
“90后”浓妆短裙赶艺考 “我想成为下一个张曼玉”

“乖乖,现在的学生打扮得还真是妖娆,大不同喽!”一位维持秩序的南京艺术学院保安禁不住发出这样的感慨。

昨天是南京艺术学院艺术专业校考报名的第一天。从凌晨三四点开始,学生们就从全国各地赶来“追梦”。虽说是严冬,但这些“90后”的俏丽女孩却美丽“冻”人,甚至还光腿穿着超短裙。不少女孩化着浓妆,涂着鲜艳的指甲油,再配上卷发,看起来十分成熟。

“参加艺考,有必要打扮得这么夸张吗?”一位陪考家长看了直摇头。

□快报记者 谢静娴



这个女孩很自信



这个女孩很清凉



这个女孩很温暖

光着腿穿短裙,好拉风

她一出现在南艺的校园里,就立即成了焦点人物,回头率100%——女孩穿着黑色的超短裙,裙摆还是蕾丝的,只套了个半长的袜套,大腿露出一大截,看得人直生寒意。

“嗬,我都冻得有点不舒服了,她居然还光着腿。”一位女生和她擦肩而过,立马和同伴窃窃私语起来,“是啊,不冷啊?”周围议论纷纷,可女孩一点儿也不买账,昂首挺胸,径直向前走着。

记者也忍不住上前和女孩攀谈起来,“你真的不冷啊?”“还好,我们那儿比这儿冷多了。”女生的脸上白白的,明显化了妆。这位女生来自河北,姓王,前一天就赶来考试了。“我们那儿零下二十多度,这里暖和多了,所以我也没觉得冷。”女生还告诉记者,她想报影视学院,将来最好能写写剧本。

除了南艺,她接下来还要考上戏、中戏、北影。

“参加面试的时候你也会穿成这样吗?”“这有什么关系,我觉得挺好。”女孩笑着,看起来对自己的这身装扮还挺喜欢。

黑丝袜黑眼线,好妖娆

设计学院外站着三名高个子女生,清一色的黑丝袜和长靴,发型也显得十分成熟,有的盘着头,有的披着卷发。“太成熟了,才十八九岁的孩子,怎么都穿着黑丝袜?”一位陪考的家长大发感慨。

在影视学院门外,女孩们的打扮更潮了,戴着墨镜,脖子上挂着各式的项链。还有位女生最雷人,她的衣服上满是骷髅头图案,乍一看很惊悚。记者在采访一位女生时发现,她的两只眼睛都画了又黑又深的眼线,不过因为化妆技术不太高,眼线已经有些晕色,染得眼睛周围都黑黑的。“我自己画的,可能选的化妆品不太好。”见记者提醒,女生有些不好意思,“反正人家都说最好要化妆,而且我报的是播音主持,要上镜的,素面朝天可能不太好看。”

对这样的打扮,南京艺术学院学生处处长王锦屏并不是太认同。她提醒考生,对艺术类院校而言,有个别专业会对考生的容貌有要求,如表演、舞蹈等,的确需要学生的五官端正。但是这并不代表着考生们需要化浓妆、打扮过时;相反,大方得体就可以了。对面试官而言,他们也看到考生最朴实、最自然的一面。

»报名太火

队伍太长,转了三个弯

昨天早晨九点多,影视学院门外的队伍弯弯绕绕,转了三个弯,至少有100多米长。

来自溧阳的史抒艳告诉记者,为了报表演专业,一年前,她还特别报了辅导班,专门学习“声、行、台、表”。“学了以后走路的感觉都不同了,原来我习惯含胸走路,现在就笔挺的了。”

她说,之所以报表演专业,就是出于对张曼玉的崇拜,“希望将来我也成为演技派的‘张曼玉’。”

南京艺术学院副书记、副院长邱丽华介绍,影视学院是目前学校最为火爆的学院之一。从往年的报考情况来看,播音主持专业有2000多人报考,影视专业至少也有2000多人,可以说是“百里挑

一”。今年,学校影视学院计划招生122人,比去年增加了22人,但考生报名人数增长幅度远远超过了招生计划的增长。

家长凌晨三四点来排队

“我凌晨四点多就来了,那时漆黑一片呢。”同样是影视学院门外,南京的一位家长正在帮女儿排队,“好冷哦,我来的时候已经有好几个家长在了,听说最早的三点多就来了。”为了御寒,这位母亲特地穿上了厚厚的裘皮大衣,紧紧地裹着围巾,“就是这样还冻得发抖,只好一边等,一边跺脚,都是为了孩子啊。”

不过,这还只是女儿参加艺考的开端。一旁的女儿告诉记者,除了南艺,她还打算再报南广学院、上海师范、天津师范等等,至少五六家。

»今年形势


报器乐的少了 报制片的扎堆

“初步统计,今年的报名人数应该会多于去年。”昨天,南京艺术学院副书记、副院长邱丽华坦言,今年江苏高考总人数减少了两万,按理说艺术类生源的总数也相对减少了,但没想到学校今年的报名人数居然还在增长。去年全国报考南京艺术学院的人数约2万多人,今年很可能突破这个数字。

和往年不同,今年学校对外省的考生实行了网上报名、现场确认的方式,网报总人数约1.5万人,也比去年增加了。不过,今年学校的招生总计划却没有增幅,和往年基本持平,2000人左右。从专业上来看,传统的艺术专业的报考人数将下降,如声乐、器乐等,但新兴的艺术类专业会越来越火爆,如影视策划与制片、书画鉴定、文化产业管理、文物鉴定与修复等等。



报名的学生排起长队,转了几个弯 本版摄影 快报记者 赵杰




上海华普
Shanghai Maple

大·有作为

商务型A⁺家轿 海景 跃然登场

海景1.8L倾情献礼 钜惠万元

海景1.8L 标准型: 72888元
舒适型: 78888元



实力座驾,承载大梦想,才有大作为!

欧系豪华外形,尊贵大气,2800mm轴距,1986mm轴距车身,快车道中网进气格栅,全新CVT自动挡,更舒适,更强劲,更省油;G-TEC可变排量系统,双模式自动功率切换,自动换挡三挡等速换挡直驱模式,让生活更轻松;博世ESP+EBD,系安全带,大灯高位电可调,双安全气囊。

★ 外形

有型大气,彰显尊贵气质

★ 空间

有容乃大,畅享宽敞驾乘

★ 动力

强劲有力,起步如风驰电掣

★ 配置

人性化设计,尊享尊贵驾乘

★ 安全

安全性能,尊享尊贵驾乘

长菱华普4S店 大明路197号 52609595

东方城店: 025-85472660 溧水店: 025-56220850

江浦店: 025-58259158 盱眙店: 0517-88267550