



百盘导购图·苏南

四月买房 走出南京城



无锡:地铁带热太湖新城

经历了1月、2月市场淡季后,无锡楼市在3月初显春色。近日,记者在无锡七大片区住宅市场了解到,4月里,新推房源及新开盘的楼盘数量将达到30个,多个片区住宅供应量明显增大,开发商将迎来今年首次考验。

无锡易居房地产研究所统计,今年1月以来至今,无锡市区商品住宅新增供应量为104.77万平方米,缓解了市场上存量房源的紧张。但这些新上市的房源去化速度很快,如此一来,楼市供求关系依然略显偏紧。

4月,这一状况将出现明显改变。据不完全统计,无锡先后有融科玖玖城、爱家金河湾、九龙仓时代上城、中大诺卡小镇、阳光100国际新城等近30家楼盘集中推出新房源或开盘。

DTZ戴德梁行助理经理耿永然指出,每年的4月、5月房交会之前都会有一个推案的集中

期,今年4月新上市房源与去年同期相比有明显增加,且大多都是老盘加推。

从4月各区新增供应来看,滨湖区依然是主力军。在这些新上市房源中,可以发现,太湖新城板块的竞争愈发激烈。今年5月无锡市政府将迁入这个片区,以及地铁一号线的建设,知名房企的不断涌入,给区域带来更多发展潜力。

尽管前两个月市场成交量出现回落,但价格依然坚挺。据无锡市房管局产监处统计,2月无锡市区商品住宅备案均价为7240元/平方米,是去年以来的最高位。这两天,笔者又查看了近期商品住宅的成交均价,无锡市房地产市场网统计数据表示,3月29日无锡市区商品住宅均价为7404元/平方米,3月30日无锡市区商品住宅成交均价为7907元/平方米。

殷玮

苏州:园区火力最猛烈

名都机构统计数据表示,今年1~3月,苏州全市住宅新增供应面积493882.66平方米,甚至少于2009年一个月的新增供应面积。更多的楼盘选择在四五月份开盘。据悉,4月苏州楼市新推项目预计将达到30余家。

“由于一二月苏州房地产市场走势并不明朗,不少原定于3月开盘的楼盘选择了观望,推迟到4月份开盘。”名都机构首席分析师史亮告诉记者。

据悉,预计在4月开盘的楼盘约有30余家,如招商小石城、亿城左岸香颂、中海国际社区、星湖名轩等项目。“由于工期等原因,今年上半年的推盘量应该大于下半年,而不少楼盘会集中在四五月份推出。”

“4月份开盘的楼盘中,90平方

米小户型较多,尤其是吴中区邵昂路板块。”史亮说。如招商小石城4月份将首次推出高层公寓,为93平方米的2+1房。

园区一直是苏州楼市的风向标。4月新推楼盘中,园区将有近15家楼盘推出新房源。其中新开楼盘为首开悦澜湾、亿城左岸香颂、万科金域缙香等项目。其“3月底推出的楼盘如海尚壹品的尚域、天地源的水墨三十度销售都非常火爆,而购房者担心房价再度上涨,纷纷出手购房,因此4月份楼盘或将有一定的涨幅。”易居中国上海克尔瑞机构项目经理吴强说。记者走访了一些比较有代表性的楼盘,现场工作人员表示,即将加推的房源将会有一定的涨幅,具体价格要等到开盘前才能知道。

周彤

常州:老盘新推是主角

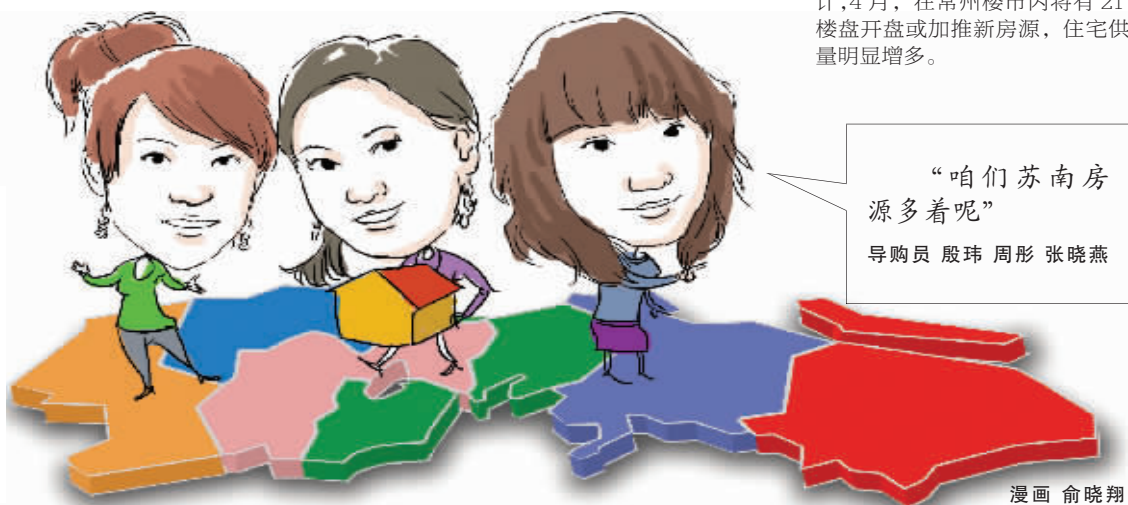
度过了1、2月的市场淡季后,常州楼市在3月走出了淡季。据统计,4月,在常州楼市内将有21家楼盘开盘或加推新房源,住宅供应量明显增多。

从3月份开盘的楼盘情况来看,无论是中低价位、中高价位还是高端楼盘,销售形势都比较好。业内人士表示,从目前的情况来看,购房者的需求热情仍然比较高,供求市场略显紧张。

4月,供求紧张的态势将会有所缓解。据不完全统计,常州先后有天隼峰、水晶城、东渡海派青城、九龙仓时代上院、城置御水华庭和新城城等20余家楼盘加推新房源或开盘,主要以老盘加推为主。

其中,武进区和新北区仍旧是主力,以武进区推盘量为最多。

另据江苏盛阳发布的《2009常州地产年度报告》显示,2010年至2012年,土地供应集中在新北和武进,这两片区域仍是土地供应的主战场,城东区域土地供应会有所增加,但城东区域的土地市场发展速度仍将明显慢于其他区域。(张晓燕)



“咱们苏南房源多着呢”
导购员 殷玮 周彤 张晓燕

漫画 俞晓翔

再不出手,就迟了!!

TOP国际名品街区临近开盘,办卡现场鼎沸,抢滩争先恐后,炙热人潮再掀投资狂潮!



迅猛商机,不可失!!

火车南站通车在即!地铁1号南延线运营在即!机场快轨开通在即!携手黄金动脉,享鼎沸“南站商圈”最大利好,坐享奥运大赢家,赚足1400万人辉煌“钱”景!

飙涨时遇,不再来!!

国际精品百货主力店抢滩入驻,世界知名品牌商家同场联袂战市!一站式商业龙头匹敌“新街口+淮海路”!

旺市旺铺,不等人!!

30-60m² 独立街铺,直面下兰路、丁培路和站东路,三面零距离拦截人流车流!城市之光广场、大西洋海岸城市广场环伺消费联动,商场效应全方位共振!



日进千金

【紧张倒计时中】即日起至4月9日,成功办理明发达客会VIP卡客户,可在开盘当日,享受每天1000元/套购房优惠,即刻办卡,即刻抢赚!



项目地址:南京市宁沪铁路石林家东家西侧200米 | 开发商:明发集团 | 售楼热线:025-52886888 52880713

025-52886888 52880713

项目地址:南京市宁沪铁路石林家东家西侧200米 | 开发商:明发集团 | 售楼热线:025-52886888 52880713

