

基金仓位再触“高压线”

部分机构趋于谨慎

与基金仓位一起上升的,是机构对于近期市场走向的谨慎情绪。上周,基金整体仓位升至88%,这个“象征”着市场缺乏后继向上动力的“传统指标”是否会再度应验,3000点之上市场能否延续升势,基金多空双方产生分歧。

型基金平均仓位上升1.75%,从90.54%上升到92.29%;开放式平衡型基金平均仓位上升2.49%,从80.54%上升到83.03%。

有分析人士据此指出,从基金仓位的绝对水平来看,市场平均仓位已达“88高压线”,股票型基金仓位也已触及历史高点。业内流传着一条“规律”,当基金仓位接近或达到88%时,即意味着基金手头已没有多少资金推动行情上涨,市场很可能面临下跌风险,这便是俗称的“88魔咒”。

历史上有过若干次“魔咒”应验的例子。最近一次如去年11月初,前期股市高歌猛进,部分券商测算基金整体仓位也水涨船高至90%上下。随后市场调头向下,去年11月9日至19日之间上证综指累计下跌8.58%。

多空分歧加剧

鉴于目前的宏观调控形势,

在仓位逼近历史高位之时,部分机构近期判断趋向谨慎。

有基金认为,目前基金整体仓位保持在较高水平,而新基金发行规模普遍较小,有些资金甚至只是由“赎老买新”而来,整体新鲜血液供应不足,目前基金手中的弹药恐难以支撑大盘持续走强。此外,通胀隐忧也在掣肘基金的乐观情绪。从宏观调控政策方面看,上投摩根投研团队预期,短期通胀压力居高不下,未来一段时间仍将维持紧缩性的货币政策,市场也将继续反映物价、房价和紧缩性政策之间的博弈。

不过,也有基金认为市场震荡上行将是大概率事件。摩根士丹利华鑫认为,未来市场将继续等待进一步的明确信号,多数负面因素影响将在二季度上半段逐渐淡化,即使市场出现短期回调也不会改变中期震荡上行的大趋势。

布局“错杀股”

另一方面,在蓝筹股行情向上之时,亦有基金选择逆向而动。在部分基金眼中,消费、医药中有不少是被错杀的个股,随着估值修复行情的深化演绎,潜伏医药、消费的机会也在临近。

金鹰基金杨绍基认为,消费板块二季度或存在提前布局的机会。东吴基金也表示,看好新兴产业在二季度的表现,同时出于预防业绩下滑的风险,应该积极配置年报季报业绩可能超预期的大消费板块以及行业景气度较高且得益于地方基建的部分板块。“二季度周期性与非周期性都有机会。”

某家大型基金公司投资总监认为,对于一直被杀跌的医药股与消费股,反向操作的时机已经到来。

快报记者 丁宁



再遇“88魔咒”

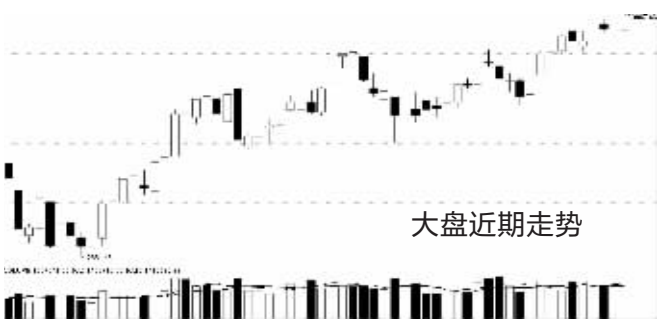
申银万国证券研究所基金仓位监测报告显示,上周开放式基金平均仓位为88.00%,相比前一周上升2.06%。其中,开放式股票

不惧利空 大盘创近5个月新高

央行周末宣布再度上调金融机构存款准备金率,周一两市在此利空影响下小幅低开。随后股指震荡上行,盘中沪指创出近5个月反弹新高3067.46点。尾盘沪指涨幅收窄,最终报收3057.33点,连续9个交易日站在3000点上方。

接受采访的分析师认为,虽然市场对股指上行空间存在疑虑,但受市场整体估值支撑向下大幅波动的可能较小。目前市场对利空已经有一定容忍度,反应已经不像前几次加息或者提高准备金时那样大幅波动,这显示市场气氛依然较好,且蓝筹板块形成轮动,预计此轮反弹行情短期内将延续。

截至昨日收盘,上证指数收报于3057.33点,上涨6.80点,涨幅为0.22%;深证成指收报于13001.33点,上涨35.58点,涨幅为0.27%。两市合计成交2752亿元,较前一交易日略微放大。盘面显示,昨日两市板块涨跌各半。蓝筹轮动较为明显,钢铁、房地产、电力、保险走强。昨日涨幅超过1%的板块有8个。涨幅居首的旅游酒店板块上涨了2.63%。化工



大盘近期走势

化纤受行业景气度向好推升,涨幅居前,上涨1.75%。钢铁、房地产涨幅居前,分别上涨1.20%和1.09%。医药股继续小步回暖,昨日上涨0.64%。前期表现较好的稀土永磁、水泥、建材、有色金属板块回调,居跌幅榜首位的稀土永磁板块下跌了1.55%,而紧随其后的水泥板块下跌1.08%。

“市场依然处于箱体式震荡上行的趋势中。”平安证券高级策略分析师蔡大贵表示,目前市场还是担忧通胀,但市场情绪并未减弱,市场对利空的反应也不如以前那么剧烈,只是股指开始接近箱体上沿。目前还没看到蓝

筹估值修复行情结束的迹象。虽然指数接近箱体上沿,但向下大幅波动可能较小。

另有策略分析师认为:“估值上看,A股市场的估值目前仍处于合理偏低的水平,整个A股的市盈率仍然比历史平均水平低了将近30%;但是前两年的结构性行情,造成了A股市场估值剪刀差逐步扩大。未来中小盘股会向下继续修正,而估值水平较低行业的估值修复将持续,而且会呈现出周期性行业轮流修复的态势。大盘股的低估值优势也一定程度上封杀了股指向下调整的空间。”快报记者 刘伟

相关新闻

存款准备金率上调 无碍银行股回升

央行年内第四次上调存款准备金率并未阻断近期银行股回升势头。昨日,银行板块顶住存款准备金率上调的压力。对此,分析人士指出,由于此次上调存款准备金率在预期之内,主要是为了对冲4月份货币市场的大量到期资金。因此,市场对于此次存款准备金率上调颇为平静。而由于目前银行有相对充足的超额备付金可以应对,此次上调对资金面的影响并不大,不会改变近期银行股向上的走势。

申银万国在昨日发布的研究报告中指出,据了解,目前国有大型银行截至3月末的超储率略高于3%,股份制银行大约在2%左右,本次准备金率调整银行有相对充裕的超额备付金可以应对,因而对利润的影响较小。快报记者 唐真龙

短钱买卖自家股票 高新发展副总遭罚

证监会昨日召开新闻通气会,通报成都高新发展股份有限公司副总经理王风顺短线交易以及个人投资者陈国生短线操纵两起案件的查处结果。

其中,王风顺利用其弟账户,在限制期内短线交易高新发展股票,被处以警告及3万元罚款。证监会有关部门负责人指出,由于王风顺在2008年至2009年短线交易期间没有获利,因而仅对其处以警告和罚款;如果获利的话,可能还要对其交易行为进一步调查,并对交易过程中是否涉及内幕交易行为进行认定。

在证监会公布的陈国生短线操纵市场案中,当事人于2009年8月至11月期间,在短时期内集中资金优势,采取盘中拉抬股价、虚假申报、尾盘巨量堆单等方式操纵中捷股份和力合股份的股价,并高位出货牟利。证监会没收其违法所得435万元,并处以相应金额的罚款。快报记者 张欢

股指期货 期指尾盘贴水

昨日是期指1105合约作为当月合约亮相的首日,最终以小跌收盘。值得注意的是,这个合约在近期就露出了颇为谨慎的情绪,其升水幅度一直很小,昨日收盘更是出现贴水。专家表示,期指近几个月来涨势一直较为坚定,目前出现的迹象似有见顶的征兆,多方始终不愿发力,为后市继续走高的预期埋下了一丝隐忧。

截至4月18日收盘,主力合约IF1105收报3355.4点,跌13.8点,跌幅0.41%。昨日是其成为当月合约的第一个交易日,值得注意的是其收盘结束前15分钟出现杀跌,跌幅达到了0.33%,这在近阶段较为罕见,并使1105合约收盘出现了贴水,这在当月合约上市首日也较为少见。快报记者 叶苗

券商策略

中信证券: 二季度须谨慎

中信证券最新发布的研究报告认为,3月CPI可能达到年内高点,三四季度回落至3%到4%,但紧缩政策仍将贯穿二季度,三季度经济将开始回升,下半年紧缩力度放缓。然而在投资建议上,中信证券仍然保持对二季度市场相对谨慎的观点,判断大盘走势与货币政策动向紧密相关,推荐配置绝对估值仍然较低的板块。快报记者 马婧好

全省版 广告热线: 025-84519772 本栏目诚招江苏省各地级市广告代理

覆盖苏皖 信息涵盖: 各类公告、启事、招聘、招商、房产、贷款、转让、销售、遗失、寻人、寻物

友情提示: 请客户仔细查验对方真实情况,本栏目广告仅供参考,不作为承担法律责任的依据!

公告 无锡左校拍卖有限公司 拍卖公告

本公司定于2011年4月27日下午2:00在无锡新区长江路5号东方银座401室举行小轿车和客车计36辆拍卖会,有意者向本公司咨询。电话:0510-87925328 13906152258 详情 http://wxah.com 2011年4月19日

招商信息 古泥池酒厂招商

厂家铺货+赠车+房租+全新营销 15385676811 0558-5307199 李总

特百惠 创业新选择

全球著名家居用品制造商之一,无须经商背景,公司全程扶持,全国3000多家专卖店验证成功,有家的地方,就需要特百惠,前景广阔,2010年免收加盟费。特百惠公司现诚征:江苏省各地加盟专卖店

咨询电话: 025-86827277 13912946190 http://www.tupperware.com.cn 江苏省办事处: 南京长江路188号德基大厦13楼E座 近期在无锡、南通举办招商说明会,欢迎有意向的投资者预约参加!

物流全省版 本栏目诚招江苏各地级市及马鞍山、芜湖地区广告代理 订版电话: 025-68677256 代理电话: 13002581905

<p>北大荒物流 南京 → 青岛 天津 025-85665077 85574678 手机 13675182777</p>	<p>长鑫发物流 南京 → 淄博 专线 东营、滨州、莱芜及周边 025-84023909 68696751(F) 18913932108 张经理</p>	<p>盟胜物流 南京 → 全国零担 每日发车 025-85576296 13770797220 杨</p>	<p>东唐物流 南京 → 昆山、上海、杭州、广州 济南、北京、成都、西安 另承接全国各地整车零担业务 电话:025-84023970、84023057 手机:13851797294、18851195577</p>	<p>董卫物流 南京 → 广州 广东 低价 快速 重货350元/吨,泡货100元/立方,36小时到达 025-85302456 服务热线 13915975760 简</p>	<p>一诺物流 海南 海口 专线 全境 电话:18651833677、13914571777</p>
<p>青岛中企达物流 无锡 → 青岛 全境 电话:0510-83278533 18651567883 地址:无锡市广石路胜杰停车场A区9号</p>	<p>无锡市东远物流有限公司 无锡 → 新疆 全境 无锡 → 大连 专线 电话:0510-83915088 13812359888 地址:无锡市锡港路130号福通停车场29-35号</p>	<p>电话:0510-82415808 13057216666 地址:无锡市锡港路130号福通停车场44-48号</p>	<p>常州市和盛物流 常州 → 抚州 景德镇 电话:0519-83831791 传真:83832269 手机:13914348659 唐 13914348671 徐 地址:常州大梧庄益友广场旁880米协信物流园20-21号</p>	<p>常州市正方物流 常州 → 广西 全境 电话:0519-83906818 83906828 手机:13776828628 陈经理 地址:邹区新老312国道交叉口志宏停车场3区</p>	<p>好帮手物流信息网 www.56hbs.com 免费注册、发布、查询(专线、车源、货源、快递等)物流信息 免费客服:400-668-5156</p>