

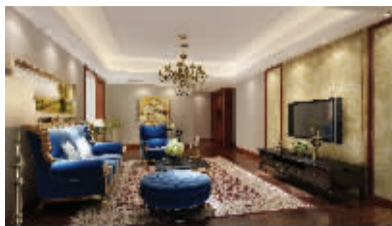
刚改瞄准河西大平层

海峡城·云璟湾178-201㎡大户型近期加推，火爆遇抢购

南京房价连续17个月上涨，让一些想在主城安家的改善型客户处境越来越艰难。而在刚改最为青睐的河西，一套可容纳三代同堂的三房、四房户型总价已经高达400多万，且可售房源越来越稀缺。近日，海峡城云璟湾计划加推今年最后一批房源，让购房者能以江宁价格入驻贵云集的河西青奥滨江板块。目前该批房源登记火爆，获大批刚改人群青睐。

据了解，海峡城云璟湾拟于本月推出4、5号楼80-201㎡共288套房源位于云璟湾组团的中部，是当之无愧的景观楼王，景观视野开阔无遮挡。户型方面，4、5号楼房源对朝南居住空间的开发利用更为充分，其中不乏大量“三开间朝南”、“四开间朝南”的经典户型。房源配置了地暖、五星级大堂、国际一线品牌家装，为业主居住品质全面升级。此外，项目还独配“八大社区智慧系统”与“七大海峡云系统”，堪称成品智慧装修房。

据悉，海峡城是中国首座总体量高达



海峡城云璟湾样板房实景

600万平米的绿色生态智慧城。携手软银中国、保利通讯、中国电信、中国联通、中国移动等实力伙伴，以云技术应用领跑国内云智慧住宅，896个云计算内核、6000㎡云数据及运营中心、双网覆盖、WIFI不间断等将云智能生活推向极致。

目前河西大动脉江东南路已经开工，并与扬子江大道等主干道共同构建河西快捷路网，让海峡城得以“5分钟接驳高速、20分钟抵达南京南站、半小时到达新街口”。

(肖文武)

朗诗入选第一财经“金砖价值榜”

11月1日，由第一财经《中国房地产金融》杂志亚太房地产协会等多家权威机构联合举办的第二届全球房地产金融中国峰会，在上海丽思卡尔顿酒店拉开帷幕。在今年发布的“第二届金砖价值排行榜”中，朗诗集团获得了“2013年度中国房地产环保节能建筑最佳开发公司”的称号。

“金砖价值排行榜”是目前中国房地产及其金融领域，规模较大、覆盖较全的排行榜，主办方认为，朗诗集团能在众多大型房地产企业中脱颖而出，原因在于朗诗12年来对于绿色科技地产之路的坚守。

据了解，朗诗集团是国内最早确定绿色科技地产差异化战略的企业，所推出的产品都是健康、环保、舒适、节能的绿色住宅，竭力打造守护现代都市人健康的安全

堡垒，深得客户喜爱和认可。朗诗地产目前在北京、上海、杭州、苏州、武汉、成都、无锡、常州、绍兴等多个主要城市已开发38个楼盘，开发总面积达660多万平方米，并有计划进入中国北方、南方和部分海外市场发展住宅项目。朗诗地产共有13个住宅项目获得国家住建部绿色建筑设计最高级别认证——绿色三星标志，截至2012年底，朗诗地产独家获得的绿色三星住宅项目数占全国总数的16%。

值得一提的是，今年7月底，朗诗集团完成对香港上市公司“深圳科技(HK106)”的全面要约收购，并更名为“朗诗绿色地产有限公司”，成功登陆香港资本市场。朗诗的绿色概念，将通过资本市场杠杆，发挥出更大规模的价值。

(费婕)

叶泊蓝山连续占据别墅销冠宝座 300万高性价比城墅即将加推

继今年9月叶泊蓝山以17套的销售佳绩荣登江宁别墅销冠宝座之后，10月凭借至高性价比和优质别墅资源的瑞景叶泊蓝山再次成为江宁别墅销冠。为回报客户厚爱，该项目近期将加推10套210-390平方米城市别墅，敬请咨询品鉴。

很多人的惯常思维会认为，想享受优良的生态资源，就要牺牲掉生活便利性。但实际上鱼与熊掌可以兼得。

叶泊蓝山是当之无愧的“城市别墅”，其所在的三山南板块交通非常便利，将军大道已完全和主城中心区对接，5分钟车程对接地铁将军大道站，28分钟车程快速连接新街口。此外，公交154线、金丹线、安丹线、谷水线、滨江线均可快速到达项目，为家人出行带来更多便捷。

瑞景叶泊蓝山是南京极为稀缺的“山、湖、林、溪”别墅，380亩法派田园美墅

就在牛首山南麓。别墅区坐落在两大缓谷山地，地势南低北高。设计风格为法派田园风格别墅，其中300万左右的联排别墅备受追捧。

好别墅并不等于贵别墅！从今年3月份内部认购以来，瑞景叶泊蓝山就一直受市场关注，成为江宁甚至全城别墅市场的焦点。之所以如此受宠，除了优质的天然资源以外，价格的亲民性和项目的综合实力才是关键因素。

据了解，瑞景叶泊蓝山近期将加推10套210-390平方米山水阔墅，拥有私家花园、独立车库和阳光地下室，低总价，微月供，让您轻松实现别墅梦想。一面是河西住“鸽子笼”，一面是江宁的有天有地有院落，你愿意选择哪种生活？

据悉，该项目近期将举办搬蛋比赛活动，欢迎报名参与。

(张玮玲)

在售均价仅15000元/㎡ 高尔夫国际花园再现百家湖谷底价

2011年10月，江宁百家湖高尔夫国际花园曾以8300元/㎡的均价开盘，就此引发区域价格地震，并引发一大拨客群连夜排队疯抢。短短两年，百家湖房价已经疯涨150%，在售均价普遍超过20000元/㎡。高房价之下，瞄准百家湖的刚改客群再度犯难了。近日，该盘再度以远低于市场预期价格开盘，当天去化超8成。目前，高尔夫国际花园仍剩余部分6号楼23层以上的76-119平米房源，均价15000元/㎡。这一价格仅相当于仙林湖、莲花湖等湖居板块的价格，也因此成为刚需入住主城湖居板块的难得机遇。

高尔夫国际花园位于利源中路88号，

与2500亩百家湖隔路相望，是南部新城的财富红心，周边商业配套成熟，居住氛围浓郁，可享受百家湖1912、胜太路商圈等配套。项目距离地铁3号线胜太西路西站仅600米，主干道便捷通达新街口。

高尔夫国际花园前三期均已交付，成熟的居住氛围实景呈现。楼盘绿化率高达55%，容积率为1:2.2，车位配比为1:1.2。项目的建筑设计由台湾雅门设计院操刀，整个小区人车分流，配备有十大主题景观花园和阔达6000㎡的五星会所。目前项目剩余部分6号楼23层以上76-119平米房源，景观视野开阔。商业贷款可享受总价99折优惠，全款则为98折。

(肖文武)

解渴仙林中心改善需求 羊山湖花园本周加推在即

11月8日，由栖霞建设开发、位于仙林正中的纯墅质洋房星叶·羊山湖花园首次开盘，90套房源当天劲销逾九成。本周末，羊山湖花园将继续加推2号楼，总计48套126-143平方米房源，预期此次加推将一定程度上“解渴”仙林中心改善购房需求。

星叶·羊山湖花园位于仙林正中心，驱车3-5分钟即可抵达金鹰、亚东两大商业集群；紧临地铁2号线羊山公园站，出行便捷；仙林社区医院和即将对外接诊的鼓楼医院仙林国际医院也令家有长者的业主免去了后顾之忧；比邻南大、南师、南财、南邮等13所名

校，更与南外仙林分校仅一步之遥，孩子上学方便，家长接送省心；毗邻134万㎡原生态森林公园羊山公园，山、水资源近在咫尺。

承袭栖霞建设的精工品质，星叶·羊山湖花园打造纯改善性低密度5-8层墅质洋房。本次加推户型面积为126-143㎡的3-4房，私家电梯入户，精装大堂，大开间阔尺度，布局宽正明亮，一楼更带有双层庭院，推窗即景。依托高绿化率打造出的依山傍水的洋房园景，喷泉、流水、林道、花径点缀于葱茏山湖之中，打造一个优雅的人文私邸。

(杜磊)

仙林悦城“六万起、一口价”

近日来，位于南京仙林东的40万平方米双地铁湖景公园城——仙林悦城，喊出了“六万起、一口价”的口号，以真正落到实处的优惠政策回馈广大购房者，可谓是在实实在在地，不玩虚的，轻松助力刚需客群置业。

除了性价比较高之外，交通便利也成为其吸引刚需客们的一大利器。据悉，相比区域内的其他竞争楼盘，仙林悦城是仙林东离地铁2号线以及地铁4号线最近的双地铁品质楼盘，三十多分钟就可以无缝对接新街口。此外项目还配有社区巴士和门前公交车D5线，轻松接驳地铁。

据了解，今年仙林悦城已经圆满交付了一批房源，首批业主已经成功在

仙林悦城安家。项目因此更有少量现房房源，即买即住，品质生活无需等待便能即刻拥有。

此外，项目依靠南京政府重点发展的13平方公里液晶谷，高科技企业云集，同时紧临仙林中心商圈。目前项目主要在售的是拥有森湖环抱，景观资源最佳的7号楼、8号楼和9号楼，首付最低六万起，主要户型是89㎡的三房与115㎡的四房，户型设计科学合理，大面积的南向景观阳台让居者随时拥抱阳光，呼吸鲜氧。更值得一提的是，这两种户型创意性地采用了N+1式的设计，均有超值附赠空间，无论是结婚生子，还是亲朋来访，更多的居住空间都将不显局促。

(刘雅稚)

中航樾府叠拼新品全新亮相

11月19日下午，位于江宁三山的文化盘中航樾府公开了其318㎡“观堂”样板间，叠拼新品媒体品鉴会也于活动当天同时举行。在品鉴会上，中航樾府项目负责人对樾府叠拼新品所处的地理位置、未来的区域规划、区域发展潜力、得天独厚的地段、资源优势以及传承中航樾府TOP系的高端品质做了详细的介绍。而此次公开的318㎡叠拼样板，附赠面积有100多㎡，实际面积达到500㎡，可谓性价比极高。

据置业顾问介绍，样板间装修采用了璞丽酒店新中式装修风格。整个叠拼别墅首创下叠4层空间，地面两层共

高达3米，让生活空间更立体，负一层、负二层空间融入了私家会所的设计理念。除了提供普通住宅的居住功能以外，更加注重业主的社交功能，超大开间的7.5米面宽，也拓展了生活尺度。

除此之外，中航樾府于上周正式启动“智未来 慧童心”公益教育季，邀请到南京名师来到中航樾府讲台上，分享最为智慧的教育方式，目前第三课也在紧张筹备中。

据悉，8号楼清水样板间将于11月23日对外开放，预计12月中旬将加推35、36栋叠拼，面积为168平方米和318平方米。

(宋昱)

新街口地标苏宁嘉悦璀璨上市

据悉，位于淮海路68号23年的苏宁集团将原有电器门店，全面升级为苏宁全球第一家生活广场。依托于新街口独一无二的黄金地段，享有南京最优资源配套，一个涵盖苏宁电器超级旗舰店、法国诺富特酒店、精品酒店式公寓、甲级写字楼、餐饮、娱乐休闲的13万方城市综合体在新街口拔地而起，凭借自成一体的城市级配套运营系统，开创一种兼具中心繁华与舒适人居的生活方式，提供南京前所未有的城市高端生活全案。

目前，苏宁生活广场主体外立面现

已构建完成，高耸入云的楼体，极具现代感的全玻璃幕墙成为新街口的新地标。项目由原来淮海路苏宁电器门店蝶变而成，23年历史的演变，创造了新街口投资价值的翻番。在主城区SOHO办公市场需求日益凸显的背景下，新街口苏宁生活广场顺应市场需求，推出SOHO组团——苏宁嘉悦，以办公智能化，楼宇自动化，通讯传输智能化，消防智能化，安保智能化为一体的高端智能化商务SOHO写字楼，尽显领袖风范，仅献掌舵世界的少数风云人物。

(胡海强)

8大知名品牌签约碧桂园·欢乐城

11月20日，“2013中国儿童商业地产发展高峰论坛暨碧桂园·欢乐城招商推介会”在碧桂园·凤凰城大酒店举行，会上，希乐城、华联超市、乐田D-MAX国际影城、喜尚汇美食广场、玩美动漫体验、想唱就唱量贩式KTV、好孩子、远航伟业科技8家知名品牌与碧桂园·欢乐城正式成功签约，碧桂园·欢乐城商管公司总经理李迪先生详细解读了碧桂园·欢乐城的开发理念以及未来发展前景，引发了众多商家浓厚

的兴趣，同时也引领着整个华东地区儿童行业新航标。

据悉，碧桂园·欢乐城就是由碧桂园控股斥巨资倾力打造的“中国儿童体验第一Mall”，立足南京东，覆盖长三角，倡导跨界儿童主题体验的创新商业模式，集儿童之乐、美食之乐、运动之乐、游玩之乐于一体，打造全国最具有影响力的儿童世界，发掘出更富综合功能、更具生命活力、全新商业模式的欢乐之城。

(胡海强)