

甜粉

●色彩特质:
展现少女般可爱的粉红唇。

●上妆重点:
虽然颜色看起来最自然,可万一口红没涂好,会有漂浮在唇上的感觉。所以虽然口红自身的颜色很重要,但最主要的还是把原本的唇色展现得美一些。涂口红之前觉得唇部的纹路很深或角质较多的话,上妆前必须先涂好护唇膏,让唇部比较洁净、滋润。如果原本唇色比较深的话,会展现不了口红原来的颜色,所以先用唇部打底调一下唇色后再使用口红的话会更好。

●彩妆搭配:
上妆时搭配唇色和彩妆颜色比较重要,否则甜粉色会太显眼。剩下的彩妆步骤最好整体都用相似的颜色,之后再使用深色眼影来强调眼线的话,是最能突出粉色唇的。使用Lip产品时,在唇部中央制造丰厚感非常重要,因为只有赋予了自然的感觉才会带来整体的谐调。

Dior迪奥烈焰艳蓝金唇膏系列

GLOSS VOLUPTÉ 圣罗兰莹亮灿金唇彩#207
激情,290元/6ml (7月即将上市)



“享·爱”婚典“洲”游世界 2014年南京绿地洲际酒店 婚礼沙龙浪漫开幕



享受爱情的浪漫、享受亲友的祝福,这一切的美好与您邂逅于7月6日南京绿地洲际酒店“享·爱”主题婚礼展,打造最具时尚潮流的婚礼沙龙,重重优惠,吸引了百余位怀着对完美婚礼梦想的准新人们前来咨询及预订。

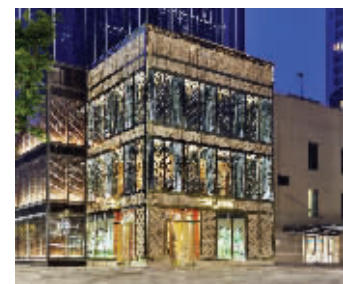
婚典经理打造专属“享·爱”婚礼

拥有两个无柱800平方米宴会厅的南京绿地洲际酒店,除了酒店优越的地理位置,先进完善设施设备,还有符合FSMS(国际食品安全认证)的放心食品都是准新人们的关注重点。酒店“一对一”的婚典经理,将会为每对准新人提供完善的婚礼咨询,打造独一无二的专属婚礼。

“洲”游世界创造完美蜜月时光

除了动心的价格优惠、精致的小礼品、婚礼特色茶歇,以及2014年婚礼流行趋势,最吸引准新人们的是可以获得洲际酒店旗下全球近4500家酒店的免费入住礼遇。预订南京绿地洲际酒店婚宴22桌以上,获得IHG Rewards Club悦悦会奖励积分,即可免费兑换洲际酒店集团旗下任意一家酒店房晚。

Tory Burch 全球最大旗舰店 落户上海



近日,Tory Burch中国大陆地区首家旗舰店在上海嘉里中心开幕,这也是Tory Burch全球最大一家旗舰店。Tory Burch嘉里中心旗舰店提供成衣、鞋包、配饰、家居及腕表等全系列产品,2015年春季还将加入美妆及香氛系列。

新店充满着浓浓的家居情调。一楼口袋室深受纽约Astor图书馆的启发,舒适而宽敞。隔壁的鞋履沙龙也别有洞天。休憩区域被贴心地划分成三块,致力于打造奢华的消费体验。二楼的成衣区有精心装饰的高端礼服室,VIP套房则提供了一个私密臻享的空间。



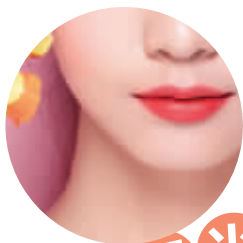
梦妆花心唇膏

世界杯决战之夜 魅惑美唇 2014盛夏唇妆色彩趋势发布

绯红、霓虹粉色、甜粉和亚光橘橙,是今夏特别流行的唇色。如何挑选最适合自己的颜色?怎样涂抹才能展现百变形象?针对中国女性的肤色特点,怎样上妆才最美?

世界杯决战之夜即将汹涌来袭,爱美的你,准备好与足球来一次“魅力”的一决高下了吗?让我们听韩国彩妆老师说一说魅惑唇色秘诀,看一看本季唇妆色彩趋势吧。

现代快报记者 涂慧文



亚光橘橙色

●色彩特质:
以可爱又清纯的形象引发想要保护的本能,还能让你展现出淑女的佳颜色。

●上妆重点:
为了跟清纯的形象更加搭配,用稍微偏干口红的质感会比用粘稠的唇彩更加上色,所以涂的过程中稍微调节一下唇部的油分很重要!第一步把口红当成打底涂于整个唇部,之后用纸巾轻轻压住唇部以去除油分,之后再薄薄地在唇部涂一次口红。

●彩妆搭配:
在唇部使用橘色时,提亮T区非常重要!可能因整体的颜色看起来单调些,所以必须要使用赋予肌肤立体感的高光。彩妆稍微用深色来突出,不然会因跟肤色接近导致整体单调。比平时多擦一些腮红吧,会让整体看起来有血色。



雅诗兰黛精灵甜心系列花漾唇膏
(甜蜜桃粉限量色、甜蜜裸橘限量色、甜蜜嫩粉限量色),260元/3.8g

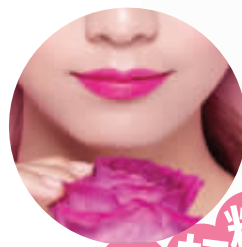


绯红

●色彩特质:
呈现大红色的Look,主要特点是展现既性感又古典大气的女性美。

●上妆重点:
绯红色最能展现干净的肌肤,所以首先用遮瑕膏来遮盖所有斑痕,整体肤色使用自然色,让肌肤看起来透明,才可以更好展现美丽的红唇。润泽的肌肤有可能让深色给人闷的感觉,所以最好避免过度润泽,油性肌肤请用散粉定妆,保持肌肤的光滑细腻。越苍白的肌肤越能展现红唇的Trendy感。

●彩妆搭配:
需要用浅一点的彩妆颜色来搭配红唇,因整体太深的话会显老。眉毛、眼线等强调线条的话会展现更干净的肌肤。



霓虹粉色

●色彩特质:
像紫红色一样深的颜色可以同时给人呈现成熟和迷人的感觉。

●上妆重点:
平时可以当红色系口红来使用,呈现女性的性感一面,可在霓虹灯下,它是可以让你大胆变身的颜色。世界杯季节去酒吧看比赛,紫红色是最可以让你受到瞩目的唇色。整体最主要的彩妆重点在于立体感和阴影感的结合,所以采用含有珠光的眼影以及高光来展现灯光下迷人的肌肤。注意!不要忘了嘴角部分也要仔细涂抹。

●彩妆搭配:
眼影浅色和深色的亮度成对比,是赋予立体感的好方法。多层使用卷翘睫毛膏来展现阴影最大化。为了突出彩妆,需要完美的遮瑕肌肤,再以散粉定妆。