



南京卫生学校

NANJING HEALTH SCHOOL

经典画册

■ 创建于**1918**年

■ 晓庄校区: 占地面积**130**亩, 建筑面积**10**万余平方米

■ 江北校区: 占地面积**105**亩, 建筑面积约**9**万平方米(在建)

■ 南京市教育局公办直属学校

■ 全市唯一的五年制高职卫生教育基地

■ 5个校内实训中心, 1个附属医院, 10个教学医院, 50个校外实训基地

■ 教职工**220**人, 教师**136**人, 教授、副教授**42**人

护理站

■ 江苏省品牌专业、江苏省示范专业、省级课改实验点、国家技能型紧缺人才培养培训基地、国家级职业教育实训基地

■ “1+N”人才培养模式, 即通用型护理人才培养+N个不同专业方向(涉外、助产、老年、危急症等)

■ 40%教师为硕士及以上学历

■ 连续4年承办全国职业院校护理职业技能大赛, 金牌数、奖牌数全国第一

■ 江苏联合职业技术学院护理技能抽考保持第一

■ 全国护士职业资格考试连续多年保持通过率**100%**

■ 职业岗位: 各级医院、卫生保健机构的护理工作以及境外护理服务

医学影像技术站

■ 1976年创办

■ 江苏省高职示范专业、江苏省示范性实训基地

■ “三位一体”人才培养模式, 即以学校为桥梁, 学校、医院、医疗器械公司三方深度合作, 共同育人

■ “医院课堂”校企合作育人模式, 将部分专业课的教学设在医院, 开展理实一体化教学

■ 职业岗位: 各级医院影像科拍片和设备维护工作, 医疗器械公司医疗设备技术咨询等服务工作

康复治疗技术站

■ 2002年创办

■ 江苏省特色专业、江苏省职业教育高水平示范基地

■ “五合一”人才培养模式, 即教学理实一体化、实训模拟临床化、技能操作模块化、毕业实习专科化、职业素质养成一贯化

■ 24家教学基地

■ 高级保健按摩师通过率**100%**

■ 职业岗位: 各级医院康复医学科、疗养院、残联康复中心、社区医疗机构从事康复治疗及康复保健工作

医疗设备应用技术站

■ 1977年创办

■ 江苏省特色专业

■ “四合”人才培养模式, 即医学与工学相结合、理论与实践相结合、工厂企业体验与在校学习相结合、医院实习与企业实习相结合

■ 34家实习医院和企业

■ 医用电子仪器仪表装调工、计算机操作员中高级工通过率**100%**

■ 职业岗位: 各类医疗器械公司及地方医院工程处(设备科)从事医疗器械维护营销等技术服务工作

3+4项目

2014年南京卫生学校开始与南京晓庄学院合作开展“3+4”分段培养项目, 即学校医疗设备应用专业的学生, 在南京卫校学习3年, 经过转段考试之后, 进入晓庄学院电子信息科学与技术专业学习4年, 获取本科文凭。

2016年省卫生事业单位招聘中

单位	我校入围人数	全省入围人数	百分比
江苏省人民医院	51	135	38%
江苏省中医院	28	36	78%
江苏省肿瘤医院	29	65	45%
江苏省第二人民医院	52	92	57%
江苏省中西医结合医院	28	51	55%

专转本

五年级下学期, 参加江苏省五年一贯制专转本考试, 考试科目为3门(英语及两门专业科目), 通过考试后转入南京医科大学康达学院等本科三年级进行全日制学习, 学制两年, 毕业后获取本科文凭。

专升本

毕业后, 参加江苏省考试院组织的专升本考试, 考试科目3门(英语、政治、医学综合), 通过考试后进入南京医科大学继续教育学院学习, 学习时间为双休日和周末, 学制两年半, 毕业后获取成人高等教育本科毕业证书。



英国

2015年12月7日与英国伦敦国王学院弗洛伦斯·南丁格尔护理与助产学院签署合作协议。学生在完成南京卫生学校5年的学习后, 获取国内护士执业资格证, 雅思达到6.5分, 即有机会进入国王学院学习一年, 获取本科文凭。

日本

2016年4月15日与日本高井医院签署协议。学生完成南京卫生学校5年的学习后, 获取国内护士执业资格证, 日语水平达到一级, 可赴日本参加日本护士执业资格证考试, 获证后即可在日本高井医院就业。



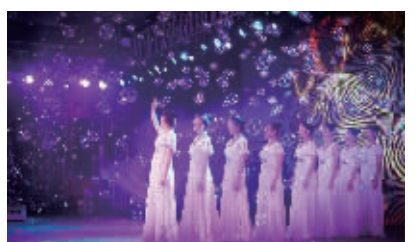
南京卫生学校和英国伦敦国王学院在南京市政府签署合作协议



南京南丁格尔护理学院(南京卫生学校江北校区)奠基



连续获得四届全国技能大赛护理赛项金牌



校园文化艺术节



学校运动会

缤纷校园生活

- ★ 四大校园文化节
青年风尚节、班级文化节、体育文化节、文化艺术节
- ★ 83个学生文化活动
护士授帽仪式、校园主持人大赛、创业大赛、文明风采大赛等
- ★ 57个学生社团
器乐社、手作社、彩妆社等
(学生参与度100%)

办学硕果累累

- ★ 国家中等职业教育改革发展示范校建设单位
- ★ 国家级重点中等职业学校
- ★ 江苏省教育工作先进集体
- ★ 江苏省高水平示范性中等职业学校
- ★ 首批江苏省职业教育技能教学研究基地
- ★ 江苏省职业院校技能大赛先进单位
- ★ 江苏省职业教育先进单位



学校地址:
南京市栖霞区晓庄40号

招生热线:
025-85314757
89622298

通讯员 陈蕊