

放开两孩“猴宝宝”猛增 南京去年多出生2.6万宝宝

2016年,因为放开“两孩”,南京多出生2.6万宝宝。全市户籍居民人均预期寿命为82.34岁,威胁南京人健康的第一杀手是脑血管疾病。

通讯员 范华锋 现代快报/ZAKER南京记者 刘峻

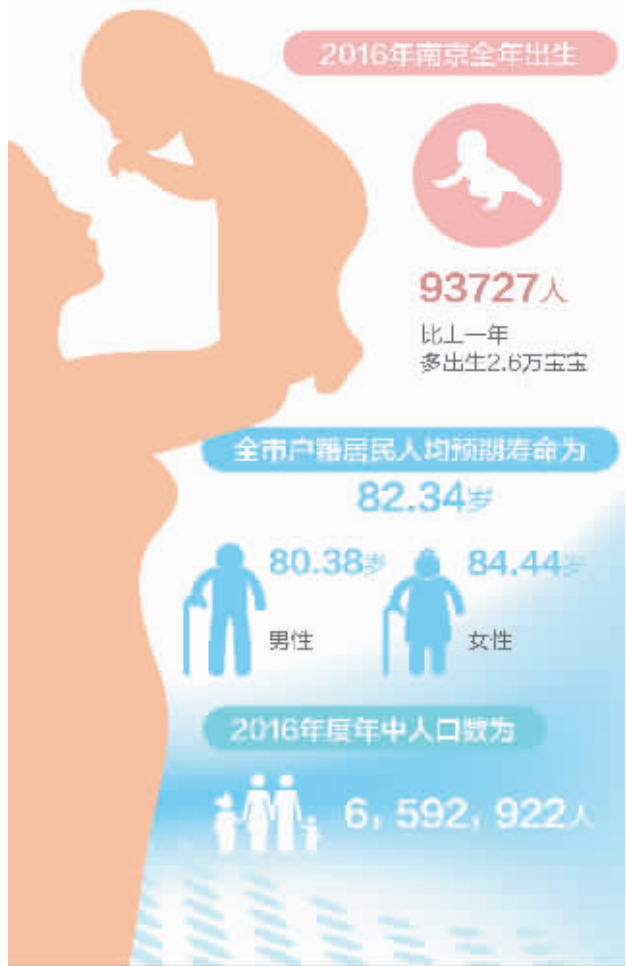
“金马年”后又一个生育小高峰

2015年,南京全年出生67406人,2016年,这个数字飙升到了93727人,多出生2.6万宝宝。这是继2014年“金马年”之后,又一个生育小高峰。

专家告诉记者,2015年是传统羊年,很多人因“十羊九不全”这一民间说法故意避开,导致羊宝宝出生率偏低。到了2016年,猴宝宝出生猛增,也是一个正常的现象。

医生提醒,生第二个孩子

的产妇,年龄一般偏大。高龄产妇打算生二胎前一定要做孕前检查,因为高龄产妇属于高危妊娠的范畴,随着女性年龄增长,卵巢逐渐衰老退变,产生的卵子老化,发生染色体畸形的机会就会增多,其间出现胎儿畸形、早产、难产的可能性会增加。高龄孕妇特别注意去正规医院定期产检,尽早发现自身疾病及宫内胎儿问题。



制图 李荣荣

这种高血压你得防

6月20日,南京市疾控中心公布,南京市2016年户籍居民人均预期寿命为82.34岁,男性为80.38岁,女性为84.44岁。从单病种前十位死因来看,脑血管疾病最为突出,超过四分之一人死于该疾病。心脑血管疾病过去一直被认为是老年人的疾病,但目前发病年龄年轻化趋势明显。这一疾病的首位危险因素就是高血压。

据江苏省省级机关医院专家介绍,中国人最需要预防的是H型高血压,H型高血压患者发生心脑血管事件的风险比正常人高28倍。H型高血压的危害比普通高血压严重5—8倍,是最容易导致中风的高血压,不少人却对其并不熟悉。据介绍,一位原发性高血压患者,同时血液中同型半胱氨酸(HCY)这个指标高于或等于10个单位就被称为H型高血压。这个指标的升高加速了血管动脉粥样硬化进程,是冠心病、脑卒中等心脑血管疾病的重要危险因素。据了解,75%的我国高血压患者是H型高血压,也就是说,每四个高血压患者中有三位是H型高血压患者。

胰腺癌成杀手

十大死亡杀手中,肿瘤占据了六个席位,包括肺癌、胃癌、肝癌、食道癌、结肠直肠癌以及胰腺癌。相比2015年,胰腺癌成为一个“新面孔”。

南京医科大学第二附属医院胰腺外科中心主任钱祝银告诉记者,早期的胰腺癌变在体检中难以被发现,早期诊断率低,严重影响了患者预后。约90%的胰腺癌发现时已处于晚期,胰腺癌的早期发现、早期诊断非常困难。这与胰腺的特殊位置结构、有很多脏器毗邻有关,许多患者早期会误以为是胃、胆囊、肝脏的疾病,导致漏诊发生。

哪些检查手段可发现早期胰腺癌?建议45周岁以上的人群,做肿瘤标志物的检查;腹部超声、CT、磁共振MRI、内镜超声等等。



高考成绩预计25日公布 一阶段填报志愿将从6月27日启动

再过几天,高考成绩即将揭晓。今年,江苏文理科类将原来的三个批次调整为本一、本二两个批次,考生在各批次可以填报的平行院校志愿数也由去年的5所增加到8所。6月20日上午,江苏省教育考试院党委书记林伟及相关工作人员走进《政风热线》,解答网友问题。高招专家分析,今年原跨本一、本二批次招生院校符合条件的纳入本一批次,可能会对本一批次的省控线产生影响。同时,将发布“逐分段统计表”,考生据此,可了解自己在同科类考生中的排名。

现代快报/ZAKER南京记者 金凤

录取批次调整,可能对本省控线有影响

高招专家指出,高考成绩预计25日公布,一阶段填报志愿将从6月27日启动,伴随着批次的合并,各批次可以填报的院校数量也是有所增加,志愿的填报数量增加了不少。“根据批次调整原则,原跨本一、本二批次招生院校符合条件的纳入本一批次,可能会对本一批次的省控线产生影响。但是对于各个学校的录取分数线,还要根据该校具体投档情况而定。”

今年本二、本三合并,部分本二学校都升到本一批次,例如南京审计大学、南京财经大学等原来跨本一、本二批次录取的学校,今年基本上都纳入了本一批次招生。但这未必意味着竞争更激烈。“院校录取竞争是否激烈,并不是由批次调整引起的,主要取决于院校填报人数的多少。如果填报人数多,则竞争相对比较激烈;反之,竞争就会小一些。”专家说。

填报志愿符合自己实力的学校

平行志愿的投档主要分为两步:第一步,是按分数排队,就是电脑将分数在省控线上的考

生,分科类,按照总分从高分到低分到顺序排列起来。第二步,是从高分到低分依次检索每个考生。

高招专家指出,当电脑检索到某一个考生时,再依次检索该考生的A到H 8个志愿。只要你填报的8所(征求平行志愿为10所)院校中一出现符合投档条件的院校,电脑就会把你的档案投给这个学校,剩下的志愿就不再检索了。“所以说,考生填报的志愿顺序,是电脑依次检索是否符合投档条件的顺序。而进档后,院校录取时是无法看到你不是A志愿填报的。”

高招专家建议,今年各批次平行志愿填报数从5所增加到8所,让大家有了更加宽松的选择余地。在填报过程中,要遵循“冲一冲,稳一稳,保一保”的原则,A-H志愿呈下降的梯度填报,将符合自己实力的学校填在稳一稳的位置,对于最后的一两个志愿,一定要填能够保底的学校。

可参照“逐分段统计表”给自己定位

高招专家支招,今年江苏将公布“逐分段统计表”,考生根据自己的高考成绩,通过逐分段统计表可以了解自己的排名情况。同时,考生借助录取资料汇编和往年的“分数段统计表”,了解院校往年录取考生的位次情况,给自己一个合理的定位。

“退档并不是由分数密集引起的。一方面,按照规定,平行志愿投档比例最高不超过1:1.05,只要不是1:1投档,就有可能被退档,另一方面,考生的身体状况、是否服从专业调剂等情况都有可能被退档。”专家建议,同学们填报志愿时,一要了解填报的院校往年各专业的录取分数线,填报的院校和专业都要定位准确;二要慎重选择是否服从专业调剂;三要结合学校招生章程,查看自己的高考成绩、学测等级、体检报告等,避免填报自己不符合要求的院校和专业。

●●● 相关新闻

南京技工院校今年计划招1.6万人 将推行“弹性学制”

快报讯(实习生 谢毓灵 记者 项风华)中考刚结束,考生们正为填报志愿而纠结,6月20日,现代快报记者从南京市技工院校招生工作会议上获悉,今年,南京市22所技工院校预计招生1.6万人,其中,机器人、无人机、现代服务业等新兴专业招生约占6成,同时推行“弹性学制”。

南京市人社局人力资源开发处处长刘兴国介绍说,今年各院校开设了制造业、服务业等15大类近130个专业,其中新兴专业招生约占6成。南京技师学

院副院长侯放介绍,针对传统制造业向现代制造业以及现代服务业转型大势,学校教学资源也由传统的机械、钳工、数控等,转型至轨道交通、工业机器人、3D打印、无人机等,这些新设置专业就业形势特别火爆。

今年南京市技工院校将全面推行弹性学制。其中,三年制中级技工班学生在第三学年,可申请直升高级技工班,或者就业1—2年后,本人有继续深造愿望,也可任选一所技工院校继续完成高级技工班学业。

90后村官带领村民做电商



今年刚满24岁的张瑞,现在担任盱眙县旧铺镇张洪村主任助理,目前是江苏淘客在线电子商务有限公司董事长、盱眙县农村电子商务服务中心和旧铺镇青年创客志愿服务中心创始人。他工作后的第一件事,就是把目光瞄上了当时刚刚流行起来的农村电商领域,并迅速成长为现在的规模。

2015年,张瑞刚到盱眙县旧铺镇工作,就被镇党委安排负责

全镇的电子商务工作。在张瑞的指导和协调下,旧铺镇4个村场的农村淘宝服务站顺利开业,并且在开业当天就取得了销售额达20余万元的可喜成绩。

2016年1月,他牵头成立了盱眙县农村电子商务服务中心,已有90余名青年创客,先后加入服务中心,共同参与农村电商服务工作。

2016年4月,旧铺镇成功举办阿里巴巴·农村淘宝暨企业家洽谈会,共有60余名企业家代表参会,现场达成合作协议15个,并与盱眙县温州商会成立合作联盟。服务中心自2016年1月成立至今,已累计服务企业超20

个,带动直接创业电商约100人,服务惠及村民超1万人。现在,张瑞创办的农村电商服务中心不仅为4个村场农村淘宝服务站提供服务,还在旧铺镇的13个村和2个场都设立了自己的农村电商服务站。

现代快报记者了解到,在高校毕业生来临之际,江苏省委宣传部特地将江苏“最美大学毕业生”荣誉称号授予张瑞,希望能引导在校学生树立正确就业观,激发更多毕业生到基层建功立业,大力营造推进“两聚一高”新实践、建设“强富美高”新江苏的浓厚氛围。

现代快报/ZAKER南京记者 孙旭晖