



本周两波冷空气 沿江苏南或入冬

A2

“一老一小”如何防治 门诊服务怎样优化

国家卫健委回应冬季呼吸道疾病热点问题 A3

不同年龄群体主要流行的病原体不同

1~4岁人群

以流感病毒、鼻病毒为主

5~14岁人群

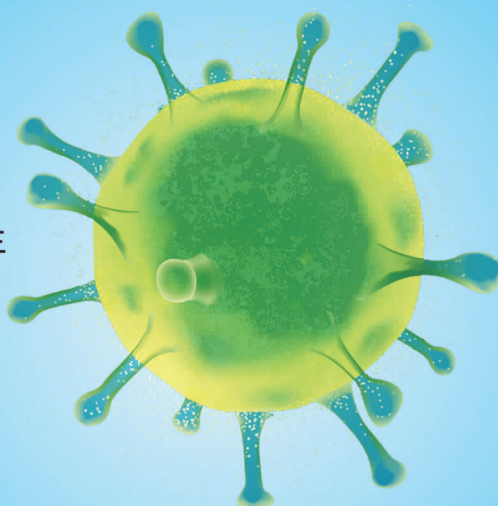
以流感病毒、肺炎支原体、腺病毒为主

15~59岁人群

以流感病毒、鼻病毒、新冠病毒为主

60岁及以上人群

以流感病毒、人偏肺病毒
和普通冠状病毒为主



国家卫健委提醒

- 要坚持戴口罩、多通风、勤洗手的卫生习惯,倡导“一老一小”等重点人群积极接种相关疫苗
- 有呼吸道症状时要做好防护,保持社交距离,避免家庭、单位内交叉传染
- 大医院人员密集、等候时间长,交叉感染风险较高,家里如有儿童患病症状较轻,建议首选到基层医疗卫生机构或综合医院儿科就诊
- 全国各省份卫生健康部门已在官方网站和政务微信平台公布本地可以提供儿科诊疗服务的医疗机构信息,并将及时更新

南京再发购车补贴
新能源车最高补5000元

A5

225.2万人参加国考笔试
“图推好难”等火上热搜

A4

武汉某司法鉴定所
被曝伪造亲子鉴定

A8

广告

2024年度 现代快报+ 开始征订

本报征订热线: 025-84783697、96060 中国邮政订阅热线: 11185

南京报兴达发行公司代订点咨询热线:
025-84686177 (仅限南京地区征订拨打)

特别提醒: 订报时, 请向工作人员索要并保存好**正规机打专用票据**,
作为下一年度报纸投递服务的凭据。

